

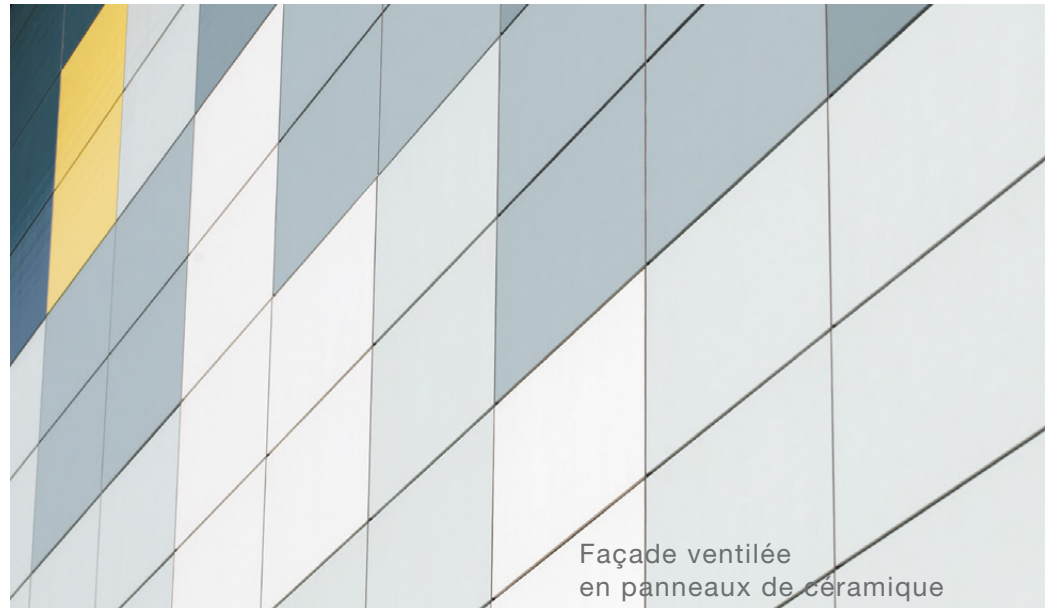
L'architecture, reflet de notre société





COMPLEXE AQUATIQUE LAURIE-EVE-CORMIER
Consortium : Poirier Fontaine Architectes / Riopel + Associés Architectes
Photographe : Olivier Gariepy

Adoptez
une enveloppe
du bâtiment
qui contribue
à un avenir
plus propre



Façade ventilée
en panneaux de céramique



1 866 384-5590

    ceragres.ca

Table des matières

2 Mot de la présidente	23 Complexe Sportif Saint-Laurent	34 Chambre avec vue
3 Mot de la directrice générale	24 Siège social et centre national de distribution de Chaussures Browns	35 Bibliothèque Webster de l'Université Concordia
8 L'AAPPQ	25 Rénovation de la bibliothèque de la Faculté de droit de l'Université de Sherbrooke	36 Le 280
10 Membre honorifique	26 Centre de Services Le Bonnallie du parc national du Mont-Orford	37 Clinique Ora
Projets		
15 Projets des membres	27 La Hacienda Creative Studio	38 Coloniale
17 Maison Wilson	28 Pavillon d'accueil à énergie nette-zéro	39 Bureaux Ubisoft Montréal
18 Centre de découverte et de services du parc national des Îles-de-Boucherville	29 Ubisoft Québec	40 Rénovation de la salle Wilfrid-Pelletier et des foyers
19 Reconstruction de l'école primaire Baril	30 Édifice Wilder – Espace Danse	41 Façade Alma
20 La Géode	31 950 Beaumont	Répertoires
21 Cassid Monna & Filles	32 Agrandissement de l'école primaire Saint-Romain	43 Répertoire des bureaux d'architectes membres de l'AAPPQ
22 Espace C2	33 Global Vision	65 Répertoire des partenaires de l'AAPPQ

COORDINATION

Julien Serra, responsable des communications de l'AAPPQ

COMITÉ DE SÉLECTION DES PROJETS

Johanne Desrochers, membre honorifique de l'AAPPQ et ancienne présidente-directrice générale de l'AICQ (devenue AFG); Martin Houle, membre honorifique de l'AAPPQ et directeur-fondateur de Collectif; Lisa Tremblay, associée chez Gauthier Designers et Lyne Parent, directrice générale de l'AAPPQ.

PUBLICITÉ

Judy Manny | 514 937-4140, p. 22

DESIGN

Gauthier Designers

DISTRIBUTION

Le Manuel de référence est tiré à 2 000 exemplaires. Il est distribué aux membres de l'AAPPQ, aux partenaires et aux organismes qui interviennent dans le milieu de la construction. Il est également distribué aux donateurs d'ouvrage publics, dont les municipalités, les universités, collèges et commissions scolaires, les établissements de santé ainsi qu'aux grands donateurs d'ordre privés.

Ce manuel est aussi remis dans le cadre des nombreuses représentations que fait l'AAPPQ.

Le grand public peut, pour un montant de 25 \$ couvrant les frais de poste et de manutention, se procurer un exemplaire de ce Manuel en communiquant avec l'AAPPQ au 514 937-4140.

PHOTOGRAPHIES

Les photographies des projets ont été fournies par les firmes d'architectes et leur publication relève de leur responsabilité.

DÉPÔT LÉGAL

Juin 2018, Bibliothèque nationale du Québec – Reproduction interdite sans l'autorisation écrite de l'AAPPQ.

EN COUVERTURE

La Géode
par ADHOC architectes
Photo : © Adrien Williams

La cueillette des informations relatives à cette publication s'est clôturée le 25 avril 2018. Toute modification reçue après cette date n'a pu être intégrée.

Dans le but d'alléger le texte, le genre masculin inclut le genre féminin partout où cette distinction s'applique.

Calculateur Environnemental

Selon les produits Rolland sélectionnés, en comparaison à la moyenne de l'industrie pour des produits faits à 100 % de fibres vierges, nos sauvegardes environnementales sont :

22 arbres

1 terrain de tennis

79 026 L d'eau

226 jours de consommation d'eau

969 kg de déchets

20 poubelles

3 183 kg CO₂

émissions de 1 voiture par année

19 GJ

87 822 ampoules 60W pendant une heure

4 kg NO_x

émissions d'un camion pendant 13 jours



Au cœur de notre quotidien, et pourtant...



Photo : © Fany Ducharme

L'architecture est omniprésente, incontournable et conditionne notre société.

Elle façonne nos milieux de vie, privés ou publics, et influence notre rapport à l'espace, aux autres et à notre environnement.

Elle a le pouvoir de refléter notre identité et notre culture, en préservant le patrimoine d'hier et créant celui de demain.

Elle est une empreinte de notre passage et doit être une composante majeure d'un développement durable de notre société, respectueux des générations futures.

Elle est très souvent un témoin de l'audace et de la créativité des Québécois, une marque de notre capacité à innover et à nous distinguer.

Elle crée de la valeur économique, sociale et culturelle, en ayant une influence sur notre éducation, notre santé et nos habitudes de vie, sur notre productivité et en enrichissant notre patrimoine.

Si l'architecture est au cœur de notre quotidien, elle est malheureusement encore trop peu présente dans le débat public. Certes, nous parlons de plus en plus de design. À l'ère de la communication numérique et des médias sociaux, l'importance de l'image favorise la diffusion de belles photographies de projets d'architecture. De plus en plus d'émissions, de magazines ou de journaux abordent les thèmes du design et participent à une sensibilisation du grand public. Mais les voix qui se manifestent sur les enjeux de la qualité en architecture, en urbanisme ou en aménagement urbain sont encore trop rares. Pis, ces questions sont pratiquement absentes du débat politique. C'est pourquoi l'AAPPQ soutient depuis le début l'initiative de l'Ordre des architectes pour que le Québec se dote d'une politique de l'architecture, afin de se donner, en tant que société, une vision commune et les moyens pour développer une architecture de qualité pour tous. Quatorze ministères sont concernés par l'architecture en plus des municipalités : il en résulte de profondes incohérences qui nuisent à la gestion et au développement intégré du cadre bâti.

Ce manque de cohérence, nous le constatons également lors de nos échanges et représentations auprès des pouvoirs publics. Identification des besoins et des attentes, élaboration des budgets, processus de conception, de coordination et de gestion de projet, règles d'octroi de contrats pour les services en architecture, critères de sélection des professionnels, etc. sont autant d'éléments qu'il faut considérer et arrimer pour faire un projet de qualité, et qui dépendent de multiples instances décisionnelles. Nous croyons aussi qu'il faut favoriser l'utilisation et l'accessibilité aux concours d'architecture comme outil de promotion de la qualité de notre environnement bâti et de notre identité culturelle.

L'AAPPQ travaille en intense collaboration avec tous les acteurs du milieu bâti, qu'ils soient donneurs d'ouvrage, décideurs politiques, professionnels ou partenaires : nous sommes d'ailleurs très fiers du succès de notre premier Forum Marchés publics et Architecture qui s'est tenu en mars dernier et qui a permis de stimuler une synergie constructive avec ces acteurs importants.

L'AAPPQ multiplie ses actions pour sensibiliser ces différents interlocuteurs à l'importance du rôle des architectes dans le développement économique et urbain. La présence accrue de l'Association dans un maximum de sphères influentes vise aussi à témoigner de l'impact positif de l'architecture de qualité sur la vie et le bien-être des citoyens.

L'AAPPQ agit aussi pour influencer positivement les décisions gouvernementales touchant le développement des firmes d'architecture québécoises, afin que la société puisse bénéficier de leur créativité et de la valeur ajoutée de leurs services.

Cette valeur ajoutée s'exprime pleinement dans les 25 projets présentés cette année dans ce Manuel : ils sont autant d'exemples de la diversité et de l'exemplarité des interventions des architectes, quelle que soit la taille des projets. Félicitations à tous les bureaux qui ont déposé un projet et merci au comité d'avoir accompli la difficile tâche d'effectuer cette sélection.

Enfin, je tiens à souligner le soutien de nos partenaires qui, par leur présence dans ce Manuel, participent à valoriser la qualité architecturale. Je vous invite, chers collègues et collaborateurs, à les encourager et les solliciter ; ils sont essentiels et d'ailleurs très nombreux dans cette édition à partager l'honneur des projets présentés. Tous se distinguent par la compétence de leurs services et l'excellence de leurs produits.

Je vous souhaite une bonne lecture et de belles découvertes architecturales.

Anne Carrier, architecte, MOAQ, FIRAC, RCA
Présidente

Répondre aux enjeux de notre société



Photo : © Fany Ducharme

Cette année, le Manuel de l'AAPPQ s'intitule *L'architecture, reflet de notre société*. C'est ce thème qui a guidé le comité de sélection, auquel j'ai apporté ma voix, pour choisir les 25 projets présentés dans les pages suivantes. S'il est toujours délicat de faire un choix parmi les nombreux dossiers déposés, l'exercice de sélection est un moment stimulant et enrichissant. Ces projets témoignent du talent et de la créativité des architectes, ainsi que de leur professionnalisme et leur implication pour accroître la qualité de notre environnement bâti.

L'AAPPQ a choisi de souligner l'importance de l'architecture comme composante structurante et identitaire de notre société : milieu de vie, de travail, d'éducation, de loisirs, de soins, etc., l'architecture est omniprésente et ses impacts sont multiples. La diversité des interventions des architectes illustre leur rôle déterminant pour répondre aux enjeux de notre société.

Les architectes sont par exemple au premier plan pour faire face aux défis de développement durable, que ce soit en termes d'efficacité énergétique, d'utilisation de matériaux ou d'aménagement du territoire. Le Pavillon d'accueil à énergie nette-zéro, la Géode, les Centres de découverte et de services de la Sépaq ou le siège social de Chaussures Browns sont des projets exemplaires dans ce domaine.

Préserver et mettre en valeur notre patrimoine, sans hypothéquer l'avenir, est aussi une question primordiale pour laquelle les architectes font preuve de grande créativité. Les projets présentés qui font l'objet de rénovation, de reconversion ou de réhabilitation, sont nombreux. Que ce soit un bâtiment résidentiel du début du siècle, avec la Maison Wilson, superbement convertie en habitation d'aujourd'hui, ou une grange ancestrale réhabilitée pour répondre aux besoins de production et commerciaux de Cassis Monna & Filles, les interventions révèlent les bâtiments d'origine tout en répondant aux exigences de vie contemporaines. Le patrimoine ne concerne pas seulement les édifices des siècles passés. Deux projets de rénovation de bâtiment d'architecture moderniste, la bibliothèque de la Faculté de droit de l'Université de Sherbrooke et la salle Wilfrid-Pelletier et ses foyers, démontrent l'importance de sauvegarder et de mettre en valeur les bâtiments d'origine. Le projet de reconstruction de l'École Baril, quant à lui, illustre la nécessité d'entretenir nos bâtiments. Cette école, malgré sa valeur patrimoniale d'intérêt, a dû être démolie, étant trop vétuste et dégradée, faute d'entretien. Si les architectes ont pu préserver le portail d'origine pour la nouvelle école et construit un nouveau bâtiment ouvert, ce projet de qualité témoigne également des failles de nos politiques publiques vis-à-vis de notre patrimoine construit.

Nous le constatons de plus en plus, l'architecture de qualité s'invite dans les lieux de travail. De nombreux projets de bureaux ont été présentés cette année, preuve que les employeurs ont compris qu'un environnement stimulant, sain et propice à la collaboration, était un investissement rentable. Que ce soit dans le jeu vidéo avec deux projets d'Ubisoft, la création sonore avec La Hacienda Creative Studio, la distribution de chaussures pour Browns ou des projets de réhabilitation de bâtiment industriel pour Global Vision ou 950 Beaumont, ces exemples témoignent de la valeur ajoutée d'espaces de travail bien conçus et répondants aux besoins des travailleurs.

Enfin, de nombreux projets présentés ci-après marquent également une augmentation des interventions des architectes dans le milieu résidentiel, dont deux illustrent particulièrement les enjeux de densification urbaine auxquels doivent répondre les villes. Le projet Coloniale démontre comment, avec une conception bien pensée, il est possible d'habiter confortablement une petite surface. Quant au projet de La Géode, qui fait la couverture de cette édition, il crée une nouvelle typologie d'occupation de la rue et de la ruelle, avec un parti pris architectural assumé et des exigences en développement durable élevées.

Tous ces projets n'auraient pas pu voir le jour sans la volonté des donneurs d'ouvrage, qu'ils soient publics ou privés, qui ont accordé leur confiance aux architectes. Ces projets s'appuient aussi sur des équipes multidisciplinaires (consultants, ingénieurs, entrepreneurs généraux et spécialisés, fournisseurs, etc.) qui collaborent dans un objectif commun de réaliser des projets harmonieux, durables et fonctionnels. Beaucoup sont d'ailleurs des partenaires de l'AAPPQ, j'en profite pour les remercier sincèrement pour leur soutien.

Bravo à tous! Et je vous laisse découvrir ces 25 projets...

Lyne Parent
Directrice générale

L'AVENIR, C'EST NET ZÉRO. ÊTES-VOUS PRÊT?



Communiquez avec un expert en solutions d'enveloppes du bâtiment durables Owens Corning de votre région :



QUÉBEC ET CANADA ATLANTIQUE

Stephan Daoust

Responsable entrepreneurs

1.844.400.0541

stephan.daoust@owenscorning.com



CANADA

Salvatore Ciarlo, ing.

Directeur des solutions architecturales

et des services techniques, Canada

1.800.504.8294

salvatore.ciarlo@owenscorning.com





ciot
TECNICA

tendances intemporelles

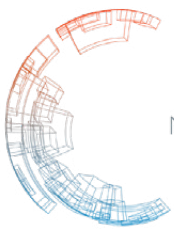
marbre pierre granit onyx céramique quartz mosaïque
montréal québec brossard toronto vaughan mississauga detroit new york
ciot.com



1 Constellations – *Groupe A / Annexe U* – Erick Rivard, architecte, Rémi Morency, architecte et urbaniste, Marie-Noël Chouinard, stagiaire en architecture et designer urbain, Maxime Rochette, stagiaire en architecture et designer urbain, Keven Ross, stagiaire en architecture et designer urbain **2** Hub rural – *Mercier Pfalzgraf architectes Inc.* – Lino Gomes Alves, architecte, Julien Hébert, stagiaire en architecture, Zola Bilombo, technologue en architecture, Alexandre Dufour, technologue en architecture **3** L'école en mouvement – *Luc Plante architecture + design, Charles Godbout, Topo design* **4** Lollypop – *Antonio Camara, Architecte OAO* **5** Sans détour – *ADHOC architectes*, Jean-François St-Onge, architecte, François Martineau, architecte, Tania Paula Garza, stagiaire en architecture, Pascale Bornais-Lamothe, stagiaire en architecture.

CONCOURS L'ARCHITECTURE ENGAGÉE DANS NOS COMMUNAUTÉS, UNE AFFAIRE D'ALUMINIUM

LES CINQ FINALISTES SONT DÉVOILÉS



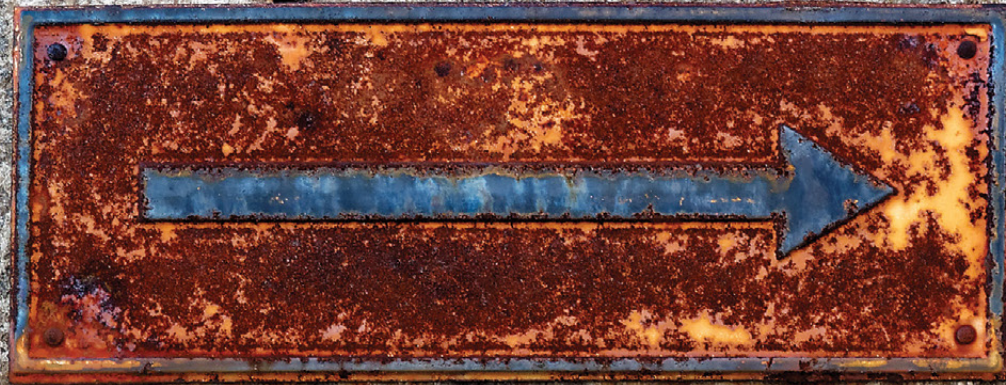
L'ARCHITECTURE
ENGAGÉE DANS
NOS COMMUNAUTÉS,
UNE AFFAIRE
D'ALUMINIUM

Le **Centre d'expertise sur l'aluminium (CeAl)** et **Alcoa Innovation** sont heureux de présenter les cinq finalistes du concours d'idées *L'architecture engagée dans nos communautés, une affaire d'aluminium*.

Lancé en novembre dernier, en collaboration avec l'Association des Architectes en pratique privée du Québec (AAPPQ), grâce à un appui financier du ministère de l'Économie, de la Science et de l'Innovation (MESI), ce concours vise à encourager une utilisation innovante de l'aluminium dans le bâtiment.

ALCOA : innovation

CeAl Centre d'expertise
sur l'aluminium
Une initiative de Québec



**COMPLÉMENTAIRE DE L'ARCHITECTE
DEPUIS (PRESQUE) 40 ANS**

AEdifica

Affleck de la Riva

Atelier TAG

Béique, Legault, Thuot

Cardinal Hardy

Claude P. Beaubien

belanger

Daoust Lestage

Jodoin Lamarre Pratte

où l'art de trouver son
chemin devient science

Marosi Troy

Menkès St-Onge

Nicolas LeTourneux

Labonté Marcil

Lemay

LemayMichaud

Provencher Roy

Rayside Labossière

Saucier et Perrotte

Des firmes d'architecture solides, au service de la qualité de notre cadre bâti



Photo : © Sylviane Robini

Organisme à but non lucratif créé en 1977, l'Association des Architectes en pratique privée du Québec (AAPPQ) représente et défend les intérêts de près de 380 firmes d'architecture de toutes tailles, auprès des donneurs d'ordre et des pouvoirs publics.

Sa mission

Renforcer le rôle de l'architecte en pratique privée, qui, en tant qu'un des principaux garants de la qualité du cadre bâti, participe activement au développement économique, social et culturel de la société québécoise.

Ses objectifs

- Améliorer les modalités d'appels d'offres et d'attribution des contrats, et les conditions de pratique privée de la profession d'architecte.
- Documenter et promouvoir la profession d'architecte.
- Offrir des services professionnels à ses membres.

Ses actions

Concrètement, l'Association des Architectes en pratique privée du Québec agit au quotidien en :

- Intervenant en tant qu'instance de représentation et de négociation auprès des différents ministères et municipalités, pour améliorer les lois, règlements et processus encadrant la pratique de l'architecture au Québec : rédaction de mémoires et rapports (honoraires, rôles, responsabilités, etc.), représentations.
- Analysant les clauses sévères ou abusives dans les appels d'offres qui nuisent à la bonne pratique ainsi qu'à la qualité des relations contractuelles (responsabilités, droits d'auteur, honoraires, etc.) et en intervenant auprès des donneurs d'ouvrage pour les sensibiliser.
- Documentant la profession d'architecte en pratique privée, pour être au plus près des préoccupations et des besoins de ses membres : études économiques, enquêtes, analyses, etc.
- Promouvant le rôle et le savoir-faire des architectes en pratique privée : publication et large diffusion du Manuel de référence, répertoire des architectes en ligne, références au public, représentations auprès des décideurs.
- Établissant des relations durables et constructives avec les autres acteurs de l'industrie de la construction (ingénieurs, autres professions du design, architectes des autres provinces canadiennes, entrepreneurs, etc.).
- Offrant des outils concrets aux bureaux d'architectes membres pour un exercice optimal de leur pratique : contrat standard, formations, assurances, conseils, guide d'interprétation du décret (tarif d'honoraires), etc.



Photo : © Sylviane Robini

Le conseil d'administration de l'AAPPQ

2017-2018

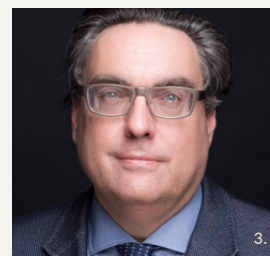
1. Anne Carrier

Anne Carrier architecture
Présidente – Région de Québec



2. Anik Shooner

Menkès Shooner Dagenais LeTourneux Architectes
Vice-présidente – Région de Montréal



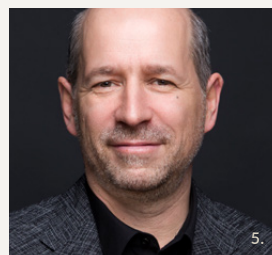
3. Richard A. Fortin

Bisson Fortin, Architecture + Design
Secrétaire-trésorier – Région des Laurentides



4. Michel Broz

Jodoin Lamarre Pratte Architectes
Administrateur exécutif – Région de Montréal



5. Stéphane Vigeant

Smith Vigeant Architectes
Administrateur exécutif – Région de Montréal



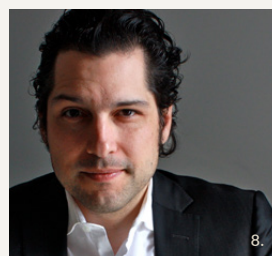
6. Sylvie Perrault

Atelier Urban Face
Présidente sortante



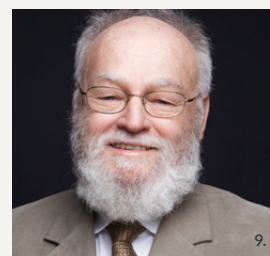
7. Patrice Beauchemin

Groupe A – Région de Québec



8. Jonathan Bisson

Bisson et associés – Région de Québec



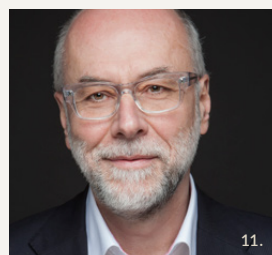
9. Pierre Cabana

Pierre Cabana architecte Inc.
Région du Centre-du-Québec



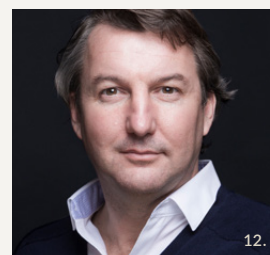
10. Stéphane Chevalier

Chevalier Morales architectes
Région de Montréal



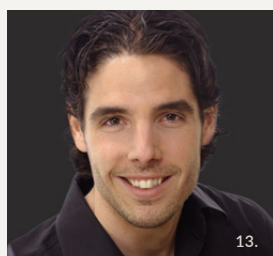
11. Gilles Maillé

Yelle Maillé Architectes et Associés
Région de Montréal



12. François Mathieu

Gagnon, Letellier, Cyr, Ricard, Mathieu Architectes
Région du Croissant Nord



13. Étienne Taillefer

Massicotte Dignard Taillefer Patenaude,
atelier d'architecture
Région de la Montérégie



14. Andrea Wolff

ARCHITEM Wolff Shapiro Kuskowski
Région de Montréal

Membre honorifique 2018 : Michel Labrecque



L'AAPPQ décerne le titre de membre honorifique à une personne engagée qui, au cours de sa carrière, a contribué à promouvoir la qualité architecturale de l'environnement bâti et l'importance des architectes dans la société en général.

Cette année, l'AAPPQ décerne le titre de membre honorifique à **Michel Labrecque, président-directeur général du Parc olympique.**

Homme de vision, inspiré et inspirant, M. Labrecque s'est positionné, pendant toute sa carrière, sur des enjeux d'aménagement du territoire qui sont aujourd'hui au cœur des réflexions de notre société et dans lesquels les architectes se reconnaissent. Que ce soit à la tête de la STM, en tant qu'élu municipal ou en dirigeant Vélo Québec, Michel Labrecque a participé au développement d'une vision qui place l'humain, la mobilité et la culture au cœur du développement des villes. Depuis qu'il est à la tête du Parc olympique, M. Labrecque s'est engagé à mieux faire connaître l'œuvre architecturale du stade et son nécessaire entretien, tout en mettant en avant ses atouts économiques et sociaux pour Montréal et l'ensemble du Québec. « Mon travail n'est pas de le faire aimer, mais de le faire connaître, et c'est plus facile d'aimer ce qu'on connaît », déclarait-il en 2015. Il a notamment réussi à circonscrire la valeur patrimoniale du Parc olympique en commandant une étude à Docomomo Québec. Par ses nombreuses prises de position et interventions, il a contribué à changer l'image du stade, à promouvoir la qualité architecturale de manière générale et à démontrer l'importance de préserver le patrimoine bâti du Québec, composante essentielle de notre identité culturelle.

Le parcours de Michel Labrecque, en quelques mots

Michel Labrecque préside et dirige le Parc olympique (Régie des installations olympiques) depuis 2014. À ce titre, il a poursuivi le Plan de relance et la remise aux normes et à niveau des installations. Avec toute l'équipe de la RIO, un grand chantier de réfection de la Tour de Montréal a été entrepris et un premier locataire a signé un bail pour y loger plus de mille employés.

M. Labrecque a présidé la STM (Société de transport de Montréal) de 2009 à 2013. Durant son mandat, la STM a notamment remporté en 2010 le prix de la meilleure société de transport en Amérique du Nord, décerné par l'American Public Transportation Association (APTA) et vu son achalandage croître de plus de 10 % pour franchir le cap des 400 millions de déplacements par année.

Élu conseiller municipal dans l'arrondissement du Plateau-Mont-Royal en 2005, il fut responsable du Plan de déplacement urbain (PDU) et du développement économique de l'arrondissement.

Il a participé à la création de MONTRÉAL EN LUMIÈRE, festival qu'il a présidé et dirigé de 1998 à 2009. De 1985 à 2000, il a également présidé Vélo Québec et a ainsi contribué durant ces quinze années à la création de la Maison des cyclistes, du Tour de l'Île de Montréal et de la Route verte.

Les membres honorifiques des années antérieures

2017

Jean-René Dufort

Animateur et « tripeux » d'architecture, Radio-Canada

2016

François Cardinal

Chroniqueur, *La Presse*

2015

Martin Houle

Directeur-fondateur, Collectif

2014

Daniel Gauthier

Président du conseil d'administration, président du comité exécutif et développement stratégique, Le Massif de Charlevoix

2013

Marie-Josée Lacroix

Commissaire au design et directrice du Bureau du design, Ville de Montréal

2012

Jean-Paul L'Allier

Ancien maire de Québec

2011

Lucie Lavigne

Journaliste, *La Presse* et auteur

2010

Johanne Desrochers

Présidente-directrice générale, AICQ

2009

Clément Demers

Directeur général, Société QIM

Note : Les fonctions indiquées sont celles que les membres honorifiques occupaient au moment de la remise du titre.

KERDI-DRAIN et KERDI-LINE

STYLE



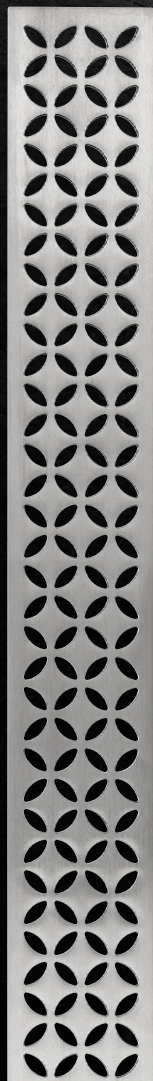
Curve



Floral



Pure



Des nouvelles grilles qui ont du STYLE!

Acier inoxydable massif au fini brossé élégant

Cadre étroit et discret

Proposés pour les drains carrés standard de 4 po,
ainsi que les drains linéaires de 20 po à 48 po.



UN POINT
DE VUE
EXCEPTIONNEL
SUR L'ARCHITECTURE

UNE EXPERTISE POINTUE POUR BIEN VOUS ACCOMPAGNER



ASSOCIATION DES
MAÎTRES COUVREURS
DU QUÉBEC

MAÎTRE COUVREUR GAGE DE QUALITÉ



UN TITRE EXCLUSIF

Confier la réalisation de toitures à un détenteur du titre de Maître Couvreur, titre exclusif émis par l'AMCQ, est un gage de tranquillité d'esprit. Nos couvreurs sont audités et leurs réalisations inspectées par l'Association. Ils se doivent de rencontrer les plus hauts standards établis.

UN PARTENAIRE DES ARCHITECTES

Depuis plus de 50 ans, l'AMCQ propose à ses partenaires architectes des services leur permettant de valider leurs projets et de s'assurer d'une construction de qualité.

DES SERVICES QUI VOUS SONT DÉDIÉS

- Devis techniques pour les caractéristiques et les matériaux à considérer
- Validation des plans
- Validation des devis
- Validation des fiches techniques et équivalences
- Formation

Exigez l'excellence,
spécifiez un Maître Couvreur

LAVAL

450 973-2322
1 888 973-2322
info@amcq.qc.ca

3001, boul. Tessier
Laval (Québec) H7S 2M1

QUÉBEC

418 781-0218
1 888 973-2322
info@amcq.qc.ca

375, rue de Verdun
Québec (Québec) G1N 3N8



ASSOCIATION DES
MAÎTRES COUVREURS
DU QUÉBEC

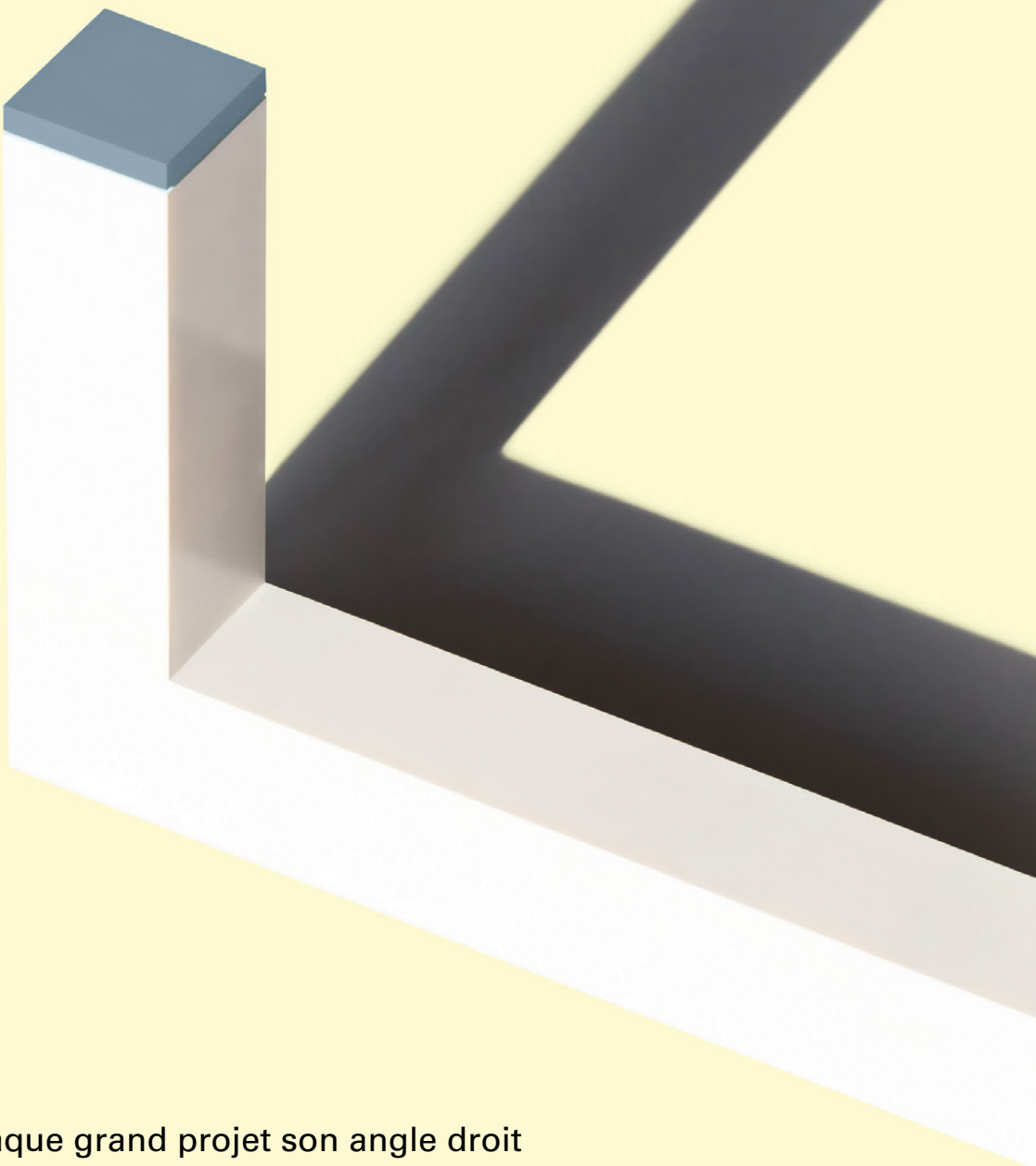
amcq.qc.ca

Projets des membres

Cette année, le thème qui a guidé la sélection des projets est **L'architecture, reflet de notre société**. L'AAPPQ a choisi de souligner l'importance de l'architecture comme composante structurante et identitaire de notre société. Milieux de vie, de travail, d'éducation, de loisirs, de soins, etc., l'architecture est omniprésente et les constructions d'aujourd'hui sont le patrimoine bâti de demain. Les projets présentés illustrent la diversité des interventions des architectes, démontrant l'importance de la qualité architecturale pour notre société.



Retrouvez davantage de photos et d'informations sur ces projets sur le site Internet de l'AAPPQ, section Projets des membres.



À chaque grand projet son angle droit



LANGLOIS

AVOCATS - LAWYERS

langlois.ca

Maison Wilson

Le projet de cette résidence a permis une réorganisation majeure conservant l'âme de la maison de 1916. Dès l'entrée, la perspective s'ouvre sur l'étage et la cour tandis que la circulation est surmontée d'un puits de lumière immense. Un grand soin a été porté à la restauration et la mise en valeur des éléments d'origine, en contraste avec l'aspect contemporain et minimaliste des interventions. L'escalier ancien, autrefois cloisonné, est maintenant dévoilé de façon spectaculaire, juxtaposé aux paliers en lattes qui laissent filtrer la lumière jusqu'au sous-sol. Le prolongement vitré de la cuisine, surmonté d'un volume iconique simplifié, constitue une réinterprétation de la typologie des ruelles du secteur. Au sous-sol, les espaces s'ouvrent en pleine hauteur sur la cour anglaise.

La SHED architecture

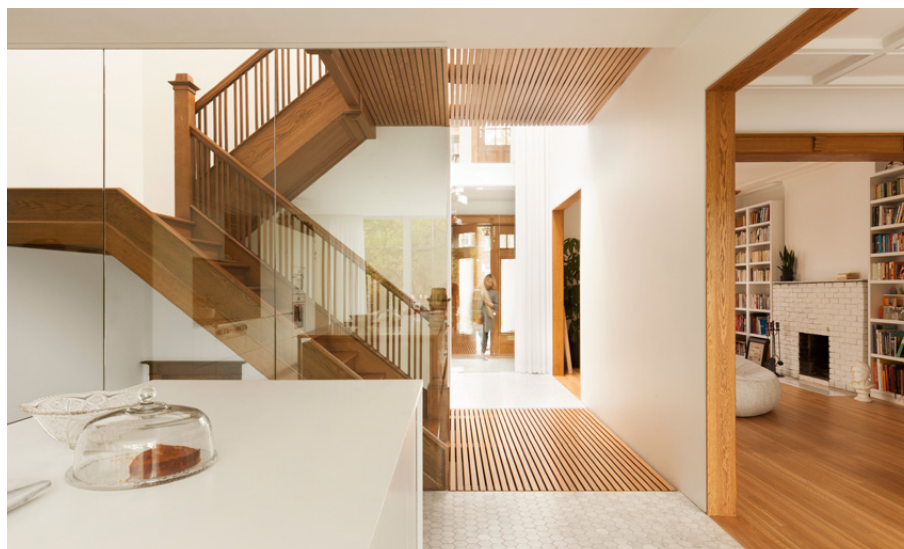
Grand Prix du Design 2018 – Prix espace résidentiel de plus de 3 200 pi² et Prix salle de bain.

Clients : Dominique Barsalou et Michel Lalonde

Année de réalisation : 2017



Coup
de cœur
2018



Centre de découverte et de services du parc national des Îles-de-Boucherville

Point d'accueil des visiteurs et bâtiment vitrine du réseau Sépaq, le pavillon est exemplaire dans sa conception qui respecte et reflète son environnement. L'architecture est ici au service de la découverte de la nature. Chaque geste est pensé pour servir la haute qualité environnementale du bâtiment et son esthétisme. Les courbes du pavillon sont positionnées pour éviter toute coupe d'arbre et invitent les visiteurs à la déambulation. Les lattes du parement extérieur, rappelant l'ondulation rythmique des saules avoisinants, contrôlent également les gains solaires. Enfin, le choix des finis révèle un cœur de bois clair sous l'écorce extérieure foncée.

Smith Vigeant Architectes Inc.

Grands Prix du Design 2018 – Prix développement durable et Prix valorisation du bois | 2017 American Architecture Prize – Recreational Architecture et Other architecture | 2017 Wood Design & Building Awards (Merit).

Client : Sépaq

Année de réalisation : 2017

Bouthillette Parizeau et Soprema, partenaires de l'AAPPQ, ont collaboré à ce projet.

Coup
de cœur
2018





Reconstruction de l'école primaire Baril

Le concept architectural de la nouvelle école s'inspire largement du bâtiment d'origine qui a dû être démoli, malgré sa valeur patrimoniale d'intérêt. Il tente, par son implantation et sa volumétrie, de rétablir la présence significative de l'institution dans son contexte de manière à respecter la mission de l'école qui dépassait largement son rôle pédagogique. En mettant en valeur le portail d'origine, ce projet assure avec fierté et sobriété son rôle de remplacement du bâtiment tout en contribuant à l'établissement d'un nouveau patrimoine à Montréal.

**Birtz Bastien Beaudoin Laforest architectes
(BBBL) inc.**

Client : Commission scolaire de Montréal

Année de réalisation : 2017

*A & D Prévost, Industries Panfab, Sika Canada et Soprema,
partenaires de l'AAPPQ, ont collaboré à ce projet.*

Coup
de cœur
2018



La Géode

La Géode est un projet résidentiel de 5 logements. Il questionne les enjeux de densification par la création d'une nouvelle typologie d'occupation de la rue et ruelle, et une stratégie verte par une conception certifiée LEED Platine V4, le premier au Canada. Le projet soutient la création d'un nouveau lieu, valorisant son intégration au sein du contexte et préférant une densification par insertion, soutenant l'urbanité du secteur. Inspiré de la pierre éponyme, La Géode pense les contraintes comme des atouts de développement architectural innovant, travaillé dans les détails du projet (mezzanines, cour intérieure), offrant une grande richesse technique et esthétique.

ADHOC architectes

Finaliste des Prix d'excellence 2017 de l'Ordre des architectes du Québec – Catégorie multi-résidentiel | Prix Domus 2018 – Catégorie projet résidentiel 4 étages et moins.

Client : Knightsbridge

Année de réalisation : 2017



Coup
de cœur
2018



Cassis Monna & Filles

Sur l'île d'Orléans, le projet Cassis Monna & Filles réconcilie l'ancien et le nouveau dans une intervention architecturale qui marque la renaissance du domaine familial. La réhabilitation et la consolidation de la grange ancestrale sont au cœur du projet. La partie haute est solidifiée et l'espace ainsi libéré sert de lieu de rassemblement alors que le sous-sol est excavé et agrandi pour héberger les fonctions d'embouteillage, garantissant ainsi la pérennité des lieux. Depuis la route, la visibilité du domaine est améliorée par un agrandissement de la boutique qui s'apparente au bâtiment d'origine par l'extension de sa forme, mais se distingue par son revêtement en paroi de cèdre à claire-voie. L'espace créé entre les deux volumes indique l'entrée principale et s'ouvre sur une vue imprenable, de la grange aux champs de cassis qui s'étendent jusqu'au fleuve.

DMA architectes

Prix 2017 MRC de l'île d'Orléans – Catégorie bâtiment commercial, nouvelle construction-transformation majeure.

Client : Domaine Cassis Monna & Filles

Années de réalisation : 2016 – 2017

LEM experts-conseils, partenaire de l'AAPPQ, a collaboré à ce projet.



Coup
de cœur
2018

Espace C2



Espace C2 est un centre de conférence prototype situé aux 21^e et 22^e étages de l'hôtel Fairmont Le Reine Elizabeth, à Montréal. Sa structure de verre, nichée sur le toit de l'hôtel, est conçue comme un phare, symbole qui rend hommage à la créativité et au potentiel de Montréal. L'espace offre une vue imprenable sur l'axe McGill, et plus encore, sur la ligne d'horizon de la ville. Nouveau campus d'affaires, totalisant 13 000 pi² et pouvant accueillir jusqu'à 220 invités, Espace C2 est voué à devenir un espace d'échange et de collaboration, un terrain fertile pour générer des idées novatrices.

Sid Lee Architecture

—
Client : Ivanohé Cambridge

Année de réalisation : 2017

SDK et associés, partenaire de l'AAPPQ, a collaboré à ce projet.



Complexe Sportif Saint-Laurent

Le caractère sculptural du projet vient créer ce lien fort entre deux éléments naturels : le parc Marcel-Laurin et la bande verte projetée le long du boulevard Thimens. Deux objets angulés, l'un prismatique, blanc et diaphane contenant la piscine et les gymnases, l'autre plus horizontal et foncé dans lequel se trouve le complexe de soccer, transcendent la fonction du bâtiment. Les deux volumes paraissent comme soulevés par l'énergie cinétique émanant du cœur du bâtiment, qui regroupe les services et les vestiaires : « inspirée par les forces tectoniques, l'approche sculpturale du Complexe Sportif Saint-Laurent propose deux objets géologiques dont le mouvement est nourri par l'activité humaine se déployant sur le site ».



Saucier+Perrotte Architectes | HCMA – en consortium

Lauréat du concours d'architecture pour réaliser le projet.
Grand Prix du Design 2018 – Prix centre de bien-être, d'entraînement et récréatif | 2017 American Architecture Prize – Recreational Architecture.

Client : Arrondissement Saint-Laurent, Ville de Montréal

Année de réalisation : complété en 2017

Céragrès et Soprema, partenaires de l'AAPPQ, ont collaboré à ce projet.



Siège social et centre national de distribution de Chaussures Browns



Ce projet d'agrandissement réinvente le quotidien dans un parc industriel. Situé au cœur d'une forêt naturelle d'érables argentés, le bâtiment est une composition harmonieuse qui s'inspire et s'intègre au boisé naturel préservé. L'architecture reflète l'engagement de l'entreprise envers l'excellence du design et des lieux de travail sains, lumineux et valorisants pour ses employés. L'aménagement de la nouvelle aire administrative et d'entrepôt autour d'une cour paysagée crée le sentiment d'un campus qui contribue au dialogue avec la nature. Certifié LEED Argent, le design est innovateur et respectueux de l'environnement.

ARCHITEM Wolff Shapiro Kuskowski architectes

—
Prix d'excellence de la construction en acier 2017 –
Catégorie escaliers et passerelles architecturales | Prix
Inova 2015 – Commercial, inférieur à 50 M\$

Client : Chaussures Browns

Année de réalisation : 2015



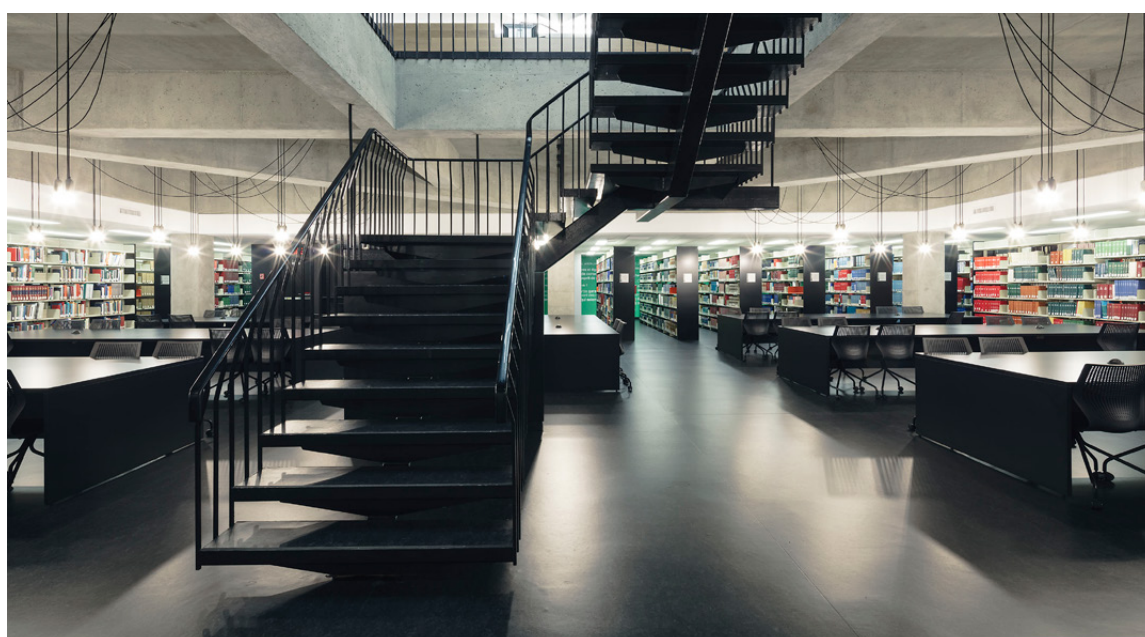
Rénovation de la bibliothèque de la Faculté de droit de l'Université de Sherbrooke

Implantée dans un bâtiment moderniste des années 70, la bibliothèque s'inscrit dans un système spatial et un langage architectural typé et intègre. Un des enjeux principaux de la rénovation était de conserver ces qualités intrinsèques en accentuant la rigueur de l'espace moderne et sa relation au paysage. Le rapport à la matérialité a défini les stratégies acoustiques tout en alliant pérennité et luminosité, en favorisant le béton d'origine, intemporel, et le bois, souvent associé aux intérieurs de cabinet de droit. Le projet incluait l'ajout d'un nouvel ascenseur et la création d'un escalier scénique reliant l'ensemble des planchers de l'immeuble.

Atelier TAG | CGA architectes – en consortium

Client : Université de Sherbrooke

Années de réalisation : 2015 – 2017



Centre de Services Le Bonnallie du parc national du Mont-Orford

Premier de trois pavillons réalisés au parc national du Mont-Orford, ce projet a permis de développer une signature architecturale singulière et identitaire pour le parc. Ici, l'architecture devient paysage en créant des lieux stimulants permettant un dialogue constant entre les usagers et l'environnement. Jouant entre l'opaque et le transparent, entre l'intérieur et l'extérieur, ce projet délicatement intégré respecte si bien la topographie des lieux que le bâtiment semble sculpté à même le paysage. Le mélange des essences et des couleurs lui confère de la personnalité tout en délimitant les différents espaces.



Anne Carrier architecture

Prix d'excellence Cécobois 2016 – Catégorie bâtiments institutionnels moins de 1000 m².

Client : Sépaq

Année de réalisation : 2016

A & D Prévost, l'Association des Maîtres Couvreur du Québec (AMCQ) et Soprema, partenaires de l'AAPPQ, ont collaboré à ce projet.





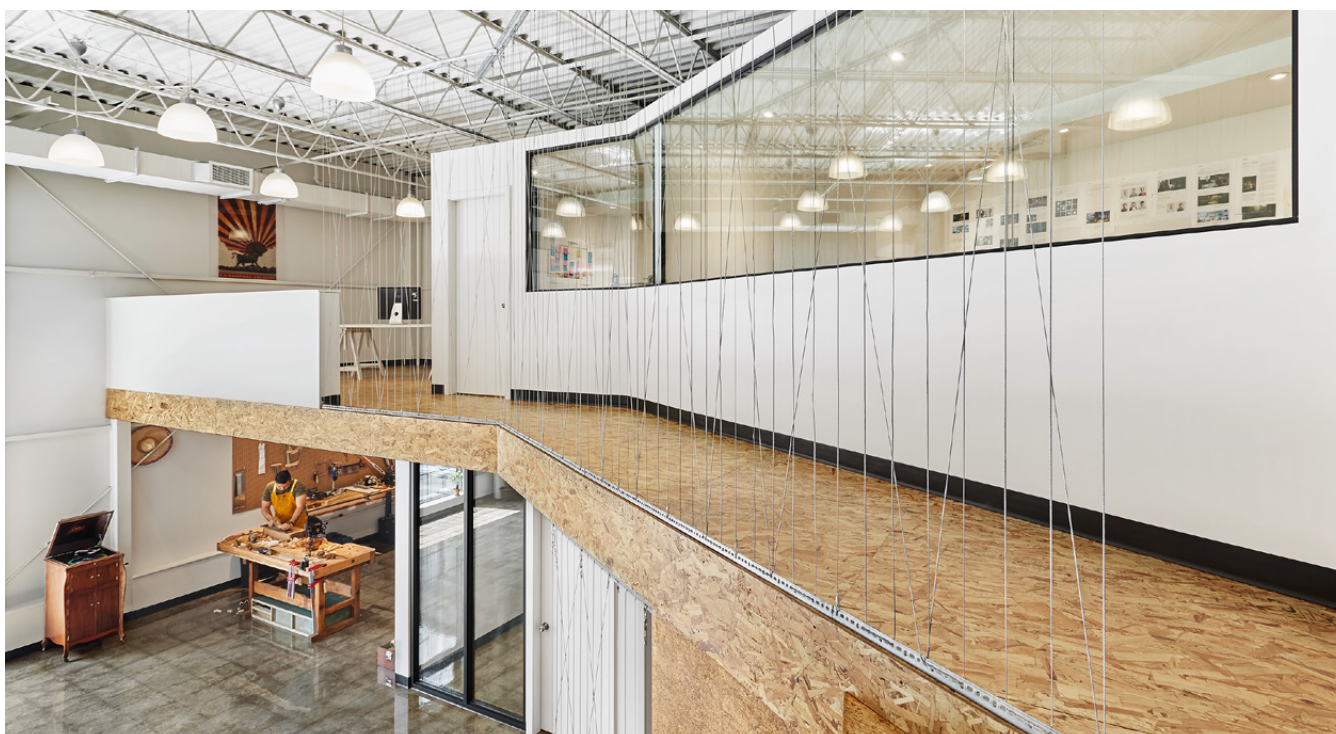
La Hacienda Creative Studio

MXMA Architecture & Design a redonné vie à l'ancien Studio RCA Victor pour y accueillir La Hacienda Creative, un studio de création sonore. Dès l'entrée, les gens se sentent accueillis dans un grand espace ouvert. Les gradins permettent aux équipes de travailler dans un espace de réflexion loin de leur bureau, favorisant les rencontres et les performances musicales. Autrefois sombre et déprimante, cette salle est devenue un pôle de créativité clair et vivant, avec l'intégration de nouvelles fenêtres offrant une vue sur le bâtiment historique, comme un retour en images sur la grande époque de l'industrie du son.

MXMA Architecture & Design

Client : La Hacienda Creative (Brian D'Oliveira + Alexandre Beaulieu)

Année de réalisation : 2016



Pavillon d'accueil à énergie nette-zéro

Le Pavillon à énergie nette-zéro est un projet phare de développement durable. Le bâtiment est intégré au nouveau concept de paysage et au parc riverain existant. Les solutions de design proposées créent des espaces qui mettent en valeur la beauté du site. Les principes de développement durable intégrés y sont exposés afin de faire la promotion des meilleures pratiques écoresponsables. En tant que bâtiment de services et espace communautaire, le Pavillon contribue à créer une vie sociale riche et à encourager les saines habitudes de vie chez les citoyens.

**Birtz Bastien Beaudoin Laforest
architectes (BBBL) inc.**

—

Prix Inova 2017 – Catégorie services publics

Client : Ville de Montréal

Années de réalisation : 2016 – 2017

Owens Corning Canada et Soprema, partenaires de l'AAPPQ, ont collaboré à ce projet.





Ubisoft Québec

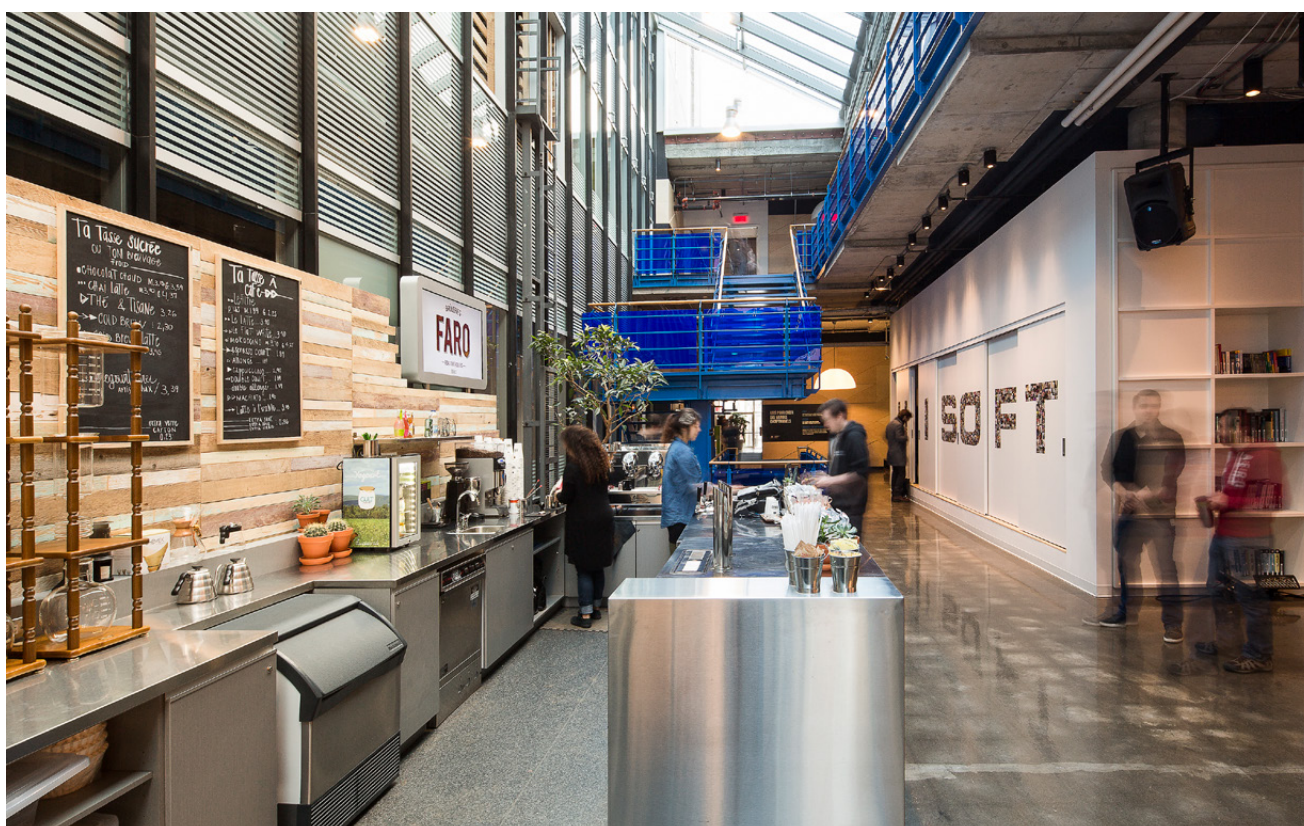
Afin de livrer un studio éclaté et un environnement répondant aux besoins des 400 employés, l'équipe a mis sur un processus de conception intégrée. Le concept architectural s'inspire du « backyard playground » et des nombreuses passions exprimées par les salariés. Diversifiés et hétéroclites, les espaces et ambiances de travail qui en découlent n'en sont pas pour le moins cohérents : un réel chaos organisé, tel que le souhaitait Ubisoft. Afin de favoriser les synergies et la collaboration entre les différentes équipes réparties sur trois niveaux, l'escalier architectural central existant a été prolongé jusqu'au rez-de-chaussée et une passerelle permettant de franchir l'atrium a été ajoutée.

Coarchitecture

Client : Ubisoft

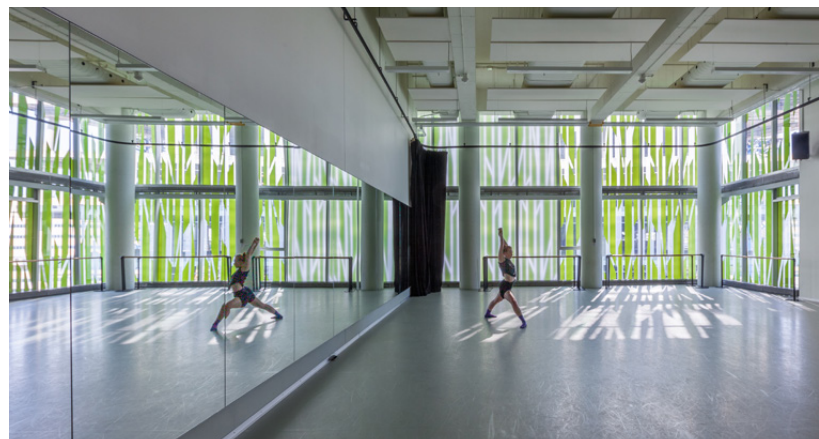
Années de réalisation : 2016 - 2017

Technorm, partenaire de l'AAPPQ, a collaboré à ce projet.



Édifice Wilder – Espace Danse

Ce projet significatif pour le milieu québécois de la danse s'inscrit aux premières loges du Quartier des spectacles. Le projet inclut la réfection et l'agrandissement de l'édifice Wilder, bâtiment industriel d'intérêt patrimonial construit en 1918. De vastes volumes étant nécessaires pour loger les studios de danse, des espaces ont également été construits à neuf sur les terrains libres au sud et au nord. C'est dans l'aménagement lui-même que réside le défi majeur de ce projet à caractère patrimonial et culturel. Il fusionne en un tout cohérent des salles de spectacles, des studios de danse, des bureaux locatifs et des espaces commerciaux.



Lapointe Magne et Associés | Ædifica – en consortium

—
Client : Société québécoise des infrastructures (SQI)

Année de réalisation : 2017

Bouthillette Parizeau, SDK et associés et Technorm, partenaires de l'AAPPQ, ont collaboré à ce projet.





950 Beaumont

Le 950 Beaumont est un projet de reconversion d'un bâtiment industriel en espaces locatifs professionnels. L'adresse était autrefois celle du Gazomètre Beaumont, un réservoir hydraulique. En collaboration avec la Société d'histoire de Parc-Extension, les éléments historiques du 950 Beaumont ont été ressortis, étudiés et traduits architecturalement, dans l'enveloppe du bâtiment et sa signalétique. Ajouté lors des rénovations, le troisième étage vient couronner le bâtiment existant d'un bandeau angulaire, inspiré par la silhouette du gazomètre. Le hall d'entrée accueille pour sa part les visiteurs avec le récit éloquent de l'histoire du lieu.

Sid Lee Architecture

—

Client : Groupe Montoni

Année de réalisation : 2017



Agrandissement de l'école primaire Saint-Romain

L'agrandissement et le réaménagement de l'école Saint-Romain ont permis de doubler sa capacité d'accueil et de la transformer en bâtiment multifonctionnel, adapté au mode de vie de ses usagers. Grâce à une nouvelle distribution et à des aménagements sur-mesure, elle accueille des milieux de vie stimulants, modernes et axés sur le partage. Au service de la réussite éducative, elle offre des espaces lumineux, ludiques, colorés et ouverts sur les paysages verdoyants du golf mitoyen. Véritable point focal, sa nouvelle cour intérieure est un lieu de rassemblement communautaire pour les habitants de ce quartier de Longueuil.

Leclerc associés architectes inc.

—

Client : Commission scolaire Marie-Victorin

Année de réalisation : 2016

Bouthillette Parizeau, partenaire de l'AAPPQ, a collaboré à ce projet.



Global Vision

L'intérieur initial sombre de ce bâtiment industriel a inspiré un nouvel espace de bureaux lumineux, spacieux et fonctionnels. Le vaste espace a été divisé en « quartiers », chacun possédant sa propre identité. La rénovation des planchers de béton et le réemploi des caillebotis de la mezzanine existante ont été les éléments clés de la préservation de son caractère industriel. Assemblés comme des composants décoratifs, les caillebotis permettent un ensoleillement abondant à travers un vaste puits de lumière nouvellement créé et surplombant le café central. Le design original saisit l'essence du passé, intègre les pratiques durables et crée un environnement élégant, collaboratif et innovant.

Rubin & Rotman architectes

—
Client : Global Vision (Reuben Malz)

Année de réalisation : 2016



Chambre avec vue

Ce projet consiste en la rénovation et l'agrandissement d'une résidence, joyau architectural d'expression moderne, qui a été construite en 1977 avec des panneaux de béton préfabriqué, un système de construction innovateur à l'époque. La structure existante a été renforcée par une ossature en acier pour permettre l'ajout d'un volume de deux étages et d'un bureau avec un accès direct sur un nouveau toit vert. L'intervention s'intègre et met en valeur l'identité architecturale d'origine, en créant des espaces ouverts et lumineux en relation avec la cour arrière, le paysage et la montagne.

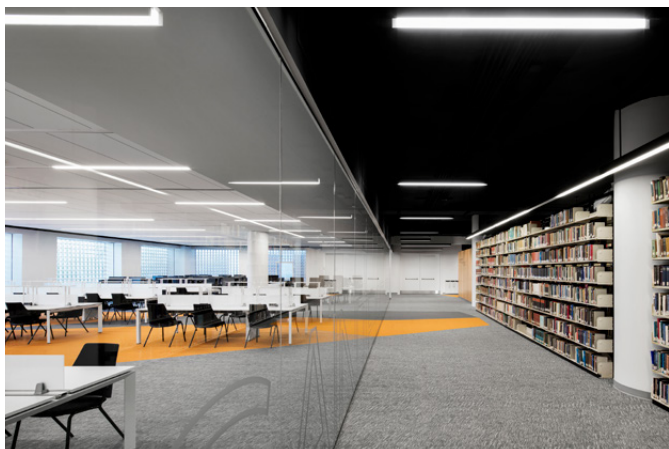
ARCHITEM Wolff Shapiro Kuskowski architectes

—
2017 Sub-Zero & Wolf-Kitchen Design Award – Global winner | Prix d'excellence de la construction en acier 2017 – Catégorie projets résidentiels – rénovations | Grands Prix du Design 2018 – Prix cuisine

Client : anonymat demandé

Année de réalisation : 2016





Menkès Shooner Dagenais LeTourneux Architectes

—

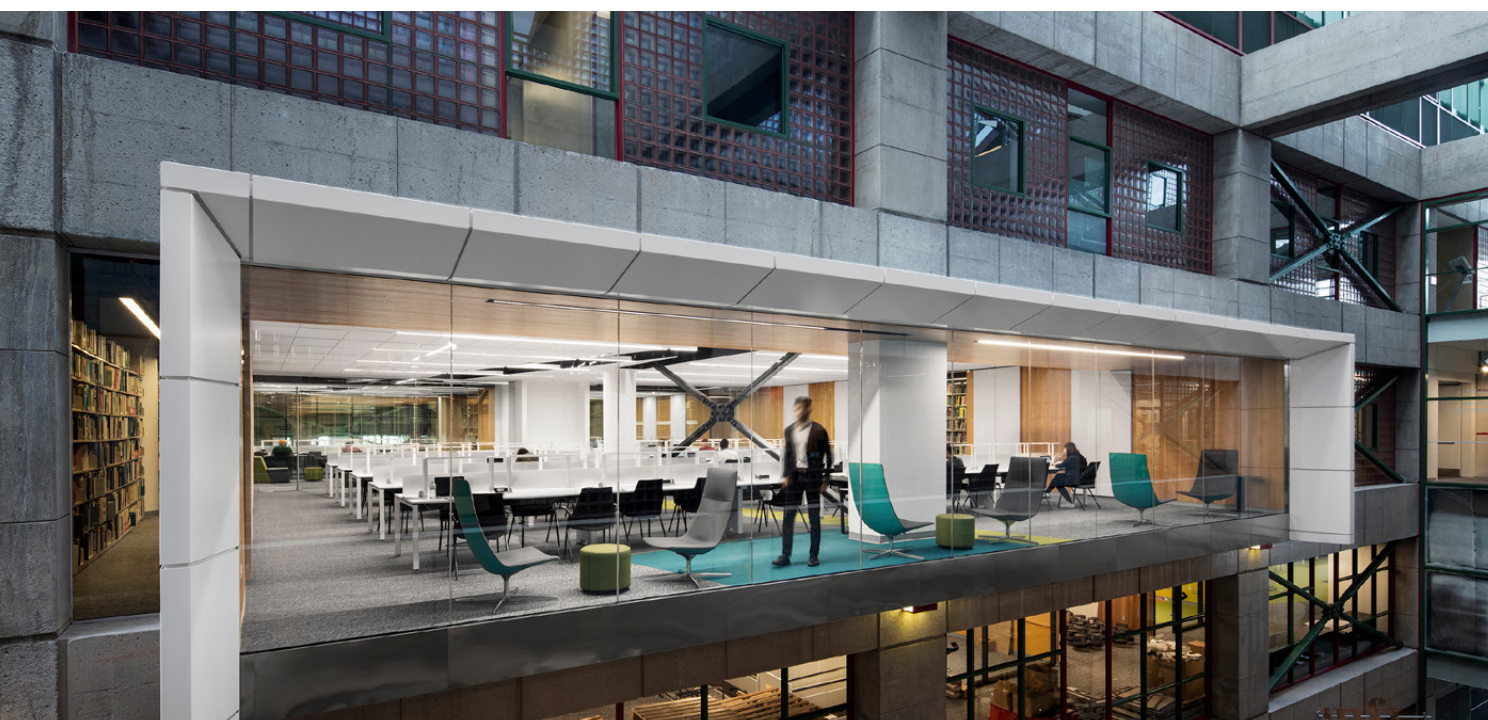
Client : Université Concordia

Année de réalisation : 2017

*Bouthillette Parizeau, partenaire de l'AAPPQ,
a collaboré à ce projet.*

Bibliothèque Webster de l'Université Concordia

Ce projet majeur d'agrandissement et de rénovation visait la création d'un repère sur le campus, lieu central intégrant de façon audacieuse les technologies numériques et capable d'anticiper les besoins des prochaines générations de bibliothèques. L'approche conceptuelle propose une organisation claire des collections et des parcours des usagers, alors qu'une reconfiguration optimale des espaces a permis d'augmenter la capacité assise de 1 500 à 3 300 places, tout en offrant davantage de lumière naturelle aux étudiants. Cette intervention ambitieuse et innovante instaure de nouveaux standards en termes d'espaces multi-usages et d'accès aux nouvelles plateformes technologiques.



Le 280



Relocalisés au cœur du quartier Mile-Ex, les bureaux de la firme d'architecture MOA expérimentent les frontières entre lieu de travail, boutique et résidence. Le jeu des matériaux, le mobilier et l'éclairage reprennent les modes exploratoires développés par la firme. Ressource locale et renouvelable, le bois y est décliné : le cèdre brûlé ou brut sur les murs, le contreplaqué de peuplier du mobilier ou le chêne rustique du plancher exploitent ses diverses qualités sensorielles. Le volume central, délimité par des panneaux en acrylique, diffuse la lumière et sépare le bureau de la zone consacrée au coworking et aux expositions dédiées au rayonnement du travail des designers montréalais.

MOA

—

Client : anonymat demandé

Année de réalisation : 2018





Clinique Ora

L'organisation de cette clinique de chirurgie dentaire a été simplifiée par une circulation centrale autour d'un bloc renfermant les services. Détaché du plafond, celui-ci se pare de panneaux d'inox reflétant la lumière. Le plafond propose une surface métallique perforée au-dessus de laquelle on retrouve la mécanique et l'éclairage permettant d'obtenir une surface lisse et exempte d'éléments. Des bandes d'éclairage diagonales inondent l'espace de lumière et dynamisent l'ensemble. L'effet géométrique est saisissant, surtout pour les patients couchés dans les chaises chirurgicales. Si les détails d'assemblage donnent un aspect lisse et épuré aux surfaces, le plancher de bois et le meuble de réception réchauffent l'ambiance.

La SHED architecture

—

Client : Clinique Ora (Manh Khoa Tran)

Année de réalisation : 2017



Coloniale

Ce projet représente l'importance de l'architecte pour habiter et densifier la ville aujourd'hui. Projet d'agrandissement en cour arrière d'une maison unifamiliale jumelée de deux étages, il démontre qu'une architecture bien conçue permet d'habiter confortablement dans plus petit. Sa singularité réside dans la largeur extrêmement étroite du lot (1,47 m dans la partie la plus petite), rendant la conception de détails soignés et le choix des matériaux très importants. L'agrandissement a permis de doubler les espaces de vie, alors que le jardin a été conçu comme la sixième pièce de la maison.

Nathalie Thibodeau Architecte

—
Client : anonymat demandé

Année de réalisation : 2016



Bureaux Ubisoft Montréal

L'aménagement redéfinit les espaces collaboratifs à travers des zones formelles et informelles. La notion de mouvement transcende l'ensemble du design, matérialisée par des formes géométriques, la création de jeux de lumières, de réflexion ou de transparence. Le mouvement s'inscrit dans une mouvance biophile, où les installations végétales vont grandir et faire évoluer les espaces, apportant un retour aux sources dans un environnement de travail numérique. Les couleurs donnent une identité distincte à chaque coin de cet espace de travail ouvert, offrant aux employés un environnement unique qui incite à la collaboration et à la créativité.

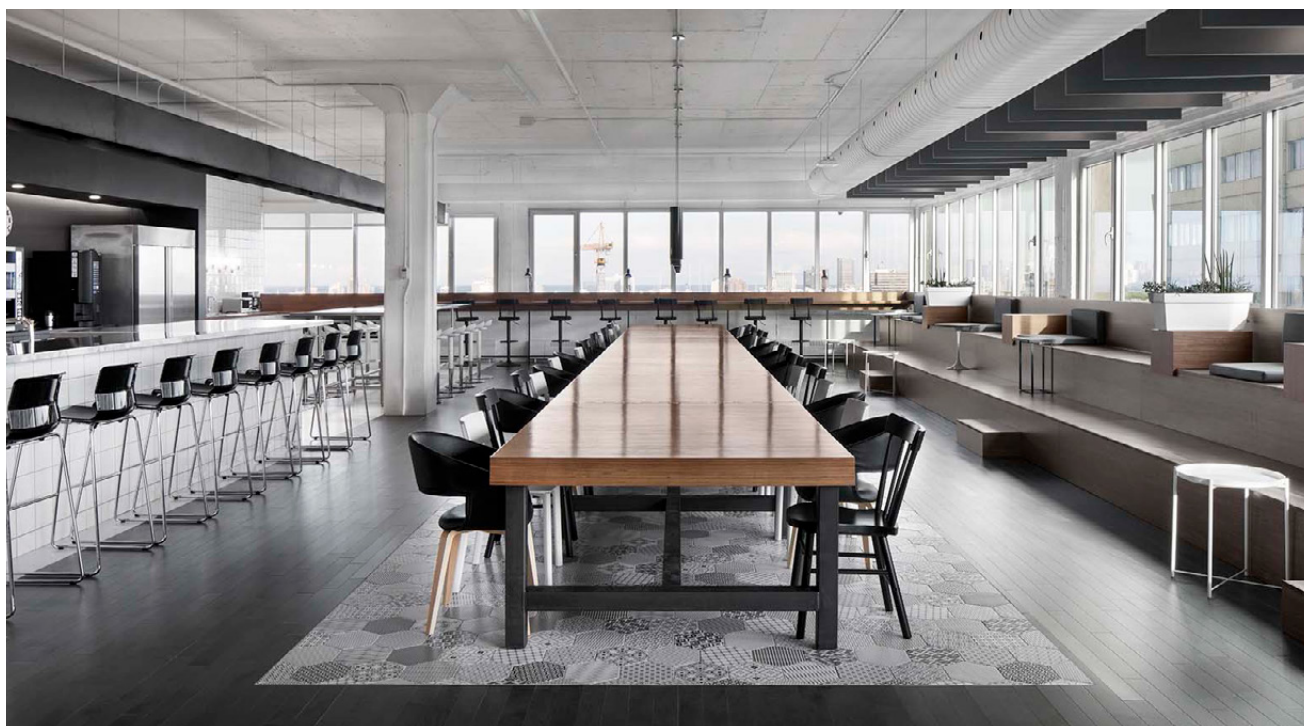
Smith Vigent Architectes Inc. avec Ubisoft

2018 American Architecture Prize – Honorable
Mention | Grands Prix du Design 2018 – Prix couleur

Client : Ubisoft

Année de réalisation : 2017

JCB entrepreneurs généraux et RCM Architectural, partenaires de l'AAPPQ, ont collaboré à ce projet.



Rénovation de la salle Wilfrid-Pelletier et des foyers

Ce projet d'une très grande visibilité a nécessité des recherches afin d'ancrer un nouveau concept dans ce bâtiment moderne majeur du patrimoine architectural montréalais. L'équipe d'architectes a adopté une position idéologique sans ambiguïté : restituer le génie de l'œuvre originale. Portée par l'imaginaire du rouge, symbole du spectacle, l'intervention propose une remise en valeur des éléments caractéristiques de la salle, entre autres par la création et la fabrication d'un tapis sur mesure par un manufacturier québécois. En plus de l'ajout de bars, de mobilier et d'éléments architecturaux, la collection d'œuvres d'art exposée dans les foyers a été mise en valeur et le plafond modulaire suspendu a été restauré.



Jodoin Lamarre Pratte architectes | Atelier TAG – en consortium

—
Prix d'excellence 2017 de l'Ordre des architectes du Québec –
Catégorie mise en valeur du patrimoine

Client : Société de la Place des Arts

Année de réalisation : 2016

Bouthillette Parizeau, partenaire de l'AAPPQ, a collaboré à ce projet.



Façade Alma

Ce projet consiste en la requalification, avec un budget modeste, de la façade et de l'espace avant d'un cottage montréalais. Grâce à l'ajout de bacs de plantation en cèdre et de fils d'acier pour y faire pousser la vigne, l'architecte propose l'intégration de verdure en façade. De nouveaux supports à vélos à l'avant et un nouveau balcon en acier et en cèdre complètent l'ensemble.

rose architecture

—

Clients : Julie Rocheleau et Alexis Miara

Année de réalisation : 2016



Rejoignez les 380 bureaux membres !

L'AAPPQ, l'Association des
firmes d'architecture

Devenez membre de l'AAPPQ pour :

Enrichir votre réseau de collègues
et joindre votre voix à celle de plus
de **700** architectes patrons

Participer à la défense des firmes
d'architecture

Revendiquer des conditions de
pratique favorisant la qualité
architecturale

Visitez le site Internet
de l'Association :
aappq.qc.ca



Association
des Architectes
en pratique
privée du Québec

Répertoire des bureaux

Accessibilité universelle
Acoustique
Aménagement du territoire, design urbain
Aménagement intérieur
Architecture nordique
Certification en développement durable
Code du bâtiment
Conception
Enveloppe du bâtiment
Étude de faisabilité
Étude de vétusté
Étude patrimoniale
Expertise technico-légale
Gestion de projet
Illustration
Inspection de bâtiment
Inspection de façade
International
Plans et devis
Programmation
Rédaction de devis
Rédaction de rapports d'expertise
Restauration, rénovation
Surveillance de chantier
Traduction technique

Bâtiments d'acier préfabriqués

DÉCOUVREZ LA TECHNOLOGIE HONCO

DESIGN / FABRICATION / INSTALLATION



honco.ca

418 831-2245
SANS FRAIS 1 (800) 463-5799

Honco
BÂTIMENTS

ON A FAIT NOS DEVOIRS

Découvrez comment optimiser
votre pointage pour votre
projet LEED® v4.

MÉTALEC
PORTES & CADRES D'ACIER

25 ans
1993-2018

1 (877) 683-2431
www.metalec.com



CERTIFICATION LEED® v4

Première compagnie de portes et cadres d'acier à s'être engagée dans le mouvement de transparence LEED® v4

Municipalités qui accueillent un bureau d'architectes membre de l'AAPPQ, classées par région

Abitibi-Témiscamingue

Rouyn-Noranda p. 59
Val-d'Or p. 62

Bas-Saint-Laurent

Cacouna p. 46
Rimouski p. 58
Rivière-du-Loup p. 59
Saint-Jean-Port-Joli p. 60

Capitale-Nationale

Baie-Saint-Paul p. 46
Québec p. 56
Saint-Augustin-de-Desmaures p. 59

Centre-du-Québec

Drummondville p. 47
Saint-Christophe-d'Arthabaska p. 59
Victoriaville p. 62

Chaudière-Appalaches

Lévis p. 48
Saint-Georges p. 59
Saint-Henri-de-Lévis p. 60
Sainte-Marie p. 61
Thetford Mines p. 62

Côte-Nord

Baie-Comeau p. 46
Sept-Îles p. 61

Estrie

Bromont p. 46
Cookshire p. 47
Magog p. 49
Sherbrooke p. 61

Gaspésie- Îles-de-la-Madeleine

Gaspé p. 47
New Richmond p. 56
Paspébiac p. 56

Lanaudière

Joliette p. 48
L'Épiphanie p. 48
Mascouche p. 49
Repentigny p. 58
Saint-Charles-Borromée p. 59
Sainte-Julienne p. 61
Terrebonne p. 62

Laurentides

Blainville p. 46
Boisbriand p. 46
Deux-Montagnes p. 47
Mirabel p. 49
Mont-Laurier p. 49
Mont-Tremblant p. 49
Piedmont p. 56
Rosemère p. 59
Saint-Colomban p. 59
Saint-Eustache p. 59
Saint-Jérôme p. 60
Saint-Sauveur p. 61
Sainte-Adèle p. 61
Sainte-Marguerite-du-Lac-Masson p. 61
Sainte-Thérèse p. 61

Laval

Laval p. 48

Mauricie

Shawinigan p. 61
Trois-Rivières p. 62

Montréal

Montréal p. 50

Montérégie

Beloeil p. 46
Boucherville p. 46
Brossard p. 46
Chambly p. 46
Châteauguay p. 46
Granby p. 47
L'Île-Perrot p. 48
La Prairie p. 48
Longueuil p. 49
Mercier p. 49
Mont-Saint-Hilaire p. 49
Saint-Bruno-de-Montarville p. 59
Saint-Hubert p. 60
Saint-Hyacinthe p. 60
Saint-Jean-sur-Richelieu p. 60
Saint-Lambert p. 60
Sainte-Julie p. 61
Salaberry-de-Valleyfield p. 61
Sorel-Tracy p. 62
Vaudreuil-Dorion p. 62

Outaouais

Gatineau p. 47

Saguenay-Lac-Saint-Jean

Alma p. 46
Chicoutimi p. 47
Dolbeau-Mistassini p. 47
Jonquières p. 48
La Baie p. 48
Lac-Bouchette p. 48
Roberval p. 59
Saint-Félicien p. 59
p. 61
p. 62



Trouvez un bureau d'architectes en fonction de vos besoins et de votre projet sur aappq.qc.ca

**Bureaux d'architectes
membres de
l'AAPPQ, classés par
municipalité**

**Anicet Tremblay et Serge Harvey,
architectes inc.**

Anicet Tremblay, Serge Harvey
631, chemin du Pont-Taché Nord
Alma G8B 6T4
Tél. : 418 668-3384
atsh@archharveytremblay.ca
www.archharveytremblay.ca

DMG Architecture

*Marc Tremblay, Catherine Demers,
Jean Hébert, Hélène Fortin, Mathieu Milot,
Carol Martin, Austin Métivier*
201-3, place Lasalle
Baie-Comeau G4Z 1J8
Tél. : 418 296-2257
dmgbc@bc.dmgarch.com
www.dmgarch.com

Éric Lirette Architecte

Éric Lirette
2137, rue Labrador
Baie-Comeau G4Z 3B9
Tél. : 418 589-1400
ela@elarchitecte.com

Mathieu Simard, architecte

Mathieu Simard
101-22, rue Leclerc
Baie-Saint-Paul G3Z 2K5
Tél. : 418 435-7979
ms@groupehabitat.com
www.groupehabitat.com

**Hubert Chamberland,
architecte + urbaniste**

Hubert Chamberland
806, chemin Richelieu
Beloil J3G 4P6
Tél. : 450 467-8962
hubert.chamberland@covabar.qc.ca

Stephan Barcelo Architecte

Stephan Barcelo
455, boulevard Sir-Wilfrid-Laurier
Beloil J3G 4H8
Tél. : 450 446-8566
barcelo.step@qc.aira.com

Alma

Richard Jolicoeur Architecte

Richard Jolicoeur
20, rue d'Apremont
Blainville J7C 0L9
Tél. : 514 777-5219
richardjolicoeur@yahoo.ca

DKA Architectes Inc.

*Éric Desjardins, Sonkham Khamlong,
Vincent Charbonneau Deslauriers,
Virginie Roy-Montpellier*
200-6455, rue Doris-Lussier
Boisbriand J7H 0E8
Tél. : 450 818-4410
info@dkaarchitectes.com
www.dkaarchitectes.com

Bernard McNamara, architecte

Bernard McNamara
75, rue de Vaudreuil
Boucherville J4B 1K7
Tél. : 450 449-6400
mcmamara@tac-inter.com

Michel Pérusse Architecte inc.

Michel Pérusse
201-1190, place Nobel
Boucherville J4B 5L2
Tél. : 450 641-3366
info@mparchitecte.com
www.mparchitecte.com

Atelier A. Bellavance inc.

Alan Bellavance
E101-82, boulevard de Bromont
Bromont J2L 2K3
Tél. : 450 534-1616
info@alanbellavance.com
www.alanbellavance.com

Atelier Urban Face inc.

Sylvie Perrault
*B.C. : sur RDV seulement
Bromont
Tél. : 514 931-9168
info@sparchitectes.ca
www.atelierurbanface.ca

Espace Vital architecture inc.

*Paul-Marc Faucher, Raymond Gautier,
Jean-Claude Tardif, François Coutu,
Véronique Lévesque, Dominick Lamontagne*
60, chemin des Carrières
Bromont J2L 1S2
Tél. : 819 346-8433
info@espacevital.com
www.espacevital.com

Blainville

MUUK Architecture inc.

Marie Isabelle Gauthier
100-1440, boulevard de l'Innovation
Bromont J2L 0J8
Tél. : 450 726-6262
isabellegauthier.arch@gmail.com
www.muuk.ca

Boisbriand

Mylène Fleury, architecte

Mylène Fleury
812, rue Shefford
Bromont J2L 1C3
Tél. : 450 522-0059
mylenefleury@sympatico.ca
www.mylenefleuryarchitecte.com

Petrone Architecture Inc.

*B.C. : sur RDV seulement
Bromont
Tél. : 450 263-8697
mpetrone@petronearchitecture.com
www.petronearchitecture.com

Boucherville

Brossard

Jutras Architecture inc.

Eric Jutras
201-6705, boulevard Chevrier
Brossard J4Z 3T9
Tél. : 450 443-4434
ejutras@jutrasarch.com

Cacouna

Architecte Fabien Nadeau

Fabien Nadeau
110, place Bellevue
Cacouna GOL 1G0
Tél. : 418 862-4234
fabnadeau@yahoo.ca

Bromont

Chambly

Jacques Cayer Architecte

Jacques Cayer
2255-3, avenue Bourgogne
Chambly J3L 1Z9
Tél. : 514 591-0115
jacayer@videotron.ca

Monty & Associé Architectes s.a.

Jacques Monty
200-866, boulevard de Périgny
Chambly J3L 1W3
Tél. : 450 658-7578
jmonty@jmonty.com

Châteauguay

J. Dagenais architecte + associés

Julie Dagenais
200-10, boulevard d'Anjou
Châteauguay J6K 1B7
Tél. : 450 692-2568
julied@jdarchitecte.com
www.jdarchitecte.com

**Massicotte Dignard Taillefer
Patenaude, atelier d'architecture inc.**

Audrey Patenaude, Étienne Taillefer
*B.C. : sur RDV seulement
Châteauguay
Tél. : 450 691-6633
etaillefer@atelierdarchitecture.ca
www.mdtp.ca

Chicoutimi**Ardoises architecture**

Gaston Boulay, Roger Fradette,
Guillaume Poitras, Michel Cyr,
Christine Levasseur, Bastien Boudreault
201-260, rue Racine Est
Chicoutimi G7H 1T2
Tél. : 418 549-8293
info@ardoises.ca
www@ardoises.ca

**Daniel Paiement Architecte
et Urbaniste**

Daniel Paiement
531, rue Jacques-Cartier Est
Chicoutimi G7H 2A1
Tél. : 418 549-8769
dpa.architecte@videotron.ca

Hovington & Gauthier Architectes

Carl Hovington, Luc Gauthier
308, rue Tessier, C.P. 8176
Chicoutimi G7H 5B7
Tél. : 418 549-7755
infos@mndoarchitectes.com
www.mdoarchitectes.com

**Société GERMAIN LABERGE
architecte**

Germain Laberge
101-1708, rue Bégin
Chicoutimi G7H 5T6
Tél. : 418 690-7889
sogelab@gmail.com

Cookshire**David Leslie, architecte**

David Leslie
790, chemin de Learned Plain
Cookshire JOB 1M0
Tél. : 819 875-2929
david.leslie@bellnet.ca
www.lesliearchitecte.ca

Deux-Montagnes**Carrier Architecte**

Martin Carrier
820, rue Rabelais
Deux-Montagnes J7R 6S2
450 974-1082
arkitech@videotron.ca
www.carrierarchitecte.ca

Dolbeau-Mistassini**Anicet Tremblay et Serge Harvey,
architectes inc.**

Anicet Tremblay, Serge Harvey
*B.C. : sur RDV seulement
Dolbeau-Mistassini
Tél. : 418 630-6488
atsh@archharveytremblay.ca
www.archharveytremblay.ca

Drummondville**André Camirand, architecte**

André Camirand
20, rue Garneau
Drummondville J2B 2G9
Tél. : 819 472-1413
info@camirand.ca

Bilodeau Baril Leeming architectes

Denys Baril, Jean-François Bilodeau,
Nicolas Bilodeau, James R. Leeming
1625, boulevard Mercure
Drummondville J2B 3N2
Tél. : 819 474-4966
atelierbaril@architectes.ca
www.architectes.ca

Gaspé**Vachon Roy architectes**

Richard Vachon, Micheline Roy
529, montée de Wakeham
Gaspé G4X 2P5
Tél. : 418 368-6778
adm@vachonroyarchitectes.com

Gatineau**A4 Architecture + Design inc.**

Jenny Lafrance, Karine Boivin,
Marie-Ève Simard, Sophie Lamothe
46-B, boulevard Gréber
Gatineau J8T 3P6
Tél. : 819 485-1054
jlafrance@a4architecture.ca
www.a4architecture.ca

**Fortin Corriveau Salvail Damphousse
Architecture + Design s.e.n.c.**

Luc Fortin, Sylvie Corriveau, Guy Salvail,
Annie Damphousse
15, rue Connaught
Gatineau J8Y 4C8
Tél. : 819 776-3143
info@fcsdad.ca
www.fcsdad.ca

Jean-Daniel Grob, Architecte

Jean-Daniel Grob
12, rue des Feux-Follets
Gatineau J9A 3M6
Tél. : 819 351-0153
jdg.architecte@gmail.com

Jean-Marie L'Heureux Architecte inc.

Jean-Marie L'Heureux
58, rue du Geai-Bleu
Gatineau J9A 2B2
Tél. : 819 772-4043
jmlarch@videotron.ca

**Lapalme Rheault Architectes
et Associés inc.**

Mathieu Lapalme, Christian Rheault,
Any Thériault
200-A - 53, boulevard Saint-Raymond
Gatineau J8Y 1R8
Tél. : 819 595-3626
m.lapalme@lrarch.ca
www.lrarch.ca

**Les Architectes Carrier Savard Labelle
& Associés**

Raymond Carrier, Jacques Savard, Yan Labelle
370-C, boulevard Gréber
Gatineau J8T 5R6
Tél. : 819 568-9566
info@architectes-acsl.ca
www.architectes-acsl.ca

Mercier Pfalzgraf architectes

Martine Pfalzgraf, Lino Gomes Alves
3-151, rue Saint-Antoine
Gatineau J8T 3M6
Tél. : 819 243-8591
mpfalzgraf@mparchitectes.ca

Pierre Morimanno architecte

Pierre Morimanno
320, rue Maurice-Saint-Louis
Gatineau J9J 2X2
Tél. : 819 684-0900
pm.architecte@sympatico.ca

Sami K. Kerba, architecte

Sami K. Kerba
150, avenue Frank-Robinson
Gatineau J9H 4B1
Tél. : 819 684-7157
kerbas@videotron.ca

Granby**Caroline Denommée Architecte inc.**

Caroline Denommée
1-63, rue Dufferin
Granby J2G 4W8
Tél. : 450 991-4480
cdenommee@cdarchitecture.ca

**Favreau Blais associés
architectes s.e.n.c.**

Dominique Marie Blais, Denis E. Favreau
401-160, rue Principale
Granby J2G 2V6
Tél. : 450 372-9222
info@fbaa.ca
www.fbaa.ca

Joliette

Arcand-Laporte-Klimpt, Architectes s.e.n.c.r.l.

Michel Arcand, Jocelyn Thomas Laporte,
Emmanuelle Klimpt
555, boulevard Base-de-Roc
Joliette J6E 5P3
Tél. : 450 756-1112
arcand@arcand-laporte-klimpt.com
www.arcand-laporte-klimpt.com

b+b architecture + design inc.

Christian Blouin, Steve Bolduc
58, rue Gauthier Nord
Joliette J6E 1V2
Tél. : 450 752-5542
info@bplusb.ca
www.bplusb.ca

Héту-Bellehumeur architectes inc.

Alain Bellehumeur
203-435, boulevard Sainte-Anne
Joliette J6E 5A1
Tél. : 450 755-4441
hba@hbarchitectes.ca

Ruccolo + Faubert Architectes

José Faubert, Franco L. Ruccolo
95, place Bourget Nord
Joliette J6E 5E6
Tél. : 450 394-5525
secretariat@rfa-architectes.com
www.rfa-architectes.com

Jonquière

Groupe Conseil Planitech

Alain Voyer, Stéphane Vaillancourt-Lapointe,
Richard Gaudreault
2976-A, rue des Aubépines
Jonquière G7S 5R2
Tél. : 418 548-4653
alain.voyer@videotron.ca
www.groupe-planitech.com

L'Épiphanie

Parizeau Pawulski, architectes s.e.n.c.

Gilles Parizeau, Dorothée Pawulski
176, rue Payette
L'Épiphanie J5X 2Z9
Tél. : 450 588-4481
info@p2architectes.qc.ca

L'Île-Perrot

JFLA - Jean-François Lavoie Architecte

Jean-François Lavoie
102, rue des Ruisseaux
L'Île-Perrot J7V 9E1
Tél. : 438 788-1501
jflavoie@jfla.ca
www.jfla.ca

Sylvain Simard Architecte inc.

Sylvain Simard
365, rue Victoria
La Baie G7B 3M5
Tél. : 418 544-1212
ssimard@sylvainsimardarchitecte.com
www.sylvainsimardarchitecte.com

La Prairie

Nadeau Nadeau Blondin architectes inc.

Jacques Nadeau, David Nadeau, Keven Blondin
184, rue Sainte-Marie
La Prairie J5R 1E8
Tél. : 450 907-3765
info@nnb-architectes.ca
www.nnb-architectes.ca

Lac-Bouchette

L'atelier d'architecture de la Pointe-Sphérique inc.

Robin Pelletier
530, chemin de la Pointe-Sphérique
Lac-Bouchette GOW 1V0
Tél. : 418 348-6743
rpelletierarch@hotmail.com

Laval

Bergeron Bouthillier INC

Claude L. Bergeron, Pierre Bouthillier
405-1200, boulevard Chomedey
Laval H7V 3Z3
Tél. : 450 492-6333
info@a2barchitectes.ca
www.a2barchitectes.ca

Bisson Fortin architecture + design

Richard A. Fortin, Christian Bisson,
Danielle Bisson
200-2555, boulevard Le Corbusier
Laval H7S 1Z4
Tél. : 450 682-6360
info@bissonfortin.ca
www.bissonfortin.ca

Casoni Architecte

Michelle Casoni
203-3077, rue Peugeot
Laval H7L 5C4
Tél. : 450 934-7440
mcasoni@casoni.ca

Cormier Lefebvre Architectes

Martin Lefebvre, Jérôme Cormier
200-3775, boulevard Lévesque Ouest
Laval H7V 1G5
Tél. : 450 934-7446
info@clarchitectes.ca
www.clarchitectes.ca

La Baie

Joseph Bou-Assaf Architecte

Joseph Bou-Assaf
1879, rue Gérard
Laval H7T 1N2
Tél. : 514 887-7785
joseph@sim-3d.net
www.sim-3d.net

Luc M. Allard architecte

Luc M. Allard
4040, boulevard Saint-Martin Ouest
Laval H7T 1B9
Tél. : 450 687-3330
info@lmaa.ca

Robert Crépeau et Alain Duval, architectes inc.

Robert Crépeau
*B.C. : sur RDV seulement
Laval
Tél. : 450 669-7504
r.crepeau@cdarch.ca
www.crepeauduvalarchitectes.com

TLA Architectes Inc.

Stéphane L'Écuyer, Denis G. Tremblay,
Benoît Lalonde, David Bédard Barrette,
Jean-François Bordua, Patric Sabourin
2372, boul. Saint-Martin Est, 2^e étage
Laval H7E 5A4
Tél. : 450 629-9992
elebeau@tla-architectes.com
www.tla-architectes.com

Viau Bastien Gosselin Architectes inc.

Stéphanie Bastien, Vicky Gosselin
200-1435, boulevard Saint-Martin Ouest
Laval H7S 2C6
Tél. : 450 933-8989
info@vbga.ca
www.vbga.ca

Lévis

Anne Carrier architecture

Anne Carrier
55, avenue Bégin
Lévis G6V 4C3
Tél. : 418 835-1533
atelier@acarchitecte.com
www.acarchitecte.com

Bilodeau Baril Leeming architectes

James R. Leeming, Denys Baril,
Nicolas Bilodeau, Jean-François Bilodeau
204-5731, rue Saint-Louis
Lévis G6V 4E2
Tél. : 418 835-4560
atelier@qc.architectes.ca
www.architectes.ca

FSG architecte

Frédéric St-Germain
1190, rue Léon-Provancher
Lévis G7A 5A1
Tél. : 418 496-0531
info@fsgarch.ca
www.fsgarch.ca

Gagnon, Letellier, Cyr, Ricard, Mathieu & Associés, Architectes

Michel Cyr, Marc Letellier, François Mathieu,
Simon Brochu, François Paradis
2635, rue Gravel
Lévis G6V 4X4
Tél. : 418 834-0651
glclevis@qc.aira.com
www.glcrmachitectes.com

Germain architecte

Étienne Germain
6018A, rue Saint-Laurent
Lévis G6V 3P4
Tél. : 418 903-9133
info@germain-architecte.com
www.germain-architecte.com

LaShop Architecture et Design inc.

Philippe Beaulieu
1106, rue Pierre-Beaumont
Lévis G6Z 1P2
Tél. : 418 839-5181
adm@lashoparchitecture.ca

Robitaille Larouche Déry Architectes

Sylvain Larouche, André Déry, François Gagnon
1972, chemin du Sault
Lévis G6W 2L2
Tél. : 418 834-1221
arpix@rld-architectes.com
www.rld-architectes.com

Longueuil**Architecture BL inc.**

Jean-Jacques Légaré
540, rue King-George
Longueuil J4J 2V7
Tél. : 450 448-4877
info@architecturebl.com
www.architecturebl.com

Bertrand Thibodeau, architecte

Bertrand Thibodeau
1071, rue Francis
Longueuil J4J 1E9
Tél. : 450 679-8990
btarch@videotron.ca

GR7 Architecture inc.

Claude Létourneau, Kevin Massé,
Sandro Alvarado, Ivan Rodriguez
122, rue Guilbault
Longueuil J4H 2T2
Tél. : 450 463-3257
architecture@gr7.ca
www.gr7.ca

Petrone Architecture Inc.

Mario V. Petrone
301-4501, rue Bishop
Longueuil J3Y 9E1
Tél. : 450 676-8899
mpetrone@petronearchitecture.com
www.petronearchitecture.com

Magog**ADSP architecture inc.**

Sylvain Pomerleau
200-270, rue Principale Est
Magog J1X 4X5
Tél. : 819 769-0395
glacasse@firmeadsp.com
www.firmeadsp.com

Maryse Leduc Architecte et Designer inc.

Maryse Leduc
*B.C. : sur RDV seulement
Magog
Tél. : 514 284-1214
info@maryseleduc.com
www.maryseleduc.com

Pierre Cabana architecte inc.

Pierre Cabana
176, rue Merry Sud
Magog J1X 3L4
Tél. : 819 868-2100
architecte@cabanapierre.ca

Mascouche**Arcand-Laporte-Klimpt, Architectes s.e.n.c.r.l.**

Jocelyn Thomas Laporte, Michel Arcand,
Emmanuelle Klimpt
*B.C. : sur RDV seulement
Mascouche
Tél. : 450 474-1114
laporte@arcand-laporte-klimpt.com
www.arcand-laporte-klimpt.com

Mercier**Savard Architecte**

Stéphanie Savard
203-731, boulevard Saint-Jean-Baptiste
Mercier J6R 1G2
Tél. : 450 507-1120
info@savardarchitecte.ca
www.savardarchitecte.ca

Mirabel**Birtz Bastien Beaudoin Laforest architectes inc.**

Philippe Bastien, Clément Bastien, Luc
Beaudoin, Benoît Laforest, Éric Biard, Maryse
Laberge, Anik Lefebvre
600A-18005, rue Lapointe
Mirabel J7J 0G2
Tél. : 450 419-3300
info@bbbl.ca
www.bbbl.ca

Coursol Miron Architectes Inc.

Jean-Marc Coursol, Stéphane Miron
18086, rue Charles
Mirabel J7J 1C5
Tél. : 450 430-8777
jmcoursol@coursolmiron.ca
www.coursolmiron.archi

La caravane d'architecture inc.

Dominique Valiquette
13368, rue Gertrude-Chaumont
Mirabel J7J 1B4
Tél. : 514 271-2991
info@caravanearchitecture.com
www.caravanearchitecture.com

Pierre Vézina Architecte

Pierre Vézina
18210, rue Victor
Mirabel J7J 1L7
Tél. : 450 434-9619
pv.arch@sympatico.ca

TLA Architectes Inc.

Denis G. Tremblay, Stéphanie L'Écuyer, Benoît
Lalonde, David Bédard Barrette, Jean-François
Bordua, Patric Sabourin
202-11700, rue de l'Avenir
Mirabel J7J 0G7
Tél. : 450 434-9992
inform@tla-architectes.com
www.tla-architectes.com

Mont-Laurier**Poulin Laurin Architectes**

Élisabeth Laurin, Amélie Poulin
101-536, rue de la Madone
Mont-Laurier J9L 1S7
Tél. : 819 499-3099
info@poulinlaurin.com
www.poulinlaurin.com

Mont-Saint-Hilaire**RSArchitecture inc. / Réjean Savoie**

Réjean Savoie
668, chemin Ozias-Leduc
Mont-Saint-Hilaire J3H 2M8
Tél. : 450 446-4157
r.savoie@grsavoiearchitectes.ca
www.grsavoiearchitectes.ca

Mont-Tremblant**Bergeron-Thouin Associés Architectes Inc.**

Dany Bergeron, Julie Thouin, Serge Douville
1982, chemin du Village
Mont-Tremblant J8E 1K4
Tél. : 819 681-7100
gmarois@btaa.ca
www.btaa.ca

Parent-Labelle architectes inc.

Jean-François Parent, Mary-Ève Labelle
386-2, rue de Saint-Jovite
Mont-Tremblant J8E 2Z9
Tél. : 819 425-7222
admin@parent-labelle.com
www.parent-labelle.com

Montréal André Bastien, architecte

André Bastien
3580, rue Durocher
Montréal H2X 2E5
Tél. : 514 845-5472
abarch@videotron.ca

Anick Thibeault Architecture

Anick Thibeault
220-5795, avenue de Gaspé
Montréal H2S 2X3
Tél. : 514 880-3463
athibeault@at-a.ca

APPAREIL architecture inc.

Kim Pariseau
301-5520, rue Chabot
Montréal H2H 2S7
Tél. : 438 875-6960
info@appareilarchitecture.com
www.appareilarchitecture.com

Archi-Civic Inc.

Federico Arciero
6525, chemin Bruton
Montréal H4K 1H5
Tél. : 514 332-7272
farciero@arcieroarchitect.com
www.arcieroarchitect.com

Architecte Duquette

Maxime Duquette
205-1434, rue Sainte-Catherine Ouest
Montréal H3G 1R4
Tél. : 514 252-2727
info@archid.ca
www.archid.ca

Architectes Guilmette Larue

Jocelyn Larue, Anne Guilmette
184, boulevard Saint-Joseph Est
Montréal H2T 1H5
Tél. : 514 286-6663
jlarue@a-gl.com

Architectes Labonté Marcil

Pierre Labonté, Jean Marcil
202-2100, rue Fleury Est
Montréal H2B 1J5
Tél. : 514 374-9656
et *B.C. : sur RDV seulement
Anjou
reception@architecteslm.com
www.architecteslm.com

Architecture49 inc.

Bruno Verenini
1244, rue Sainte-Catherine Ouest, 3^e étage
Montréal H3G 1P1
Tél. : 514 878-3941
montreal@architecture49.com
www.a49montreal.com

Architecture e2HBinc

Edward Hercun
48, avenue Hazelwood
Montréal H3T 1R3
Tél. : 514 775-3883
admin@e2hb.com

Architecture EVOQ inc.

Alain Fournier, Julia Gersovitz, Rosanne Moss, Georges Drolet
1000-1435, rue Saint-Alexandre
Montréal H3A 2G4
Tél. : 514 393-9490
info@evoqarchitecture.com
www.evoqarchitecture.com

Architecture Synthèse Inc.

Jérémy Gendron
3-5609, avenue du Parc
Montréal H2V 4H2
Tél. : 514 889-0737
info@architecturesynthese.com
www.architecturesynthese.com

ARCHITEM Wolff Shapiro Kuskowski architectes

Andrea Wolff, Elizabeth Shapiro, Magda Kuskowski, Mira Katnik, Jirina Kozak, Margo Dennick, Eduardo Carrera, Johnny Salman
500-4920, boul. de Maisonneuve Ouest
Montréal H3Z 1N1
Tél. : 514 934-1744
info@architem.ca
www.architem.ca

Atelier barda Inc.

Antonio Di Bacco
214-5795, avenue de Gaspé
Montréal H2S 2X3
Tél. : 514 360-2223
contact@atelierbarda.com
www.atelierbarda.com

Atelier Chaloub Architecte Inc.

Antoine Chaloub
23, rue Beaubien Est
Montréal H2S 1P7
Tél. : 514 847-1393
cb@ateliercba.com
www.ateliercba.com

Atelier d'architecture Saroli Palumbo inc.

Giovanni Palumbo
1265, rue Saint-Marc
Montréal H3H 2E8
Tél. : 514 935-9788
atelier1265@aol.com

Atelier d'architecture Vély

Daniel Vély
50-1395, rue Fleury Est
Montréal H2C 1R7
Tél. : 514 382-3421
dvely@ateliervely.com
www.ateliervely.com

2Architectures Inc.

Émilie Vandal-Piché
6250, rue Hutchison
Montréal H2V 4C5
Tél. : 514 278-4443
e.vandal-piche@2architectures.com

ACDF Architecture inc.

Maxime-Alexis Frappier, Étienne Laplante-Courchesne
304-5605, avenue de Gaspé
Montréal H2T 2A4
Tél. : 514 456-1151
info@acdf.ca
www.acdf.ca

ADHOC architectes

François Martineau, Jean-François St-Onge
401-4035, rue Saint-Ambroise
Montréal H4C 2E1
Tél. : 514 764-0133
info@adhoc-architectes.com
www.adhoc-architectes.com

Ædifica

Michel Dubuc, Guy Favreau, Alain Bergeron, Michel Lauzon, Rami Dimitri, Patrick Bernier, Thomas Schweitzer
800-606, rue Cathcart
Montréal H3B 1K9
Tél. : 514 844-6611
info@aedifica.com
www.aedifica.com

Affleck de la Riva architectes

Gavin Affleck, Richard de la Riva
230-1450, rue City Councillors
Montréal H3A 2E6
Tél. : 514 861-0133
studio@affleckdelariva.com
www.affleckdelariva.com

Alain Lafond architecte

Alain Lafond
214-5325, rue Jean-Talon Est
Montréal H1S 1L4
Tél. : 514 727-2020
lafond@lafondarchitecte.ca
www.lafondarchitecte.ca

Alpha Architecture inc.

Jean Grondin, Jacques Bérubé, Maude Emond Pichette
1600-3400, boul. de Maisonneuve Ouest
Montréal H3Z 3B8
Tél. : 514 737-3711
info@alphaarchitecture.ca
www.alphaarchitecture.ca

ANA Architecture Inc.

Pei-Ching Ho, Fady Sabry Awad
903-9001, boulevard de l'Acadie
Montréal H4N 3H5
Tél. : 514 337-0281
pcho@anaarchitecture.com
www.anaarchitecture.com

Atelier MZ inc.

Anna Mainella
503B-24, avenue du Mont-Royal Ouest
Montréal H2T 2S2
Tél. : 514 658-8073
anna.mainella@ateliermz.com

Atelier Paul Laurendeau

Paul Laurendeau
902-24, avenue du Mont-Royal Ouest
Montréal H2T 2S2
Tél. : 514 844-8379
info@paulaurendeau.com
www.paulaurendeau.com

Atelier Pierre Thibault inc.

Pierre Thibault
*B.C. : sur RDV seulement
Montréal
Tél. : 514 251-2496
mail@pthibault.com
www.pthibault.com

Atelier TAG

Manon Asselin
542, rue Prince-Arthur Ouest
Montréal H2X 1T7
Tél. : 514 284-7766
masselin@ateliertag.com
www.ateliertag.com

Atelier Tautem

Francis Berthiaume
4399, avenue des Érables
Montréal H2H 2C7
Tél. : 514 564-7333
fberthiaume@taudem.com
www.taudem.com

Atelier Urban Face inc.

Sylvie Perrault
230-6750, avenue de l'Esplanade
Montréal H2V 4M1
Tél. : 514 931-9168
info@sparchitectes.ca
www.atelierurbanface.ca

BARIN s.e.n.c.r.l.

Siamak Barin, Ghislain Bélanger,
Natalie Bérubé, Renaud-Marc Pilote, Éric Tessier
222, rue Beaubien Est
Montréal H2S 1R4
Tél. : 514 277-3334
info@barin.ca
www.barin.ca

**Beaupré Michaud et Associés,
Architectes**

Menaud Lapointe, Jean-Daniel Mercier
605-3981, boulevard Saint-Laurent
Montréal H2W 1Y5
Tél. : 514 849-5617
bma@bmaarchitectes.com
www.bmaarchitectes.com

Beinhaker Architecte

Phil Beinhaker
100, rue Peel, 4^e étage
Montréal H3C 0L8
Tél. : 514 871-4888
pbeinhaker@ibigroup.com
www.ibigroup.com

Béique, Legault, Thuot architectes

Olivier Legault, Denis C. Blais, Cyr Beauchemin
303-480, boulevard Saint-Laurent
Montréal H2Y 3Y7
Tél. : 514 288-5050
info@blta.ca
www.blta.ca

BGLA architecture + design urbain

Martin Brière, Stéphane Lefebvre,
Yvon Lachance, Pierre-André Lévesque,
Stéphan Gilbert
400-1435, rue Saint-Alexandre
Montréal H3A 2G4
Tél. : 514 875-1168
mtl@bgla.ca
www.bgla.ca

**Birtz Bastien Beaudoin Laforest
architectes inc.**

Clément Bastien, Philippe Bastien,
Luc Beaudoin, Benoît Laforest, Éric Biard,
Maryse Laberge, Anik Lefebvre
201-7255, rue Alexandra
Montréal H2R 2Y9
Tél. : 514 273-4373
c.venne@bbbl.ca
www.bbbl.ca

Blouin Tardif Architectes

Jean Tardif, Alexandre Blouin
800-1450, rue City Councillors
Montréal H3A 2E6
Tél. : 514 395-2260
reception@btae.ca
www.btae.ca

Boom-Town, atelier d'architecture

Éric Joseph Tremblay
763, rue Marie-Anne Est
Montréal H2J 2A6
Tél. : 514 502-2020
eric@boom-town.ca
www.boom-town.ca

Box architectures s.e.n.c.r.l.

Patricia-Ann Sarrazin-Sullivan,
John Roger Shepherd
3987, rue Drolet
Montréal H2W 2L3
Tél. : 514 817-7758
psarrazinsullivan@boxarchitectures.com
www.boxarchitectures.com

Brian E. Burrows Architecte

Brian Elsdon Burrows
300-1442, rue Sherbrooke Ouest
Montréal H3G 1K4
Tél. : 514 937-2444
info@architexgroup.com
www.architexgroup.com

C.D. Kaltsas, architecte

Christos D. Kaltsas
2116, rue Tupper
Montréal H3H 1P2
Tél. : 514 937-4221
cdk@kaltsas.ca

C2V architecture inc.

Jacques Coulloudon, Benoit Veilleux
5185, boulevard Saint-Laurent
Montréal H2T 1R9
Tél. : 514 273-6337
bureau@arcnoir.com

**Campanella & Associés,
architecture + design**

Sebastian Campanella, Fernando De Marco
330-9090, avenue du Parc
Montréal H2N 1Y8
Tél. : 514 383-1886
info@campanella.ca
www.campanella.ca

Cardin Ramirez Julien

Pierre Cardin, Jean-François Julien
5310, boulevard Saint-Laurent
Montréal H2T 1S1
Tél. : 514 272-6798
courriel@crj.archi
www.crj.archi

Catalyse Urbaine inc.

Michel G. Langlois, Juliette Patterson
1100, rue de Condé
Montréal H3K 2E3
Tél. : 514 934-6346
m.langlois@catalyseurbaine.com
www.catalyseurbaine.com

CB Architecte Inc.

Charles Brosseau
213-2019, rue Moreau
Montréal H1W 2M1
Tél. : 514 904-0015
info@cbarchitecte.com
www.cbarchitecte.com

CGA architectes inc.

Pierre Corriveau, Sylvie Girard, Daniel Lapalme
502-5605, avenue de Gaspé
Montréal H2T 2A4
Tél. : 514 277-7876
cga@archi.ca
www.archi.ca

Charbonneau Architecture

Julien Gouin-Charbonneau
5-2655, rue Cuvillier
Montréal H1W 3A9
Tél. : 514 400-9207
info@charbonneauarchitecture.com
www.charbonneauarchitecture.com

Chevalier Morales architectes inc.

Stephan Chevalier, Sergio Morales
300-5455, avenue de Gaspé
Montréal H2T 3B3
Tél. : 514 273-9277
cgiguere@chevaliermorales.com
www.chevaliermorales.com

Répertoire des bureaux

Cimaise

Jean-François Brosseau, Carl D'Arcy,
Marc Dufour, Nicolas Lemay, Sébastien Roy
395-4000, rue Saint-Ambroise
Montréal H4C 2C7
Tél. : 514 272-8125
info@cimaise.com
www.cimaise.com

Claude P. Beaubien architecte et ingénieur

Claude P. Beaubien
823, avenue Bloomfield
Outremont H2V 3S5
Tél. : 514 279-8365
claud@beaubien.qc.ca

COBALT architectes inc.

Isabelle Bérubé, Eric Girard, Martin Côté
402-400, avenue Atlantic
Montréal H2V 1A5
Tél. : 514 849-0430
info@co27.ca
www.co27.ca

Cohen & Rubin Architectes s.e.n.c.

Michael Rubin, Maggy Cohen
4876, rue Lacombe
Montréal H3W 1R5
Tél. : 514 341-0051
cohrub@videotron.ca

Cohlmeyer Architecture Limitée

Daniel Cohlmeyer
2001, avenue Laurier
Montréal H2H 1B8
Tél. : 514 940-0223
danielc@cohlarch.ca
www.cohlarch.ca

Consultants F. Rebelo Inc.

Francisco Rebelo
201-2000, rue Notre-Dame Est
Montréal H2K 2N3
Tél. : 514 523-9512
f.rebeloarchitecte@videotron.ca

Cormier, Cohen, Davies, architectes (Atelier Big City)

Anne Cormier, Randall Cohen, Howard Davies
601-55, avenue du Mont-Royal Ouest
Montréal H2T 2S6
Tél. : 514 849-6256
bigcity@atelierbigcity.com
www.atelierbigcity.com

CS Design inc.

Conor Sampson
408-310, avenue Victoria
Westmount H3Z 2M9
Tél. : 514 507-4744
conor.sampson@designcs.ca
www.designcs.ca

D'ONOFRIO architecture + design

Guglielmo (William) D'Onofrio
6880, rue Saint-Dominique
Montréal H2S 3B2
Tél. : 514 844-4701
donarc@bellnet.ca
www.donarc.com

David Morin, architecte

David Morin
3902, rue Clark
Montréal H2W 1W6
Tél. : 514 844-3237
morin@davidmorinarchitecte.com
www.davidmorinarchitecte.com

Denis Asquini, architecte

Denis V. Asquini
152, avenue Brock Nord
Montréal H4X 2G2
Tél. : 514 487-4983
dasq_arch@videotron.ca

Design NFA inc.

Gregory Fry
314-1470, rue Peel
Montréal H3A 1T1
Tél. : 514 987-1389
gfry@designnfa.com
www.designnfa.com

Dimension 3

Chantal Paradis
540, place Saint-Henri
Montréal H4C 2R9
Tél. : 450 455-3383
spaquet@d3architecture.ca
www.d3architecture.ca

DMA Architectes s.e.n.c.r.l.

François Hogue, Jozef Zorko, François Lemoine,
Philippe Ashby, Colin J. Hanley
204-655, rue Desnoyers
Montréal H4C 3E1
Tél. : 514 288-4251
dma@dma-arch.com
www.dma-arch.com

Dufour Ducharme Architectes

Martin Dufour, France Ducharme
6580, avenue Louis-Hébert
Montréal H2G 2G7
Tél. : 514 376-4555
info@d2a.ca
www.d2a.ca

Emond, Kozina, Mulvey, architectes, s.e.n.c.r.l.

Andrew Kozina, François Émond, Carl Mulvey
302-24, avenue du Mont-Royal Ouest
Montréal H2T 2S2
Tél. : 514 840-1112
info@ekmarchitecture.com
www.ekmarchitecture.com

FABRIQ Architecture

Conrad Peart, Marc Bertrand,
Jean-Christian Koch
300-286, rue Sainte-Catherine Ouest
Montréal H2X 2A1
Tél. : 514 934-1500
info@fabriq.com
www.fabriq.com

FORMA3 architecture inc.

Marie-Ève Marchand, Marc-Antoine Fredette,
Jannick Roberge
5402, boulevard Saint-Laurent, 3^e étage
Montréal H2T 1S1
Tél. : 514 434-2077
info@forma3.ca
www.forma3.ca

FSA Architecture inc.

Andrij Serbyn, Robert Lacoste
550-1470, rue Peel
Montréal H3A 1T1
Tél. : 514 849-1277
fsa@fsa-arch.qc.ca
www.fsa-arch.qc.ca

GKC Architectes

Richard Kaplin, Jerry Coviensky
100-7275, rue Saint-Urbain
Montréal H2R 2Y5
Tél. : 514 737-6255
info@gkc.ca
www.gkc.ca

GR7 Architecture inc.

Claude Létourneau, Kévin Massé,
Sandra Alvarado, Ivan Rodriguez
*B.C. : sur RDV seulement
Montréal
Tél. : 514 370-8673
architecture@gr7.ca
www.gr7.ca

Groupe Lauvac Architecture inc.

Weber Laurent
304-911, rue Jean-Talon Est
Montréal H2R 1V5
Tél. : 514 270-1621
info@lauvac-architect.com
www.lauvac-architect.com

Groupe LHA inc.

Louise Hogues
5805, avenue Christophe-Colomb
Montréal H2S 2G3
Tél. : 514 279-1373
lha@groupelha.com

Groupe Marchand Architecture & Design Inc.

Alain-Serge Marchand, Thomas Dvorsky
1700-555, boul. René-Lévesque Ouest
Montréal H2Z 1B1
Tél. : 514 904-2878
asm@groupemarchand.com
www.groupemarchand.com

Guillaume Pelletier Architecte

Guillaume Pelletier
9335, rue Foucher
Montréal H2M 1W1
Tél. : 514 943-9264
guillaume@gp-architecte.com
www.gp-architecte.com

Gupta Architecture inc.

Vinod Gupta
300-345, avenue Victoria
Westmount H3Z 2N2
Tél. : 514 481-1055
info@g-architecture.com
www.g-architecture.com

Guy Demers Architecte

Guy Demers
8773, rue Lajeunesse
Montréal H2M 1R7
Tél. : 514 735-9142
guydemersarchitecte@sympatico.ca

Héloïse Thibodeau Architecte inc.

Héloïse Thibodeau
395, avenue Beaumont
Montréal H3N 1T5
Tél. : 514 334-0831
info@htarchitecte.com
www.htarchitecte.com

HUMÀ Architecture inc.

Aurèle Cardinal
1105-225, rue Chabanel Ouest
Montréal H2N 2C9
Tél. : 514 274-3883
info@humadesign.com
www.humadesign.com

Indesign Decagaro inc.

Gary Michael Conrath
4004, rue Wellington
Verdun H4G 1V3
Tél. : 514 876-1616
info@indesigninc.com
www.indesigninc.com

Intégral Jean Beaudoin

Jean Beaudoin
779, rue Rachel Est
Montréal H2J 2H4
Tél. : 514 564-6930
atelier@ijb.ca
www.ijb.ca

JBC Architectes inc.

Marc Julien, Anne Bélanger, Stéphane Carrière
905-400, avenue Atlantic
Montréal H2V 1A5
Tél. : 514 274-7171
courrier@jbcarchitectes.ca
www.jbcarchitectes.ca

Jean Verville, architecte

Jean Verville
5363, rue Garnier
Montréal H2J 3T3
Tél. : 514 622-5722
j@jeanverville.com
www.jeanverville.com

Jean-Maxime Labrecque, architecte

Jean-Maxime Labrecque
620-240, rue Saint-Jacques Ouest
Montréal H2Y 1L9
Tél. : 514 909-0220
info@inpho.ws
www.inpho.ws

Jean-Pierre Grémy, architecte

Jean-Pierre Grémy
903-1117, rue Sainte-Catherine Ouest
Montréal H3B 1H9
Tél. : 514 866-8420
gremyarch@g-ar.ca

Jodoin Lamarre Pratte architectes inc.

Michel Bourassa, Michel Broz, Nicolas Ranger, Sylvain Morrier, Alain Boudrias
3200, rue Rachel Est
Montréal H1W 1A4
Tél. : 514 527-8821
info@jlp.ca
www.jlp.ca

Karine Dallaire Architecte

Karine Dallaire
174, 4^e Avenue
Verdun H4G 2Y1
Tél. : 514 222-3887
info@kdarchitecte.com
www.kdarchitecte.com

L'étude Louis Brillant, architecte

Louis Brillant
6810, 16^e Avenue
Montréal H1X 2T4
Tél. : 514 396-5111
lbrillant3@bellnet.ca

L'OEUF s.e.n.c

Daniel Pearl, Bernard Olivier, Sudhir Suri
402-642, rue de Courcelle
Montréal H4C 3C5
Tél. : 514 484-7745
info@loeuf.com
www.loeuf.com

L. McComber Itée

Laurent McComber
7596, rue De La Roche
Montréal H2R 2T5
Tél. : 514 948-5669
info@lmccomber.ca
www.lmccomber.ca

La Boite AD inc.

François Heppell, Gabriela Carrocio
1372, rue Notre-Dame Ouest, 3^e étage
Montréal H3C 1K8
Tél. : 514 935-9699
f.heppell@LaBoiteAD.com

la SHED architecture inc.

Yannick Laurin, Renée Mailhot, Sébastien Parent
77, avenue Duluth
Montréal H2W 1G9
Tél. : 514 277-6897
info@lashedarchitecture.com
www.lashedarchitecture.com

Lafontaine et Soucy, Architectes

Luce Lafontaine, Isabelle Soucy
411-412, 4060, boulevard Saint-Laurent
Montréal H2W 1Y9
Tél. : 514 270-2227
info@lafontainesoucy.com

Lapointe Magne et Associés

Michel Lapointe, Robert Magne, Frédéric Dubé, Benoît Forcier
224, place d'Youville
Montréal H2Y 2B4
Tél. : 514 849-6291
info@lapointemagne.ca
www.lapointemagne.ca

Larose McCallum architectes

Marc-Antoine Larose, Alexandre McCallum
803.1-24, avenue du Mont-Royal Ouest
Montréal H2T 2S2
Tél. : 514 342-3922
info@larosemccallum.com
www.larosemccallum.com

Laurent Gagné, architecture

Laurent Gagné
5795, 6^e Avenue
Montréal H1Y 2R3
Tél. : 514 419-4808
laurent.g.architecte@gmail.com

Leclerc associés architectes inc.

Frédéric Séguin, Pascal Beaudoin, Thomas Gauvin-Brodeur
434, rue Sainte-Hélène
Montréal H2Y 2K7
Tél. : 514 282-3970
info@leclerc-architectes.com
www.leclerc-architectes.com

Lemay

Louis T. Lemay, Pierre Larouche, Éric Pelletier, André Cardinal
3500, rue Saint-Jacques
Montréal H4C 1H2
Tél. : 514 932-5101
info@lemay.com
www.lemay.com

LEMAYMICHAUD

Jean-Marc de Grandpré, Pierre Lagueux, Kevin McCandless, Alexi Lemay, Lucie Vaillancourt, Pierre Mierski
742, rue William
Montréal H3C 1P1
Tél. : 514 397-8737
montreal@lemaymichaud.com
www.lemaymichaud.com

Les architectes**Bertrand, Paquette, s.e.n.c.**

Sylvie Bertrand, Robert Paquette
5120-1751, rue Richardson
Montréal H3K 1G6
Tél. : 514 933-0461
info@bertrandpaquette.com

Répertoire des bureaux

Les architectes FABG inc.

Éric Gauthier, André Lavoie
5402, boulevard Saint-Laurent
Montréal H2T 1S1
Tél. : 514 274-7555
info@arch-fabg.com
www.arch-fabg.com

Les architectes Gagnier et Villeneuve

Jean Gagnier, Monic Villeneuve
312, chemin du Bord-du-Lac
Pointe-Claire H9S 4L5
Tél. : 514 694-4532
info@gagniervilleneuve.com
www.gagniervilleneuve.com

Les Architectes Joly Baygin

Mardiros Baygin
250-1255, boulevard Laird
Mont-Royal H3P 2T1
Tél. : 514 344-1806
architectes@jolybaygin.com

Les conseillers Murray Frankel

Murray Frankel
401-6700, chemin de la Côte-de-Liesse
Saint-Laurent H4T 2B5
Tél. : 514 733-6040
eviy@murrayfrankel.com
www.murrayfrankel.com

Luc Denis, Architecte inc.

Luc Denis
22-1124, rue Marie-Anne Est
Montréal H2J 2B7
Tél. : 514 737-6930
l.denis@lucdenisarchitecte.com
www.lucdenisarchitecte.com

Luci Mastropasqua inc.

Luci Mastropasqua
2-3899, rue Saint-Denis
Montréal H2W 2M4
Tél. : 514 289-9651
luci.mastropasqua@gmail.com

Lupien Matteau Architectes

Philippe Lupien, Anne-Marie Matteau
310-5520, rue Chabot
Montréal H2H 2S7
Tél. : 514 750-6303
p.lupien@lupienmatteau.ca

Marco Manini Architecte

Marco Manini
8184, rue Saint-Hubert
Montréal H2P 1Z2
Tél. : 514 419-3568
marco@marcomaniniarchitecte.com
www.marcomaniniarchitecte.com

Mark Brightman Architecte

Mark Brightman
7410, rue Ouimet
Verdun H4H 2J9
Tél. : 514 655-0289
m_brightman@hotmail.com
www.b2c-architecture.com

Martha Franco Architecture & Design

Martha Franco
4342, rue Sherbrooke Ouest
Westmount H3Z 1E3
Tél. : 514 509-9080
mfranco@marthafranco.ca
www.marthafranco.ca

Maryse Leduc Architecte et Designer inc.

Maryse Leduc
346, rue Gilford
Montréal H2T 1M3
Tél. : 514 287-1214
mleduc@maryseleduc.com
www.maryseleduc.com

Maurice Martel architecte inc.

Maurice Martel
1464, avenue Émard
Montréal H4E 2C4
Tél. : 514 588-9059
m@mauricemartel.com
www.mauricemartel.com

Maxime Brault Architecte

Maxime Brault
A412A-1001, rue Lenoir
Montréal H4C 2Z6
Tél. : 514 439-9374
contact@maximebrault.com
www.maximebrault.com

Mazen Chamseddine Architecte

Mazen Chamseddine
302-7080, rue Alexandra
Montréal H2S 3J5
Tél. : 514 526-2840
mazenchamseddine@gmail.com

Menkès Shooner Dagenais LeTourneux Architectes

*Anik Shooner, Yves Dagenais,
Jean-Pierre LeTourneux, Catherine Bélanger,
Julie Morin, Joanne Parent, Anne Lafontaine,
Thu-Nhon Luu, Claudio Nunez*
1100-1134, rue Sainte-Catherine Ouest
Montréal H3B 1H4
Tél. : 514 866-7291
msdl@msdl.ca
www.msdl.ca

Michel Gamache Architecte

Michel Gamache
4600, rue Clark
Montréal H2T 2T4
Tél. : 514 848-6187
mgarchitecte@videotron.ca
www.mgarchitecte.com

Michel Lemaire expert conseil inc.

Michel Lemaire
304-5835, rue de Verdun
Verdun H4H 1M1
Tél. : 514 765-3924
michel@mlemaire.com
www.mlemaire.qc.ca

MOA

Catherine Milanese
280, rue Saint-Zotique Ouest
Montréal H2V 1A3
Tél. : 514 833-2477
info@moarchitecture.ca
www.moarchitecture.ca

Montréal Design Zone inc.

Fadi Coussa
397, avenue Sainte-Croix
Saint-Laurent H4N 2L3
Tél. : 514 748-5767
fcoussa.mdz@bellnet.ca

Morris Charney, architecte et urbaniste

Morris Charney
12, avenue Melbourne
Westmount H3Z 1H7
Tél. : 514 937-5100
mcharney@videotron.ca
www.morrischarney.com

MXMA architecture & design inc.

Maxime Moreau
703-400, avenue Atlantic
Montréal H2V 1A5
Tél. : 514 746-9057
maxime@mxma.ca
www.mxma.ca

Nathalie Thibodeau Architecte

Nathalie Thibodeau
400-3643, boulevard Saint-Laurent
Montréal H2X 2V5
Tél. : 514 373-7200
info@ntarchitecte.ca
www.ntarchitecte.ca

Nathalie Tremblay, architecte

Nathalie Tremblay
5562, rue Clark
Montréal H2T 2V4
Tél. : 514 278-3530
ntremblay.arc@sympatico.ca

NFOE Inc.

*Michael B.A. Sullivan, Rafie Sossanpour,
Pierre Asselin, Mark Brooker,
Geneviève Marsan, Christine Hudon,
Dominic Daoust, Geneviève Goudreau,
Deirdre Ellis, Maxime Pion*
100-511, place d'Armes
Montréal H2Y 2W7
Tél. : 514 397-2616
nfoe@nfoe.com
www.nfoe.com

Nicolas Blais Architecte

Nicolas Blais
10626, avenue Péloquin
Montréal H2C 2K3
Tél. : 514 858-9229
nba@nbarc.ca

noème architecture inc.

Éric Dupras
5884, rue Claude-Masson
Montréal H1K 0H8
Tél. : 514 804-4932
e.dupras@noemearchitecture.com

Paolo Spataro Architecte

Paolo Spataro
5846, rue Claude-Masson
Montréal H1K 0H8
Tél. : 514 935-9191
info@spataro.ca
www.spataro.ca

Parizeau Pawulski, architectes s.e.n.c.

Gilles Parizeau, Dorothée Pawulski
205-9880, rue Clark
Montréal H3L 2R3
Tél. : 514 481-4669
info@p2architectes.qc.ca

Peggy Assouad architecte

Peggy Assouad
202-2830, rue Saint-Charles
Montréal H3K 1G1
Tél. : 514 937-7575
peggy@assouadarchitecte.com
www.assouadarchitecte.com

Perilla-Varelas, architectes

George Varelas, Guillermo Perilla
1590, rue de l'Everest
Saint-Laurent H4R 2W4
Tél. : 514 291-8798
pvarchitectes@sympatico.ca

Petrov Architecte

Stoyan Petrov
4320, avenue Royal
Montréal H4A 2M6
514 825-0635
petrov@petrovarchitecte.com

Philip Andrew Hazan arch.

Philip Andrew Hazan
102-4115, rue Sherbrooke Ouest
Montréal H3Z 1K9
Tél. : 514 933-1517
philip@philiphazan.com

Pitsas Architectes

Michael Pitsas
69, chemin Bates
Outremont H2V 1A6
Tél. : 514 736-0606
info@pitsasarchitectes.com
www.pitsasarchitectes.com

Poirier Fontaine Architectes Inc.

Claude Poirier, Daniel Fontaine
720-9320, boulevard Saint-Laurent
Montréal H2N 1N7
Tél. : 514 388-4958
info@pfa.ca
www.pfa.ca

Provencher Roy Associés Architectes inc.

Claude Provencher, Claude Bourbeau,
Stéphanie Roy, Line Belhumeur,
Alain Compéra, Audrey Monty,
Mélicha Bélanger, Eugenio Carelli, Sonia Gagné,
Matthieu Geoffrion, Marie-Claude Lambert,
Anik Mandalian, Martine Tremblay,
Daphnee Van Lierde, Geneviève Bouley,
Mélanie Dupuis, Nicolas Demers-Stoddart,
Roch Cayouette
210-276, rue Saint-Jacques
Montréal H2Y 1N3
Tél. : 514 844-3938
info@provencherroy.ca
www.provencherroy.ca

R. James Aitken, architecte

R. James Aitken
243-4710, rue Saint-Ambroise
Montréal H4C 2C7
Tél. : 514 939-0000
rja@ichnodesign.com
www.ichnodesign.com

Rabih Khazaka, Architecte

Rabih Khazaka
104-7109, route Transcanadienne
Saint-Laurent H4T 1A2
514 331-4777
info@khazaka.ca
www.khazaka.ca

Rayside Labossière inc.

Ron Rayside, Antonin Labossière,
Andrée Lalonde, Anne Dussud
1215, rue Ontario Est
Montréal H2L 1R5
Tél. : 514 935-6684
info@rayside.qc.ca
www.rayside.qc.ca

Réal Paul Architecte inc.

Réal Paul
403-5605, avenue de Gaspé
Montréal H2T 2A4
Tél. : 514 954-0003
real.paul@realpaul-architecte.com
www.realpaul-architecte.com

Régis Côté et Associés, architectes

Régis Côté, Jocelyn Boilard, Mario Leblanc
682, rue William
Montréal H3C 1N9
Tél. : 514 871-8595
info_mtl@regiscote.com
www.regiscote.com

Riopel Dion St-Martin inc.

Sylvie St-Martin, Geneviève Céré,
Sébastien Mojeau, Stéphanie Leclerc
400-777, rue de la Commune Ouest
Montréal H3C 1Y1
Tél. : 514 521-2138
info@riopel-associés.com
www.riopel-associés.com

Robert Crépeau et Alain Duval, architectes inc.

Robert Crépeau
310-6750, avenue du Parc
Montréal H3N 1W7
Tél. : 514 274-1082
r.crepeau@cdarch.ca
www.crepeauduvalarchitectes.com

rocioarchitecture inc.

Rocio H. Venegas, François Beaulieu
107-7255, rue Alexandra
Montréal H2R 2Y9
Tél. : 514 357-6388
rocio@rocioarchitecture.com
www.rocioarchitecture.com

rose architecture

Owen A. Rose
243-5425, rue de Bordeaux
Montréal H2H 2P9
Tél. : 514 528-9839
orose@researcharchitecture.net
www.researcharchitecture.net

RSArchitecture inc. / Réjean Savoie

Réjean Savoie
1260-1435, rue Saint-Alexandre
Montréal H3A 2G4
Tél. : 514 281-1118
r.savoie@grsavoiearchitectes.ca
www.grsavoiearchitectes.ca

Rubin & Rotman associés, architectes

Rick Rubin, Stephen K. Rotman
200-270, rue Prince
Montréal H3C 2N3
Tél. : 514 861-5122
info@rubinrotman.com
www.rubinrotman.com

Ruccolo + Faubert Architectes

Franco L. Ruccolo, José Faubert
179, rue Jean-Talon Est
Montréal H2R 1S8
Tél. : 514 527-1391
francoruccolo@rfa-architectes.com
www.rfa-architectes.com

Saia Barbarese Topouzanov, architectes

Dino Barbarese, Vladimir Topouzanov
504-5605, avenue de Gaspé
Montréal H2T 2A4
Tél. : 514 866-2085
sbt@sbt.qc.ca
www.sbt.qc.ca

Répertoire des bureaux

Salem Architecture

Jad Salem
2291A, chemin de la Côte-Sainte-Catherine
Montréal H3T 2A1
Tél. : 514 836-1810
jadsalem@me.com
www.salemarchitecture.ca

Saucier + Perrotte Architectes s.e.n.c.

André Perrotte, Gilles Saucier
7043, rue Waverly
Montréal H2S 3J1
Tél. : 514 273-1700
spa@saucierperrotte.com
www.saucierperrotte.com

Sid Lee Architecture inc.

Jean Pelland, Martin Leblanc
1400-75, rue Queen
Montréal H3C 2N6
Tél. : 514 282-6834
info@sidleearchitecture.com
www.sidleearchitecture.com

Sikorski Labelle architectes

Gérald Labelle, Kimberly Sikorski
570, chemin du Bord-du-Lac
Dorval H9S 2B3
Tél. : 514 637-3564
sla@biz.videotron.ca

SIMARD Architecture inc.

Sylvain R. Simard
819-9320, boulevard Saint-Laurent
Montréal H2N 1N7
Tél. : 514 903-2500
helene@simardarchitecture.com
www.simardarchitecture.com

Simon Glew Architecte

Simon Glew
2324, rue Coursol
Montréal H3J 1C7
Tél. : 514 346-4539
simon@glew.ca

Smith Vigeant Architectes

Daniel Smith, Stéphan Vigeant
601-5605, avenue de Gaspé
Montréal H2T 2A4
Tél. : 514 844-7414
info@smithvigeant.com
www.smithvigeant.com

**STGM + Associés
Architectes s.e.n.c.r.l.**

*Michel Gingras, Stéphan Langevin,
Jean-Yves Montminy, Dominique St-Gelais*
300-468, rue Saint-Jean
Montréal H2Y 2S1
Tél. : 514 274-8410
info@stgm.net
www.stgm.net

Stoa Architecture

Louise Bédard
704-400, avenue Atlantic
Montréal H2V 1A5
Tél. : 514 788-1400
info@stoa.ca
www.stoa.ca

Studio MMA Architecture et Design

Vouli Mamfredis, Robert C. Miners
403-7275, rue Saint-Urbain
Montréal H2R 2Y5
Tél. : 514 388-3451
contact@studiomma.com
www.studiomma.ca

Thellend Fortin Architectes

Lisa-Marie Fortin, Louis Thellend
5260, rue Chambord
Montréal H2J 3N5
Tél. : 514 903-3102
info@thellendfortin.com
www.thellendfortin.com

Thibodeau Architecture + Design

J. Robert Thibodeau, Salah Tahri
606-460, rue Sainte-Catherine Ouest
Montréal H3B 1A7
Tél. : 514 276-9595
jrobert.thibodeau@gotad.ca
www.gotad.ca

Thomas Balaban Architecte

Thomas Balaban
34, rue Beaubien Ouest
Montréal H2S 1V3
Tél. : 514 271-6666
info@t--b--a.com
www.t--b--a.com

Trace Atelier inc.

Guy Villemure
35-161, rue Roy
Montréal H2W 1M3
Tél. : 514 849-5391
gv@villemure.ca

Tracé Libre inc.

Julien Valade
400-6300, avenue du Parc
Montréal H2V 4H8
Tél. : 514 279-5005
e.c@tracelibre.com
www.tracelibre.com

UN architecture inc.

Gabrielle Léger
504-5333, avenue Casgrain
Montréal H2T 1X3
Tél. : 514 331-6490
architectes@unarchitecture.com
www.unarchitecture.com

Vézina architectes

Catherine Vézina
B534-1001, rue Lenoir
Montréal H4C 2Z6
Tél. : 514 842-5010
archi@vezinaarchitectes.com
www.vezinaarchitectes.com

Victor Simion, architecte

Victor Simion
480-1265, rue Berri
Montréal H2L 4X4
Tél. : 514 288-9707
mail@victorsimion.ca
www.victorsimion.ca

Vladimir Svetlik Architecte

Vladimir Svetlik
203-9513, boulevard Gouin Ouest
Pierrefonds H8Y 1T7
Tél. : 514 684-5879
arcdes@bellnet.ca

Yelle Maillé et associés architectes inc.

*André Yelle, Gilles Maillé, Jean-Pierre Lamer,
Stéphane Lalancette*
230-194, rue Saint-Paul Ouest
Montréal H2Y 1Z8
Tél. : 514 849-4884
info@yellemaille.ca
www.yellemaille.ca

Yvan Larouche Architecte

Yvan Larouche
1767, rue du Manoir
Outremont H2V 1B7
Tél. : 514 341-8003
3axes@videotron.ca

New Richmond

Pierre Bourdages Architecte inc.

Pierre Bourdages
118, chemin Cyr
New Richmond G0C 2B0
Tél. : 418 392-7707
info@pbarchitecte.com

Paspébiac

Jean-Luc Heyvang Architecte

Jean Luc Heyvang
87, boulevard Gérard-D.-Levesque Ouest
Paspébiac G0C 2K0
Tél. : 418 752-3636
jlharchi@globetrotter.net

Piedmont

Francine Dubeau Architecte

Francine Dubeau
256, chemin des Chênes
Piedmont JOR 1K0
Tél. : 514 388-2442
fdubeau@fdarchitecte.ca
www.dubeaufrancine.wix.com/architecte

Québec

Alpha Architecture inc.

*Jacques Bérubé, Jean Grondin,
Maude Emond Pichette*
950-2820, boulevard Laurier, T3
Québec G1V 0C1
Tél. : 418 781-6304
info@alphaarchitecture.ca
www.alphaarchitecture.ca

ARDAM, architecture inc.

Serge Gosselin
101-171, rue Saint-Paul
Québec G1K 3W2
Tél. : 418 692-0861
ardam@ardam.ca
www.ardam.ca

Atelier 21 inc.

*Christian Bernard, Patrice Larochelle,
Carlo Peirola*
800, place d'Youville, 21^e étage
Québec G1R 3P4
Tél. : 418 688-2060
info@a21.ca
www.a21.ca

Atelier 4^e Niveau Inc.

Jacky Deschênes
480, rue Richelieu
Québec G1R 1K1
Tél. : 418 529-9858
j.deschenes@atelier4niveau.com
www.atelier4niveau.com

Atelier Guy Architecte

Antoine Guy, Vincent Beaudoin
229, rue Saint-Vallier Ouest
Québec G1K 1K3
Tél. : 418 682-5401
atelier@guyarchitecte.com
www.atelieryuy.com

Atelier Pierre Thibault inc.

Pierre Thibault
839, rue Saint-Joseph Est
Québec G1K 3C8
Tél. : 418 694-1377
mail@pthibault.com
www.pthibault.com

Atelier Zoom architecture

Jean-Claude Zérounian
02-840, avenue Calixa-Lavallée
Québec G1S 3G8
Tél. : 418 682-3094
zerounian.jc@atelierzoom.ca
www.azoom.ca

Atlante a + d inc.

Pierre Bouvier
4511, rue Saint-Félix
Québec G1Y 3A8
Tél. : 418 683-2273
atlante@qc.aira.com
www.atlante.ca

Beaudet Faille Normand architectes

Louis Faille, Rielle Normand
50-3700, boulevard Wilfrid-Hamel
Québec G1P 2J2
Tél. : 418 681-3571
info@bfna.ca
www.bfna.ca

BGLA architecture + design urbain

*Martin Brière, Stéphan Gilbert,
Stéphane Lefebvre, Pierre-André Lévesque*
101-50, côte Dinan
Québec G1K 8N6
Tél. : 418 694-9041
qc@bgla.ca
www.bgla.ca

Bisson & associés inc.

Claude R. Bisson, Jonathan Bisson
465, avenue Marconi
Québec G1N 4A6
Tél. : 418 688-0700
ba@bissonassociés.com
www.bissonassociés.com

BMD architectes inc.

*Isabelle Drouin, Danik Bergeron,
Simon Pelletier-Boucher*
850, rue Saint-Vallier Est
Québec G1K 3R4
Tél. : 418 694-9733
ncloutier@bmdarchitectes.ca
www.bmdarchitectes.ca

**Bouchard Bussières Carrier,
architectes inc.**

*Denis Bouchard, Stéphanie Bussières,
Amélie Carrier*
220-1535, chemin Sainte-Foy
Québec G1S 2P1
Tél. : 418 694-9185
architectes@bbcarchitectes.ca

Brainbox Architecture

Josée Harvey
2814, 1^e Avenue
Québec G1L 3N9
Tél. : 418 523-1550
info@brainboxarchitecture.com
www.brainboxarchitecture.com

Brigad architecture et design inc.

Leslie-Ann Hale
100-6155, rue des Tournelles
Québec G2J 1P7
Tél. : 418 623-1587
info@brigad.net
www.brigad.net

CCM2 architectes

Mathieu Morel, Yan Laplante
9285, boulevard de l'Ornière
Québec G2B 4H4
Tél. : 418 842-1967
administration@ccm2.ca
www.ccm2.ca

CLCa _ Diana Cardas architecte

Diana Cardas
200-51, rue des Jardins
Québec G1R 4L6
Tél. : 418 694-0872
clc@clcarchitectes.com
www.clcarchitectes.com

Coarchitecture

*Normand Hudon, Alain Tousignant,
Marie-Chantal Croft, César Herrera,
Guylaine Lafortune, Martin Lavergne*
50-1195, avenue Lavigerie
Québec G1V 4N3
Tél. : 418 653-8484
info@coarchitecture.com
www.coarchitecture.com

DAD Architecture/Design

Daniel A. Denis
800-1750, avenue de Vitry
Québec G1J 1Z6
Tél. : 418 529-9700
d.denis@dad-architecture.com
www.dad-architecture.com

David Leslie, architecte

David Leslie
*B.C. : sur RDV seulement
Québec
Tél. : 418 648-8168
david.leslie@bellnet.ca
www.lesliearchitecte.ca

Delort et Brochu, architectes s.e.n.c.r.l.

Cédric Delort, Jean Brochu
735, rue Saint-Vallier Est
Québec G1K 3R4
Tél. : 418 688-5909
info@dbarchitectes.ca
www.dbarchitectes.ca

DMG Architecture

*Jean Hébert, Hélène Fortin, Mathieu Milot,
Catherine Demers, Carol Martin,
Marc Tremblay, Austin Métivier*
2505, boulevard Wilfrid-Hamel
Québec G1P 2H9
Tél. : 418 682-5358
dmg@dmgarch.com
www.dmgarch.com

Étienne Bernier, architecte

Étienne Bernier
101, rue Arago Est
Québec G1K 3T6
Tél. : 418 524-1554
info@hatem.ca
www.hatem.ca

Fugère architecture inc.

Claude Fugère
91, rue Arago Est
Québec G1K 3T6
Tél. : 418 529-5083
cf@fugerearchitecture.com
www.fugerearchitecture.com

**Gagnon, Letellier, Cyr, Ricard, Mathieu
& Associés, Architectes**

*Marc Letellier, Michel Cyr, François Mathieu,
Simon Brochu, François Paradis*
100-2406, chemin des Quatre-Bourgeois
Québec G1V 1W5
Tél. : 418 647-1700
glcrm@glcrmarchitectes.com
www.glcrmarchitectes.com

Répertoire des bureaux

Germain architecte

Étienne Germain
*B.C. : sur RDV seulement
Québec
Tél. : 418 903-9133
info@germain-architecte.com

Gilles Laflamme Architecte inc.

Gilles Laflamme
1349, rue Gabrielle-Roy
Québec G1Y 3K2
Tél. : 418 650-0917
glarchit@videotron.ca

Groupe A inc.

Patrice Beauchemin, Rémi Morency,
Érick Rivard, Anne-Marie Blais,
Élisa Bell-Nadeau
819, avenue Moreau
Québec G1V 3B5
Tél. : 418 653-8341
info@groupea.qc.ca
www.groupea.qc.ca

Groupe d'Artech inc.

Marc Bouchard, Stéphane Blanchet
12, boulevard René-Lévesque Est
Québec G1R 2B1
Tél. : 418 525-4955
info@groupeartech.com
www.groupeartech.com

Larochelle et Desmeules, architectes

Pierre Larochelle, Caroline Soulard,
Nicolas Desmeules
1995-301, rue Frank-Carrel
Québec G1N 4H9
Tél. : 418 687-5767
ndesmeules@ldarch.ca
www.ldarch.ca

Lemay

Louis T. Lemay, André Cardinal, Éric Pelletier,
Pierre Larouche
734, rue Saint-Joseph Est, 4^e étage
Québec G1K 3C3
Tél. : 418 647-1037
info@lemay.com
www.lemay.com

LEMAYMICHAUD

Alexi Lemay, Jean-Marc de Grandpré,
Pierre Lagueux, Kevin McCandless,
Lucie Vaillancourt, Pierre Mierski
111, rue Saint-Pierre
Québec G1K 4A6
Tél. : 418 694-1010
quebec@lemaymichaud.com
www.lemaymichaud.com

Louis Desrochers Architecte / Arc & Types Consultants

Louis Desrochers
614, 68^e Rue Est
Québec G1H 1S5
Tél. : 418 623-5656
louis@desrochersarchitecte.com
www.desrochersarchitecte.com

Louise Amiot et Suzanne Bergeron, architectes

Louise Amiot, Suzanne Bergeron
008-250, Grande Allée Ouest
Québec G1R 2H4
Tél. : 418 692-4610
administration@amiotbergeron.com

Luc Desloges, architecte

Luc Desloges
201F-530, boulevard de l'Atrium
Québec G1H 7H1
Tél. : 418 681-1648
info@lucdesloges.com
www.lucdesloges.com

Martin Tanguay Architectes Inc.

Martin Tanguay
260-5350, boulevard Henri-Bourassa
Québec G1H 6Y8
Tél. : 418 626-2106
mta@mtarchitectes.com
www.mtarchitectes.com

NIVO 9 architectes inc

Claude Bouchard, Sybil St-Pierre
701, avenue Royale
Québec G1E 1Z1
Tél. : 418 204-6486
c.bouchard@nivo9.ca
www.nivo9.ca

Paul Nolet Architecte

Paul Nolet
7680, avenue Hoffman
Québec G1H 5T4
Tél. : 418 627-7710
pnolet.architecte@bellnet.ca

Planidesign

Louis Quimper
200-105, côte de la Montagne
Québec G1K 4E4
Tél. : 418 694-1021
info@planidesign.com
www.planidesign.com

Quinzhee Architecture inc.

Guillaume Faфарd
80, avenue Eugène-Lamontagne
Québec G1L 2B2
Tél. : 418 997-6400
info@quinzhee.ca
www.quinzhee.ca

Régis Côté et Associés, architectes

Régis Côté, Jocelyn Boilard, Mario Leblanc
500-115, rue Abraham-Martin
Québec G1K 8N1
Tél. : 418 692-4617
info_qc@regiscote.com
www.regiscote.com

RSA Architectes Inc.

René Saillant
700, rue Sutherland
Québec G1R 2Y9
Tél. : 418 529-3531
saillant@qc.aira.com

STGM + Associés Architectes s.e.n.c.r.l.

Dominique St-Gelais, Jean-Yves Montminy,
Stéphan Langevin, Michel Gingras
2980, boulevard Sainte-Anne
Québec G1E 3J3
Tél. : 418 626-8224
info@stgm.net
www.stgm.net

Tergos Architecture inc.

Geneviève Mainguy
326, rue des Commissaires Est
Québec G1K 2P1
Tél. : 418 522-1496
info@tergos.qc.ca
www.tergos.qc.ca

Thérèse Bouchard, architecte

Thérèse Bouchard
249, rue du Château-d'Eau
Québec G2A 2J8
Tél. : 418 843-9315
tbarchit@videotron.ca

Repentigny**Arcand-Laporte-Klimpt, Architectes s.e.n.c.r.l.**

Emmanuelle Klimpt, Michel Arcand,
Jocelyn Thomas Laporte
101-46, boulevard Brien
Repentigny J6A 4S2
Tél. : 450 654-4836
klimpt@arcand-laporte-klimpt.com
www.arcand-laporte-klimpt.com

b+b architecture + design inc.

Christian Blouin, Steve Bolduc
230-629, boulevard Iberville
Repentigny J6A 2C5
Tél. : 450 704-3316
info@bplusb.ca
www.bplusb.ca

Bergeron-Thouin Associés Architectes Inc.

Julie Thouin, Dany Bergeron, Serge Douville
301-440, rue Notre-Dame
Repentigny J6A 2T4
Tél. : 450 585-7150
info@btaa.ca
www.btaa.ca

Rimouski**Gagnon, Letellier, Cyr, Ricard, Mathieu & Associés, Architectes**

Michel Cyr, Marc Letellier, François Mathieu,
Simon Brochu, François Paradis
201-128, avenue de la Cathédrale
Rimouski G5L 5H7
Tél. : 418 722-7655
glcarchi@globetrotter.qc.ca
www.glcarchitectes.com

Groupe Architecture MB inc.

Marcel Banville, André St-Pierre,
Jean-Claude Dumas
101-140, rue Saint-Germain Ouest
Rimouski G5L 4B5
Tél. : 418 721-3185
marcel.banville@gambinc.com
www.gambinc.com

Les architectes Goulet et LeBel (2012) inc.

Jean LeBel
202-188, rue de l'Évêché Ouest
Rimouski G5L 4H9
Tél. : 418 722-8606
architectes@gouletlebel.com
www.gouletlebel.com

Les architectes Proulx et Savard inc.

Benoît Proulx, David Savard
75, boulevard Arthur-Buies Ouest
Rimouski G5L 5C2
Tél. : 418 723-5543
architectes@proulxsavard.com
www.proulxsavard.com

Rivière-du-Loup**Charron Architecte**

Carl Charron
202-381, rue Lafontaine
Rivière-du-Loup G5R 3B5
Tél. : 418 867-8586
ccarchitecte@atelier5.ca
www.atelier5.ca

Roberval**Ardoises architecture**

Gaston Boulay, Roger Fradette,
Guillaume Poitras, Michel Cyr, Bastien
Boudreault, Christine Levasseur
101-915, boulevard Saint-Joseph
Roberval G8H 2M1
Tél. : 418 275-4358
info@ardoises.ca
www.ardoises.ca

Rosemère**Farzin Asgari, architecte inc.**

Farzin Asgari
265, chemin de la Grande-Côte
Rosemère J7A 1J2
Tél. : 514 803-5240
info@asgari.ca

Sauvé Poirier Architectes

Gilles Sauvé, Robert Poirier
210-132, boulevard Labelle
Rosemère J7A 2H1
Tél. : 450 979-3000
info@sauvepoirier.com

Yvon Allard, architecte

Yvon Allard
250, rue Hertel
Rosemère J7A 2J1
Tél. : 450 435-9213
info@architecteconseil.expert
www.architecteconseil.expert

Rouyn-Noranda**Groupe Conseil Artcad inc.**

Guy Leclerc, Joël Sirard, Natacha Bernèche
74, rue Taschereau Est
Rouyn-Noranda J9X 3E4
Tél. : 819 797-1429
artcad@artcad.qc.ca
www.artcad.qc.ca

Trame Architecture + Paysage

Manon Théberge, Marie-Déelle Séguin-Carrier,
Christian Dupont, Nathalie Pineault
202-80, rue Monseigneur-Tessier Est
Rouyn-Noranda J9X 3B9
Tél. : 819 762-2328
trame@trame.qc.ca
www.trame.qc.ca

Saint-Augustin-de-Desmaures**AU POINT étude + architecture + territoire**

Sonia Renée Batres Franco
374, chemin du Roy
Saint-Augustin-de-Desmaures G3A 0H2
Tél. : 418 908-1402
sbatres@aupoint.ca
www.aupoint.ca

Saint-Bruno-de-Montarville**Michel Anastasiu architecte**

Michel Anastasiu
1616, rue Montarville
Saint-Bruno J3V 3T7
Tél. : 514 941-7233
maarchi@videotron.ca

Saint-Charles-Borromée**Louis Morrissette inc.**

Louis Morrissette
105, rue Bousquet
Saint-Charles-Borromée J6E 2E3
Tél. : 450 756-8204
info@louismorrissettearchitecte.com
www.louismorrissettearchitecte.com

Massicotte Maloney Architectes, s.e.n.c.r.l.

Hugo Massicotte, Anne Maloney
213, rue de la Visitation
Saint-Charles-Borromée J6E 4N6
Tél. : 450 867-3552
info@massicottemaloney.ca
www.massicottemaloney.ca

Michel Tellier architecte

Michel Tellier
629, rue de la Visitation
Saint-Charles-Borromée J6E 4P8
Tél. : 450 759-3093
michel@tellier-architecte.com
www.tellier-architecte.com

Saint-Christophe-d'Arthabaska**Bourassa Maillé architectes inc.**

André Bourassa, Marc-André Maillé
23, route 116
Saint-Christophe-d'Arthabaska G6R 0S2
Tél. : 819 357-1225
administration@bm-architectes.com
www.bm-architectes.com

Saint-Colomban**Viau Bastien Gosselin Architectes inc.**

Vicky Gosselin, Stéphanie Bastien
*B.C. : sur RDV seulement
Saint-Colomban
Tél. : 514 933-8989
info@vbga.ca
www.vbga.ca

Saint-Eustache**François Grenon Architecte inc.**

François Grenon
27, rue Saint-Eustache
Saint-Eustache J7R 2L1
Tél. : 450 491-0143
fgrenon@francoisgrenon.com
www.francoisgrenon.com

Stéphanie St-Marseille architecte inc.

Stéphanie St-Marseille
604, boulevard Industriel
Saint-Eustache J7R 5V3
Tél. : 514 812-7977
architecte@stmarseille.com

Yves Woodrough Architectes inc.

Yves Woodrough, Philippe Woodrough,
Luc Langevin
110-215, rue Saint-Laurent
Saint-Eustache J7P 4W4
Tél. : 450 472-6910
info@ywarchitectes.ca

Saint-Félicien**Gosselin & Fortin, Architectes**

Gérard Gosselin, Christyne Fortin
971, boulevard Sacré-Coeur
Saint-Félicien G8K 1R8
Tél. : 418 679-1630
architecte@gosselinfortin.ca
www.gosselinfortin.ca

Saint-Georges**CREA architecture & design inc.**

Christelle Jacques
3-11725, promenade Redmond
Saint-Georges G5Y 7G4
Tél. : 418 228-2340
cjacques@annepaquetdesign.com
www.annepaquetdesign.com

Les Architectes Odette Roy et Isabelle Jacques inc.

Odette Roy, Isabelle Jacques
3055, boulevard Dionne
Saint-Georges G5Y 2C7
Tél. : 418 228-7543
architectes@royjacques.net

MOREAU architectes

Richard Moreau
3055, boulevard Dionne
Saint-Georges G5Y 5E6
Tél. : 418 228-5959
info@architectesmoreau.ca

Saint-Henri-de-Lévis**Marie-Josée Deschênes, architecte**

Marie-Josée Deschênes
217, rue des Écureuils
Saint-Henri-de-Lévis G0R 3E0
Tél. : 418 997-3374
mjdeschenes@mjdarchitecte.com
www.mjdarchitecte.com

Saint-Hubert**Diane Laporte Architecte Inc.**

Diane Laporte
4565, rue de Niverville
Saint-Hubert J3Y 9G6
Tél. : 514 804-0240
diane.laporte@hotmail.com

Groupe Leclerc Architecture + Design

Pierre Leclerc
5245, chemin de Chambly
Saint-Hubert J3Y 3N5
Tél. : 450 443-4130
pleclerc@groupeleclerc.ca

Vincent Leclerc architecte inc.

Vincent Leclerc
5970, boulevard Grande-Allée
Saint-Hubert J3Y 1B3
Tél. : 450 445-8733
info@vlarchitecte.com

Saint-Hyacinthe**ACDF Architecture inc.**

Maxime-Alexis Frappier, Étienne Laplante-
Courchesne, Joan Renaud
1690, rue Girouard Ouest
Saint-Hyacinthe J2S 2Z7
Tél. : 450 778-1151
info@acdf.ca
www.acdf.ca

Atelier Goyette Architecture inc.

Pierre Goyette
21-2250, rue Girouard Ouest
Saint-Hyacinthe J2S 3A8
Tél. : 450 261-9887
info@goyettearchitecte.ca
www.goyettearchitecte.ca

Boulianne Charpentier Architectes s.e.n.c.

Yvon Boulianne, Mylène Charpentier
1305, rue Girouard Ouest
Saint-Hyacinthe J2S 2Z3
Tél. : 450 771-0244
arch@bouliannecharpentier.ca
www.bouliannecharpentier.ca

Francis Lussier Architecte s.a.

Francis Lussier
2070, rue Saint-Charles
Saint-Hyacinthe J2T 1V2
Tél. : 450 252-1212
info@flarchitecte.com

JCF architecture

Jean Carol Fournier
1500, rue des Cascades
Saint-Hyacinthe J2S 3H5
Tél. : 450 252-9494
adjadm@jcfca.com

Justin Viens architecture inc.

Justin Viens
2684, rue Nichols
Saint-Hyacinthe J2S 2W8
Tél. : 450 223-1886
viensj@justinviens.ca
www.justinviens.ca

Saint-Jean-Port-Joli**Atelier Guy Architecte**

Antoine Guy, Vincent Beaudoin
*B.C. : sur RDV seulement
Saint-Jean-Port-Joli
Tél. : 418 291-9317
atelier@guyarchitecte.com
www.guyarchitecte.com

Saint-Jean-sur-Richelieu**Alegria Boulanger Architecte et Designer inc.**

Alvaro Alegria
244, rue Champlain
Saint-Jean-sur-Richelieu J3B 6V8
Tél. : 514 819-8833
info@alegriaboulanger.com
www.alegriaboulanger.com

Caroline St-Cyr, architecte inc.

Caroline St-Cyr
12, rue Jacques-Blain
Saint-Jean-sur-Richelieu J2W 2T8
Tél. : 514 704-4360
info@csc-architecte.ca
www.csc-architecte.ca

g. carazzato architecte inc.

Georges Carazzato
200-109, rue Richelieu
Saint-Jean-sur-Richelieu J3B 6X2
Tél. : 450 346-6888
info@ggcarchitectes.com
www.ggcarchitectes.com

STA Architectes inc.

Sophie Tétreault
182, rue Richelieu
Saint-Jean-sur-Richelieu J3B 6X4
Tél. : 450 347-3916
aisabelle@starchitecte.ca

Saint-Jérôme**Hébert Zurita Danis Smith architectes**

Arturo Martinez Zurita, Marie-Ève Danis,
Marjorie Smith
484, rue Laviolette
Saint-Jérôme J7Y 2T9
Tél. : 450 565-5522
info@hzds.ca
www.hzds.ca

Stéphane Gendron architecte inc.

Stéphane Gendron
425, rue Madeleine
Saint-Jérôme J7Z 3S1
Tél. : 450 970-1472
info@sgarchitecte.ca
www.sgarchitecte.ca

Saint-Lambert**CG Architecture**

Catherine Gagné
304-15, rue d'Aberdeen
Saint-Lambert J4P 1R2
Tél. : 514 606-5304
cgagne@cgarchitecture.ca
www.cgarchitecture.ca

Christian Samman, architecte

Christian Samman
115, rue du Poitou
Saint-Lambert J4S 1C9
Tél. : 514 963-2246
csamman@gmail.com

Luc Plante, architecte

Luc Plante
344, boulevard de l'Union
Saint-Lambert J4R 2N1
Tél. : 450 466-3685
info@lucplante-architecte.com
www.lucplante-architecte.com

Nathalie Tousignant architecte

Nathalie Tousignant
163, avenue de Brixton
Saint-Lambert J4P 3A1
Tél. : 514 266-7429
atelier@ntousignant.com
www.ntousignant.com

Sophie Benoit Architecte

Sophie Benoit
580, avenue Mercille
Saint-Lambert J4P 2L7
Tél. : 450 465-5411
sophie.benoit@sophiebenoitarchitecte.com
www.sophiebenoitarchitecte.com

Saint-Sauveur

Mario Allard Architecte

Mario Allard
109, rue Principale
Saint-Sauveur J0R 1R6
Tél. : 450 227-1886
mario@architectelaurentides.com
www.architectelaurentides.com

Sainte-Adèle

Atelier Idea

Denis Desilets, Sonia Leroux
401, boulevard de Sainte-Adèle
Sainte-Adèle J8B 2N6
Tél. : 450 229-6615
info@atelieridea.com
www.atelieridea.com

Nathalie Doyon architecte

Nathalie Doyon
940, chemin du Mont-Loup-Garou
Sainte-Adèle J8B 3C8
Tél. : 450 229-3737
nathaliedoyon@mac.com
www.nathaliedoyon.com

Sainte-Julie

Architecture casa

Éric Leblanc
1622, rue Principale
Sainte-Julie J3E 1W7
Tél. : 450 922-1881
info@casarchitecture.ca
www.casarchitecture.ca

Line Laurin Architecte inc.

Line Laurin
1990, rue Léonard-de-Vinci
Sainte-Julie J3E 1Y8
Tél. : 450 441-1133
info@archilaurin.com

Michelle Décary Architecte

Michelle Décary
218-461, boulevard Saint-Joseph
Sainte-Julie J3E 1W8
Tél. : 450 922-3162
michelle@decaryarchitecte.ca

Sainte-Julienne

Héloïse Thibodeau Architecte inc.

Héloïse Thibodeau
*B.C. : sur RDV seulement
Sainte-Julienne
Tél. : 514 334-0831
info@htarchitecte.com
www.htarchitecte.com

Sainte-Marguerite-
du-Lac-Masson**Jean Damecour Architecte**

Jean Damecour
33, chemin Sainte-Marguerite
Sainte-Marguerite-du-Lac-Masson J0T 1L0
Tél. : 450 228-4654
atelier@jeandamecour.com
www.jeandamecour.com

Sainte-Marie

AURA Architecture & Design

Bryan Fecteau-Berman
235-168, rue Notre-Dame Nord
Sainte-Marie G6E 3Z9
Tél. : 418 389-2046
info@auraarchitecture.ca
www.auraarchitecture.ca

Jean Turmel Architecte

Jean Turmel
106-1017, boulevard Vachon Nord
Sainte-Marie G6E 1M3
Tél. : 418 387-4006
jturmel@jt-arch.com
www.jeanturmelarchitecte.com

Sainte-Thérèse

Denis Legault Architecte

Denis Legault
17, avenue des Érables
Sainte-Thérèse J7E 3T3
Tél. : 450 435-3759
d.legault.architecte@sympatico.ca

Jean Peters, Architecte

Jean Peters
388, rue des Muguets
Sainte-Thérèse J7E 5T4
Tél. : 450 419-8496
jean.peters@jparchitecte.ca

L'Écuyer Lefaivre architectes

Mario L'Écuyer, Diane Lefaivre
112, rue Turgeon
Sainte-Thérèse J7E 3H9
Tél. : 450 971-0606
info@lecuyerlefaivre.com
www.lecuyerlefaivre.com

Salaberry-de-Valleyfield

**Massicotte Dignard Taillefer
Patenaude, atelier d'architecture inc.**

Audrey Patenaude, Étienne Taillefer
106, rue Saint-Jean-Baptiste
Salaberry-de-Valleyfield J6T 1Z8
Tél. : 450 377-5665
etaillefer@atelierdarchitecture.ca
www.mdtp.ca

Michel Laniel architecte

Michel Laniel
200-628, avenue Grande-Île
Salaberry-de-Valleyfield J6S 3N7
Tél. : 450 373-9996
m.laniel@lanielarchitecte.com

Sept-Îles

BGLA architecture + design urbain

Martin Brière, Stéphan Gilbert
452, avenue Arnaud
Sept-Îles G4R 3A9
Tél. : 418 961-1524
www.bgla.ca

DMG Architecture

*Marc Tremblay, Carol Martin,
Catherine Demers, Jean Hébert, Hélène Fortin,
Mathieu Milot, Austin Métivier*
211-690, boulevard Laure
Sept-Îles G4R 4N8
Tél. : 418 968-8626
dmg7iles@dmgarch.com
www.dmgarch.com

Shawinigan

BLH Architectes inc.

*Jonathan Boucher, Patrice Harvey,
Isabelle Larocque*
*B.C. : sur RDV seulement
Shawinigan
Tél. : 819 840-2812
info@blharchitectes.com
www.blharchitectes.com

Sherbrooke

Archi Tech Design inc.

Jean Mailhot
60, rue Wellington Nord
Sherbrooke J1H 5B7
Tél. : 819 829-0707
contact@architechdesign.ca
www.architechdesign.ca

Ateliers Architecture

Luc Roy, Rémi L. Petit
400-75, rue Wellington Nord
Sherbrooke J1H 5A9
Tél. : 819 791-5143
info@ateliersarchitecture.com
www.ateliersarchitecture.com

Cimaise

*Marc Dufour, Nicolas Lemay,
Jean-François Brosseau, Carl D'Arcy,
Sébastien Roy*
300-36, rue Wellington Nord
Sherbrooke J1H 5B7
Tél. : 819 563-4500
info@cimaise.com
www.cimaise.com

Répertoire des bureaux

Espace Vital architecture inc.

Paul Marc Faucher, Raymond Gautier,
Jean-Claude Tardif, François Coutu,
Véronique Lévesque, Dominick Lamontagne
295, rue Dufferin
Sherbrooke J1H 4M5
Tél. : 819 346-8433
info@espacevital.com
www.espacevital.com

Jubinville et Associés, Architectes

Michel Jubinville, Mathieu Choinière,
Daniel Quirion, Martin Charland
101, rue Court
Sherbrooke J1H 1G5
Tél. : 819 566-2232
info@jubinvilleassociés.com
www.jubinvilleassociés.com

Sorel-Tracy**Daniel Cournoyer, Architecte**

Daniel Cournoyer
76, rue Augusta
Sorel-Tracy J3P 1A5
Tél. : 450 742-8480
daniel.cournoyer@qc.aira.com

Éric Champagne, architecte

Éric Champagne
5-343, boulevard Poliquin
Sorel-Tracy J3P 7W1
Tél. : 450 880-2943
eric@champagnearchitecte.com

Terrebonne**Bergeron Bouthillier INC**

Claude L. Bergeron, Pierre Bouthillier
1011, rue Saint-Louis
Terrebonne J6W 1K1
Tél. : 450 492-6333
info@a2barchitectes.ca
www.a2barchitectes.ca

Thetford Mines**A.G. Architecte inc.**

André Gagné
355, rue Notre-Dame Est
Thetford Mines G6G 2S5
Tél. : 418 335-7597
a.g.architecte@gmail.com

Trois-Rivières**Arcand-Laporte-Klimpt,
Architectes s.e.n.c.r.l.**

Jocelyn Thomas Laporte, Michel Arcand,
Emmanuelle Klimpt
101-1850, rue Charbonneau
Trois-Rivières G9A 5C9
Tél. : 819 840-3655
laporte@arcand-laporte-klimpt.com
www.arcand-laporte-klimpt.com

Beauchesne Architecture Design

François R. Beauchesne
499, rue Bonaventure
Trois-Rivières G9A 2B6
Tél. : 819 370-3484
info@beauchesnearchitecture.com
www.beauchesnearchitecture.com

Beaudry & Palato inc.

Hélène Beaudry
4075, rue Sainte-Marguerite
Trois-Rivières G8Z 1X5
Tél. : 819 371-1563
beaudry.palato@hbarch.net
www.beaudry.palato.net

Bilodeau Baril Leeming architectes

Jean-François Bilodeau, Denys Baril,
Nicolas Bilodeau, James R. Leeming
573, rue Bonaventure
Trois-Rivières G9A 2B6
Tél. : 819 693-5252
atelierbilodeau@architectes.ca
www.architectes.ca

BLH Architectes inc.

Jonathan Boucher, Patrice Harvey,
Isabelle Larocque
544, rue des Forges
Trois-Rivières G9A 2H5
Tél. : 819 840-2812
info@blharchitectes.com
www.blharchitectes.com

Bourassa Maillé architectes inc.

Marc-André Maillé, André Bourassa
1160, terrasse Turcotte
Trois-Rivières G9A 5C6
Tél. : 819 862-0054
ma.maille@bm-architectes.com
www.bm-architectes.com

Michel Pellerin Architecte

Michel Pellerin
300-1100, place du Technoparc
Trois-Rivières G9A 0A9
Tél. : 819 374-1203
mpellerin@pellerinarchitecte.com
www.pellerinarchitecte.com

Régis Côté et Associés, architectes

Régis Côté, Jocelyn Boilard, Mario Leblanc
450-125, rue des Forges
Trois-Rivières G9A 2G7
Tél. : 819 697-2125
info_3riv@regiscote.com
www.regiscote.com

Val-d'Or**MLS et Associés, architectes Inc.**

Martin St-Denis, Brian Faubert
1200, 8^e Rue
Val-d'Or J9P 3N7
Tél. : 819 824-3651
mls@mlsarchitectes.com
www.mlsarchitectes.com

Trame Architecture + Paysage

Manon Théberge, Marie-Déelle Séguin-Carrier,
Christian Dupont, Nathalie Pineault
205-640, 3^e Avenue
Val-d'Or J9P 1S5
Tél. : 819 825-4630
tramevd@trame.qc.ca
www.trame.qc.ca

Vaudreuil-Dorion**Beaudry Architecte Inc.**

Michel Beaudry
417, avenue Saint-Charles
Vaudreuil-Dorion J7V 2M9
Tél. : 514 992-3533
michel@beaudryarchitecte.com

Cormier Lefebvre Architectes

Martin Lefebvre, Jérôme Cormier
200, avenue Saint-Charles
Vaudreuil-Dorion J7V 2L3
Tél. : 450 424-8345
info@clarchitectes.ca
www.clarchitectes.ca

Victoriaville**Atelier d'architecture Bo.Co**

Sylvie-Claude Bossé, Anne P. Côté
308, rue Notre-Dame Est
Victoriaville G6P 4A5
Tél. : 819 604-1915
atelierboco@videotron.ca
www.atelierboco.com



Tour SSQ - Longueuil, Québec
BMD Architectes

Investir dans une option responsable c'est exiger le système **Garden Roof® d'Hydrotech.**

Notre gamme complète de produits est accompagnée d'un service technique professionnel en enveloppe du bâtiment et en horticulture.

Soyez audacieux et Hydrotech vous épaulera dans votre créativité.

Déjà 20 ans d'expérience en toiture végétale, le savoir-faire à votre disposition.



Les Membranes Hydrotech Corp.
10951 Parkway, Ville d'Anjou, QC H1J 1S1
800-361-8924 | www.hydrotechmembrane.ca

Construisez pour toujours.



Le Calcaire Adair® Naturel et Durable.

Le Calcaire Naturel Adair® est offert dans des formats sur mesure et dans différents finis. Nous l'offrons aussi en formats standards pré-coupés dans un fini meulé ce qui rend le Calcaire Adair® vraiment abordable.

450-437-7165 | arriscraft.com

Arriscraft
Pierre de Construction · Brique · Calcaire



BRAMPTON BRIQUE

PRODUITS DE MAÇONNERIE



BRIQUES D'ARGILE | PIERRES | PRODUITS DE MAÇONNERIE ARCHITECTURALE

MAINTENANT, AU QUÉBEC!
SALLE DE MONTRE

4200 Rue Marcel-Lacasse, Boisbriand, QC J7H 1N3

BramptonBrick.com | 1.800.GO.BRICK (462-7425)

Répertoire des partenaires

L'AAPPQ remercie ses fidèles partenaires de leur soutien, année après année, et souhaite la bienvenue aux nouveaux. L'Association encourage le développement des collaborations entre les partenaires et ses membres ; elles sont précieuses et contribuent à la réalisation de projets de qualité.



Les exigences
de performances
thermiques et
de résistance à
la condensation
évoluent.

Les exigences
de qualité
d'installation
évoluent.

Les exigences
de durabilité
évoluent.

DÉCOUVREZ LE

P55 **ÉVOLUTION**

LE SYSTÈME DE MUR RIDEAU
LE **PLUS ÉVOLUÉ** SUR LE MARCHÉ.

IL S'INSTALLE AVEC UN SEUL
OUTIL, PLUS RAPIDEMENT
ET SANS SCELLANT.

PREVOST-ARCHITECTURAL.COM/P-55

PREVOST
ALUMINIUM
ARCHITECTURAL



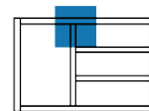
ENCADREMENT



PORTE



MUR RIDEAU



FENÊTRE



LANTERNEAU

Merci à nos fidèles partenaires

PLATINE – plus de 10 ans



OR – entre 8 et 10 ans

Institut de la maçonnerie du Québec (IMQ)
Schluter Systems (Canada)
Stein Monast S.E.N.C.R.L. Avocats

ARGENT – entre 4 et 7 ans

Brampton Brique
Corbec
Juste du Pin
MÉTALEC portes et cadres d'acier
Owens Corning Canada
Peintures MF
Sika Canada

BRONZE – entre 2 et 3 ans

Association des Maîtres Couvreur
du Québec (AMCQ)
Ciot
Honco Bâtiments
Langlois avocats
Portes Garex

Bienvenue aux nouveaux partenaires qui nous ont rejoints cette année

A & D Prévoist
Bélanger Design
Bouthillette Parizeau
CIMA +
Contech bâtiment
Daubois (Les produits)
Design Spec Rep (DSR)
JCB entrepreneurs généraux
Fransyl
Industries Panfab
LEM experts-conseils
Powerblast Canada
RCM Architectural
SDK et associés

ENTRE DE BONNES MAINS

POUR VOS ASSURANCES EN RESPONSABILITÉ PROFESSIONNELLE,
COMMERCIALE ET PERSONNELLE



CLAUDE BARRY R.C. PROFESSIONNELLE INC.

MEMBRE DU GROUPE  VESTAS[™]

L'AUTRE FAÇON DE FAIRE DE L'ASSURANCE

1434, RUE STE-CATHERINE OUEST
BUREAU 203, MONTRÉAL

POUR INFOS : 514-940-1414

Du nouveau chez

Juste du Pin



REVÊTEMENTS DE BOIS

INFINITY  FIBROCIMENT 


INFINITY  BOIS D'INGÉNIERIE 

t : 450 588.6888

c : p.drolet@justedupin.com

w : justedupin.com

266, rue Armand-Majeau, St-Roch-de-l'Achigan, Qc J0K 3H0

Applicateur certifié 



Juste Du Pin

Artisans de projets uniques



Découvrez nos revêtements

50 ANS
sans entretien!

- Cèdre blanc de l'Est, look vieilli
- Procédé unique de vieillissement
- Produit local fabriqué au Québec
- Sans clous apparents, bouts emboutetés
- Essence d'une grande stabilité
- Agent de vieillissement disponible

Index des partenaires de l'AAPPQ, classés par ordre alphabétique

A

A & D Prévost p. 72
Arriscraft p. 72
Association des
Maîtres Couvreur
du Québec (AMCQ) p. 70

B

Bélanger Design p. 74
Brampton Brique p. 72
Bouthillette Parizeau p. 74

C

Céragrès p. 71
CIMA + p. 74
Ciot p. 71
Contech bâtiment p. 71
Corbec p. 74

D

Daubois (Les produits) p. 72
Design Spec Rep (DSR) p. 75

E

Euclid Canada p. 70

F

Financière
des professionnels p. 75
Fonds des architectes p. 70
Fransyl p. 73

H

Honco Bâtiments p. 71

I

Industries Panfab p. 73
Institut de la maçonnerie
du Québec (IMQ) p. 70

J

Juste du Pin p. 70
JCB entrepreneurs
généraux p. 71

L

Langlois avocats p. 75
LEM experts-conseils p. 75

M

MAPEI p. 73
Membranes Hydrotech p. 72
MÉTALEC portes
et cadres d'acier p. 72

O

Olympia tuiles + pierres p. 71
Owens Corning Canada p. 72

P

Peintures MF p. 73
Powerblast Canada p. 74
Portes Garex p. 73

R

RCM Architectural p. 70

S

Schluter Systems
(Canada) p. 73
SDK et associés p. 75
Sico, une marque
du groupe PPG p. 73
Sika Canada p. 74
Soprema p. 72
Stein Monast
S.E.N.C.R.L. Avocats p. 75

T

Technorm p. 75

V

Vestas inc. /
Claude Barry p. 70
R.C. Professionnelle p. 70
Vicwest p. 73

Ameublement

**RCM Architectural**

Fabricant de mobiliers intégrés et d'éléments architecturaux sur mesure, RCM a réalisé de nombreux projets dans des centres commerciaux, des édifices à bureaux, des aires communes dans des immeubles à condos, des aéroports, etc. Les critères les plus rigoureux de l'industrie, comme les normes LEED et les produits résistants au feu, souvent exigés pour ces réalisations, nous sont très familiers.

127, route du Vieux-Moulin
Saint-Isidore (Québec) G0S 2S0
Tél. : 418 882-2652
info@rcm.qc.ca
http://www.rcm.qc.ca

Émile Hudon, président

Associations

**Association des Maîtres Couvresseurs du Québec (AMCQ)**

L'Association des Maîtres Couvresseurs du Québec est LA référence dans l'industrie de l'étanchéité de couverture au Québec.

Ses services sont multiples, mais sa mission est de faire rayonner l'excellence de ses membres dans l'industrie de la construction.

L'AMCQ fournit notamment aux architectes des services permettant de valider leurs projets et d'assurer des travaux de qualité.

3001, boulevard Tessier
Laval (Québec) H7P 2H2
Tél. : 450 973-2322
info@amcq.qc.ca
www.amcq.qc.ca

Sylvain Antcil, directeur technique

**Institut de la maçonnerie du Québec (IMQ)**

L'Institut de la maçonnerie du Québec est un organisme à but non lucratif voué à la défense et à la promotion des intérêts de l'industrie de la maçonnerie. Il met à la disposition de tous les professionnels du milieu, architectes, ingénieurs et entrepreneurs, les publications techniques Maçonnerie-Info qui traitent de plusieurs sujets visant l'amélioration de la qualité des ouvrages et des bâtiments de maçonnerie.

Ces publications peuvent être consultées gratuitement sur le site internet de l'Institut.

Tél. : 514 252-4390
imq@videotron.ca
www.institutdemaconnerie.com

Assurances

**Fonds des architectes**

Le Fonds d'assurance de la responsabilité professionnelle de l'Ordre des architectes du Québec est un véritable partenaire dans l'exercice de la profession d'architecte.

Il offre une protection complète en matière de responsabilité professionnelle, la prise en charge de la défense en cas de poursuite judiciaire, des conseils avisés de ses experts, un service d'assistance personnalisé en prévention des litiges incluant un guide de prévention comme outil de référence et le service Info-Fonds pour une assistance légale en responsabilité professionnelle. N'hésitez pas à consulter notre site Web pour plus de détails.

300-420, rue McGill
Montréal (Québec) H2Y 2G1
Tél. : 514 842-4979 - 1 800 842-4979
Télé. : 514 842-1499
www.fondsarchitectes.qc.ca

**Vestas inc. / Claude Barry R.C. Professionnelle**

Assurances responsabilité professionnelle et civile, commerciales, cautionnements et ligne personnelle.

203-1434, rue Sainte-Catherine Ouest
Montréal (Québec) H3C 1R4
Tél. : 514 540-1414
pmonette@vestasassurance.com
www.vestasassurance.com

Philippe Monette, président

Béton



EUCLID CHEMICAL

Euclid Canada

Depuis 1910, Euclid œuvre dans le domaine du béton, système décoratif, durcisseurs pour planchers, agents de cure, scellants, garniture de joints, adjuvant cristallin, produits pour la réparation. Euclid offre un service complet d'identification des besoins, recommandation de solutions et de soutien technique à l'élaboration des projets et de soutien aux architectes dans leurs devis. Certifié ISO 9001-2000.

2835, boulevard Grande-Allée
Saint-Hubert (Québec) J4T 2R4
Tél. : 450 465-2233, poste 3014
m.lessard@euclidcanada.com
www.euclidchemical.com

Michel Lessard, directeur, services techniques

Bois

Juste du Pin



REVÊTEMENTS DE BOIS

Juste du Pin

Spécialiste en revêtement extérieur et intérieur de bois. Produits innovateurs et uniques sur le marché. Développement de patrons et couleurs sur demande.

266, rue Armand-Majeau
C.P. 503
Saint-Roch-de-l'Achigan (Québec) J0K 3H0
Tél. : 450 439-6888
info@justedupin.com
www.justedupin.com

Jean-Luc Ouellette, président

Céramique – Pierre

**Céragrès**

Référence dans le domaine de l'architecture et du design, Céragrès propose une offre complète de produits spécialisés et techniques ainsi qu'un soutien technique et de haut niveau aux professionnels. De grands formats de carreaux et de pierre, un revêtement de façade ventilée en céramique respectant les normes environnementales et des systèmes de piscines ultra performants sont tous des produits de qualité et adaptés aux spécificités de nombreux projets d'envergure au Canada.

825, rue Deslauriers
Montréal (Québec) H4N 1X3
Tél. : 514 384-5590
<http://www.ceragres.ca/>

**Ciot**

Importateur et détaillant de marbre, d'ardoise, d'onix, de granit, de céramique et d'accessoires d'eau, Ciot offre également un service de mosaïque sur mesure dirigé par le mosaïste de renom Igor Marziali.

Des hôtels aux projets résidentiels, nos représentants possèdent les connaissances et l'expertise pour donner la touche personnalisée qui fera de votre projet une réussite.

9151, boulevard Saint-Laurent
Montréal (Québec) H2N 1N2
Tél. : 514 382-7330
jdamico@ciot.com
www.ciot.com

Jonathan D'Amico,
directeur commercial régional

olympiatuiles+pierres®**Olympia tuiles + pierres**

Distributeur de tuiles céramiques, fabricant et distributeur de tuiles vinyle (Flextile) et d'adhésifs (Flextile); importateur de tuiles céramiques et de pierres naturelles, pâte de verre, dalles, produits d'entretien et service aux architectes et designers.

Montréal
555, rue Locke
Saint-Laurent (Québec) H4T 1X7
Tél. : 514 345-8666 – 1 800 361-1954
montreal@olympiatile.com

David Amgar, directeur

Québec
2405, avenue Watt
Québec (Québec) G1P 3X2
Tél. : 418 657-5557 – 1 800 463-5516
quebec@olympiatile.com

Gilbert Baccioni, directeur

www.olympiatile.com

Entrepreneurs**JCB entrepreneurs généraux**

Depuis 1985, JCB entrepreneurs généraux se spécialise en gestion et en exécution de travaux de construction de bâtiments commerciaux, industriels, institutionnels et multi-résidentiels pour des clients uniques et corporatifs. L'entreprise se distingue par son approche d'accompagnement de ses clients.

3875, rue Isabelle
Brossard (Québec) J4Y 2R2
Tél. : 450 444-8151
info@jcb.ca
www.jcb.ca

Louis Lavigne, président

**Honco Bâtiments**

Cœuvrant en tant que manufacturier de bâtiments d'acier et entrepreneur général depuis plus de 40 ans, Honco Bâtiments est reconnue dans la réalisation de projets commerciaux, récréatifs et industriels. Son système de construction permet des portées libres allant jusqu'à 90 mètres, une performance énergétique inégalée dans l'industrie et contribue au pointage de la certification LEED.

1190, chemin Industriel
Lévis (Québec) G7A 1B1
Tél. : 418 831-2245
honco@honco.ca
www.honco.ca

Geneviève Filteau, directrice marketing

Formation**Contech bâtiment**

Contech est un leader de l'industrie du bâtiment en matière de formation (formation bâtiment, formation architecture, formation ingénieurs, formation construction), d'organisation d'Expositions bâtiment (Salon de la construction à Montréal, à Québec, en Abitibi, etc.), de concours en bâtiment (les Trophées Innovation) et d'événements de réseautage (Grandes Rencontres) destinés aux professionnels de la construction.

5800, rue Saint-Denis, bureau 900
Montréal (Québec) H2S 3L5
Tél. : 450 646-1833
info.contech@tc.tc
<https://contech.qc.ca>

Carole Pelletier, coordonnatrice de la formation

Isolation / Étanchéité

**Membranes Hydrotech**

Membrane d'imperméabilisation pour toiture végétale, toitures à membrane protégée, terrasse, mur de fondation et stationnement.

10951, boulevard Parkway
Anjou (Québec) H1J 1S1
Tél. : 514 353-6000
dgingras@hydrotechmembrane.ca
mauger@hydrotechmembrane.ca
www.hydrotechmembrane.ca

Denis Gingras, directeur des ventes
Marjolaine Auger, agronome

**Owens Corning Canada**

Choisissez les produits et systèmes d'Owens Corning Canada pour maximiser l'efficacité énergétique de vos bâtiments, augmenter le confort des occupants et ainsi contribuer à assurer un meilleur avenir pour l'environnement et notre planète.

3450, avenue McNicoll
Scarborough (Ontario) M1V 1Z5
Tél. : 1 800 504-8294
salvatore.ciarlo@owenscorning.com
www.owenscorning.ca

Salvatore Ciarlo, directeur de ventes
et solutions techniques

**Soprema**

Soprema est une entreprise manufacturière d'envergure internationale qui se spécialise dans la fabrication de produits d'étanchéité, d'isolation, de végétalisation et d'insonorisation pour la construction et le génie civil.

1688, rue Jean-Berchmans-Michaud
Drummondville (Québec) J2C 8E9
Tél. : 1 819 478-8163
www.soprema.ca

Maçonnerie

**Arriscraft**

Le Calcaire naturel Adair® en formats standards prédécoupés à un prix se rapprochant de celui de la pierre manufacturée. La pierre manufacturée Renaissance® est disponible en 10 couleurs et 2 finis. La Brique d'Argile de notre usine de Cleveland est la première brique aux États-Unis à être certifiée pour son contenu recyclé.

Montréal, Montérégie
Frédéric Dumontet
Tél. : 514 704-3892
frederic.dumontet@arriscraft.com

Laval, Laurentides
Dominic Cantin
Tél. : 514 290-5424
dominic.cantin@arriscraft.com

Région de Gatineau, Abitibi
Steve Lacelle
Tél. : 613 769-4396
steve.lacelle@arriscraft.com

Québec, Trois-Rivières, Lanaudière, Estrie
Stéphane Germain
Tél. : 514 591-3960
stephane.germain@arriscraft.com

Bureau de Montréal
Tél. : 450 437-7165
www.arriscraft.com

**Brampton Brique**

Un choix intemporel pour votre nouvelle maison ou votre bâtiment. Brampton Brique offre des produits de maçonnerie polyvalents, durables, résistants à l'usure et disponibles dans une multitude de couleurs et de styles.

4200, rue Marcel-Lacasse
Boisbriand (Québec) J7H 1N3
Tél. : 450 433-0300 - 1 800 462-7425
www.bramptonbrick.com/fr

**Les produits Daubois**

La division de maçonnerie industrielle de Daubois œuvre dans le domaine de l'enveloppe de bâtiment et développe, fabrique et distribue des mortiers spécialisés destinés à la restauration de bâtiments historiques ainsi qu'à l'industrie de la construction en général.

6155, boulevard des Grandes-Prairies
Saint-Léonard (Québec) H1P 1A5
Tél. : 514 328-1253
ajette@daubois.com
www.daubois.ca

Alain Jetté, directeur de la division Maçonnerie

Portes et fenêtres

**A & D Prévost**

Depuis 1959, nous travaillons en partenariat avec les architectes, les vitriers et les entrepreneurs en construction pour développer des systèmes de murs-rideaux, des portes, des fenêtres, des lanterneaux et d'autres produits d'aluminium architectural durables aux designs innovateurs.

305, 12^e avenue
Richelieu (Québec) J3L 3T2
Tél. : 1 800 361-4433
info@prevost-architectural.com
www.prevost-architectural.com

Michel Dépatie, expert-conseil,
application produits

**MÉTALEC portes et cadres d'acier**

MÉTALEC portes et cadres d'acier possède une force d'expertise pour les projets commerciaux, industriels et institutionnels depuis plus de 25 ans. Que ce soit pour une conception standard, sur mesure ou pour des besoins diversifiés tels que la résistance au feu, une conception en acier inoxydable, une porte sécuritaire et des projets visant la certification LEED, MÉTALEC est votre référence.

2150, rue Léon-Harmel
Québec (Québec) G1N 4L2
Tél. : 418 683-2431
info@metalec.com
www.metalec.com

Claude Harton, directeur général



Portes Garex

Garex se spécialise dans la fabrication de portes de garage en acier et aluminium pour le secteur commercial, industriel et résidentiel. Un vaste choix de modèles et couleurs de portes sur mesure avec une efficacité énergétique très élevée, qui s'harmonisent avec le traitement architectural du bâtiment, est disponible. Garex offre une livraison rapide grâce à un important réseau de distributeurs.

610, rue Principale
Val-Alain (Québec) G0S 3H0
Tél. : 1 800 748 3317
info@garex.ca
www.garex.ca

Raymond Coombs, directeur des ventes

Peinture



Peintures MF

Manufacturier de peintures 100 % québécois : intérieur / extérieur / teintures / vernis. Peintures et revêtements pour applications institutionnelles, santé et commerciales. Revêtements pour planchers MF Performance Plus ainsi que Rust-Oleum.

1605, boulevard Dagenais Ouest
Laval (Québec) H7L 5A3
Tél. : 450 628-3831
lchartrand@peinturesmf.com
www.peinturesmf.com

Luc Chartrand, représentant auprès des architectes



SICO, une marque du groupe PPG

Sico est une marque qui met à profit son savoir-faire et son expertise en matière de peinture et de couleurs afin de contribuer à la réalisation de projets partout au Canada.

2505, rue de la Métropole
Longueuil (Québec) J4G 1E5
Tél. : 1 800 463-7426
info@sico.ca
www.sico.ca

Produits spéciaux



Industries Panfab

Manufacturier de panneaux architecturaux sur mesures.

49, boulevard de la Seigneurie Est
Blainville (Québec) J7C 4G6
Tél. : 450 430-3029
b.comeau@panfab.ca
www.panfab.com

Benoit Comeau, représentant technique

Matériaux et systèmes de construction



Fransyl

Fransyl offre des systèmes, produits et services pour la construction de toiture et de l'enveloppe du bâtiment ainsi qu'un système de coffrage isolant, des systèmes d'infrastructures et des composants de systèmes. Fransyl offre également du soutien aux architectes afin de choisir le meilleur système pour les besoins des projets réalisés.

1845, rue Jean-Monnet
Terrebonne (Québec) J6X 4L7
Tél. : 450 477-4423
info@fransyl.com
www.fransyl.com

Pierre-André Lemire, directeur, conseil technique

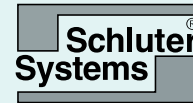


MAPEI

MAPEI se spécialise dans la fabrication de produits chimiques pour la construction, y compris des produits d'imperméabilisation, mortiers et adjuvants pour le béton, produits pour la restauration d'anciens bâtiments et enduits protecteurs et décoratifs pour les murs. MAPEI est le leader mondial de la fabrication de ciments-colles, coulis, adhésifs et produits complémentaires pour l'installation de divers revêtements pour sols et murs.

2900, avenue Francis-Hughes
Laval (Québec) H7L 3J5
Tél. : 450 662-1212
www.mapei.com

François Faubert, directeur des ventes, Est du Canada



Schluter Systems (Canada)

Les produits de Schluter Systems sont conçus spécialement pour l'industrie du carrelage afin d'assurer l'intégrité et la durabilité des installations. Notre gamme de produits comporte plus de 4 000 articles, y compris des profilés, des membranes de désolidarisation, des panneaux de construction étanches, des systèmes de douche, ainsi que des mortiers de ciment-colle spécialement formulés pour utilisation avec les membranes et panneaux Schluter. Schluter Systems offre ainsi un système complet pour la pose de carreaux de céramique et de pierre naturelle.

21100, chemin Sainte-Marie
Sainte-Anne-de-Bellevue (Québec) H9X 3Y8
info@schluter.com
www.schluter.ca



Vicwest

Revêtements métalliques pour la construction industrielle, commerciale, agricole et résidentielle. Systèmes de murs isolés, systèmes de toitures isolées ou scellées, panneaux architecturaux et panneaux métalliques isolants.

707, boulevard Pierre-Roux Est
Victoriaville (Québec) G6T 1S7
Tél. : 819 758-0661
victoriaville@vicwest.com
www.vicwest.com

François Fillion, directeur du développement des affaires - ICI

Répertoire des partenaires

Métaux

**Corbec**

C'est avec plus de 50 ans d'expérience dans la pratique de la galvanisation à chaud que l'entreprise Corbec s'est hissée au premier rang des galvaniseurs à chaud du centre et de l'est du Canada. Nos usines, stratégiquement situées à Montréal et à Québec, sont dotées de bassins aux dimensions et aux configurations permettant de traiter une vaste gamme de produits en acier.

201-1, rue Provost
Lachine (Québec) H8S 4H2
Tél. : 514 364-4000
reception@corbec.net
<http://www.corbec.net/>

Godfroy St-Pierre, vice-président des ventes

Revêtements de sols

**Powerblast Canada**

Depuis plus de 17 ans, Powerblast Canada a fait sa réputation par la qualité et la fiabilité de ses produits de revêtements de planchers de béton. Les systèmes Ureco rencontrent et même dépassent les exigences de ses clients en offrant une solution optimale pour chaque plancher. Nous offrons une assistance technique complète afin d'assurer la performance recherchée, et ce, peu importe le secteur d'activité.

3505, boulevard Le Corbusier
Laval (Québec) H7L 4Z4
Tél. : 450 625-9344
info@powerblastcanada.com
www.powerblastcanada.com

Richard Joly, consultant auprès des architectes

BUILDING TRUST
CONSTRUIRE LA CONFIANCE

**Sika Canada**

Sika, spécialiste mondial de la chimie du bâtiment, offre une gamme complète de matériaux de construction qui permettent de concevoir et de construire « des fondations jusqu'au toit ». Ceux-ci répondent aux impératifs de performance, durabilité, résistance, esthétique et aux exigences environnementales régissant les applications dans les domaines industriels, commerciaux, institutionnels et de la santé.

601, avenue Delmar
Pointe-Claire (Québec) H9R 4A9
girard.marie-claude@ca.sika.com
www.sika.ca

Marie-Claude Girard, représentante technique revêtements de sols

— Services professionnels / conseils

**Bélanger Design**

Complémentaire depuis (presque) 40 ans du savoir-faire de l'architecte, notre expertise se résume en un mot anglais, le *wayfinding*. Cet art, élevé au rang de science, consiste à fournir l'information indicative et d'acheminement pour que les utilisateurs d'un espace intérieur ou extérieur trouvent leur chemin avec bonheur et efficacité.

3400-100, rue Sherbrooke Est
Montréal (Québec) H2X 1C3
Tél. : 514 842-2828
info@belangerdesign.ca
www.belangerdesign.ca

Richard Darveau, associé

**Bouthillette Parizeau**

Firme d'ingénierie spécialisée en bâtiment offrant des solutions innovatrices à grande valeur ajoutée. Services : études, conception, préparation de plans et devis, surveillance, mise en service, simulation et suivi énergétique, accompagnement dans l'obtention de certifications, programme de maintien d'actifs. Spécialités : mécanique, électricité, immotique, télécommunications, services alimentaires, acoustique, structure.

9825, rue Verville
Montréal (Québec) H3L 3E1
Tél. : 514 383-3747
cdecary@bpa.ca
www.bpa.ca

Claude Décary, président-directeur général

**CIMA +**

CIMA+ offre des services d'ingénierie multidisciplinaires et intégrés (mécanique, électricité, structure et civil) et possède une expertise de pointe dans les champs suivants : projets BIM et LEED, mode alternatif, efficacité énergétique, génie sismique, structures en bois d'œuvre, bâtiments institutionnels d'envergure, maçonnerie et édifices patrimoniaux, établissements de santé, laboratoires, hébergement, commerces et bureaux, entrepôts, complexes industriels, installations sportives.

1145, boulevard Lebourgneuf, bureau 300
Québec (Québec) G2K 2K8
Tél. : 418 623-3373
luc.jolicoeur@cima.ca
www.cima.ca

Luc Jolicoeur, ing., M.Sc., D.A.P., PA LEED C+CB, vice-président principal Bâtiment



Design Spec Rep

DSR est spécialisée dans le marketing de spécifications. Nous représentons une gamme passionnante de produits d'architecture nous permettant de développer des relations avec des entreprises de conception. DSR répond aux questions, résout des problèmes et apporte son aide aux spécificateurs. Nous parlons le même langage et collaborons à l'écriture des spécifications dans les sections liées à nos fournisseurs.

15, boulevard Labelle
Sainte-Thérèse (Québec) J7E 2X1
Tél. : 514 603-9698
infodsr@designspecrep.com
www.designspecrep.com

Jennifer Ruccolo, directrice DSR



Langlois avocats

Avec plus de 140 professionnels pratiquant dans les grandes régions de Montréal, de Québec et de Lévis, Langlois avocats est l'un des cabinets d'avocats les plus importants de la province. Au total, Langlois avocats compte plus de 260 employés et offre une gamme complète de services juridiques réputés.

1250, boulevard René-Lévesque Ouest,
20^e étage
Montréal (Québec) H3B 4W8
Tél. : 514 842-9512
info@langlois.ca
www.langlois.ca

Jean-François Gagnon, chef de la direction



LEM experts-conseils

Détentrice d'une licence d'entrepreneur général, LEM se consacre exclusivement à la gestion de projet ou à la gérance des travaux de construction depuis 20 ans. Fière de ses valeurs d'intégrité, LEM adopte une rémunération à honoraires fixes et est reconnue pour son esprit de collaboration. La qualité de ses projets et l'expertise de ses gestionnaires en font un partenaire de premier plan.

259, chemin de la Grande-Côte
Rosemère (Québec) J7A 1J2
Tél. : 450 965-6857
info@lem.qc.ca
www.lem.qc.ca

Claude Malouin, président



SDK et associés

Fondé en 1958, SDK est une firme d'ingénieurs spécialisés en structure. Aujourd'hui, avec plus de 55 employés, SDK offre des services d'ingénierie de structure d'acier, de béton armé, de bois, la conception d'ouvrages de fondations conventionnelles et de fondations profondes. SDK possède également les compétences du verre structurel et des structures industrielles.

1751, rue Richardson, bureau 2120
Montréal (Québec) H3K 1G6
Tél. : 514 938-5995
sdklbb@sdklbb.com
www.sdklbb.com

Hélène Brisebois, ing., DSA, ASC, présidente



Stein Monast
S.E.N.C.R.L. AVOCATS

Stein Monast s.e.n.c.r.l. Avocats

Stein Monast s.e.n.c.r.l. est un cabinet d'avocats œuvrant notamment dans le domaine du droit de la construction, et plusieurs autres services connexes.

70, rue Dalhousie
Québec (Québec) G1K 4B2
Tél. : 418 529-6531
samuel.massicotte@steinmonast.ca
www.steinmonast.ca

Samuel Massicotte, avocat



Technorm

Technorm est l'entreprise-ressource incontournable au Québec dans les domaines liés à la réglementation et à la sécurité des bâtiments ainsi qu'en ingénierie légale. Nous apportons une expertise reconnue et fiable en matière de codes de construction et de normes de sécurité incendie, et proposons des services d'ingénierie, d'expertise technico-légale et de formation.

Bureau de Montréal
5800, rue Saint-Denis, bureau 505
Montréal (Québec) H2S 3L5
Tél. : 514 861-1940

Bureau de Québec
1354, rue Saint-Paul, bureau 110
L'Ancienne-Lorette (Québec) G2E 1Z6
Tél. : 418 476-1940

info@technorm.qc.ca
www.technorm.qc.ca

André Gobeil, arch,
directeur du bureau de Québec

Services financiers



Financière des professionnels

Fondée en 1978 par et pour des professionnels, Financière des professionnels est une société de gestion de patrimoine qui vous offre une gamme complète de produits et services financiers entièrement adaptés aux besoins professionnels et personnels des architectes, ainsi qu'un accompagnement personnalisé de la part de nos conseillers. L'AAPPQ est actionnaire de la Financière depuis 1986.

Siège social
2, complexe Desjardins
Tour de l'Est, 31^e étage
C.P. 1116
Montréal (Québec) H5B 1C2
Tél. : 514 350-5050 – 1 888 377-7337

Brossard
Tél. : 450 678-9818 – 1 888 377-7337

Québec
Tél. : 418 658-4244 – 1 800 720-4244

Sherbrooke
Tél. : 819 564-0909 – 1 866 564-0909

www.fprofessionnels.com



Stein Monast
S.E.N.C.R.L. **AVOCATS**



M^e Samuel Massicotte

**DES PROFESSIONNELS
À VOTRE SERVICE :**

- Responsabilité professionnelle
- Formation continue
- Médiation et arbitrage
- Réclamations pour honoraires dus
- Hypothèques légales
- Incorporations de bureaux d'architectes

ÉDIFICE STEIN MONAST 70, rue Dalhousie, bureau 300, Québec (Québec) Canada G1K 4B2
Téléphone : 418.529.6531 **Télécopieur :** 418.523.5391 **www.steinmonast.ca**

**Sikafloor®-52 PC & Sikafloor®-53 PC
LE BÉTON POLISSABLE SIGNÉ SIKA**



Une gamme complète de solutions intégrées pour le béton polissable : Chapes cimentaires autonivelantes polissables, colorants, traitements durcisseurs et couches de finitions protectrices.

Besoin de conseil techniques, de spécifications ?

Votre personne-ressource : **Marie-Claude Girard** : Spécialiste technique de marché architectural / Revêtements de sol & Toiture :
Cell. : 438-863-6140 // girard.marie-claude@ca.sika.com



SIKA CANADA INC.
601, avenue Delmar
Pointe-Claire, Qc H9R 4A9
1-800-933-7452
www.sika.ca

**BUILDING TRUST
CONSTRUIRE LA CONFIANCE**





garex.ca



Développé et fabriqué
au Québec depuis 1967

Une gamme complète
de produits qui répond
à vos exigences
de performances
et environnementales



- Produits **100% Québécois** • Certification MPI • Certification ISO 9001-2008 • Proline acrylique • Proline 100% acrylique • Proline Eco - Zéro COV
- Designer Plus - Zéro COV • Soutien technique professionnel • Gamme complète de produits pour application commerciale



Luc Chartrand
Spécialiste en revêtements architecturaux
lchartrand@peinturesmf.com | 514 554-0840
Certifié MPI acs0249

PeinturesMF.com



SOLUTIONS DE SYSTÈMES POUR L'INDUSTRIE DE LA CONSTRUCTION

SYSTÈMES D'INSTALLATION DE CARREAUX ET DE PIERRES

SYSTÈMES D'INSTALLATION POUR REVÊTEMENTS DE SOL

PRODUITS POUR PLANCHERS DE BOIS

SYSTÈMES D'IMPERMÉABILISATION

SYSTÈMES DE RÉFECTION DU BÉTON

PRODUITS POUR LE RENFORCEMENT STRUCTURAL

ADJUVANTS POUR BÉTON

PRODUITS POUR LA CONSTRUCTION SOUTERRAINE

ADJUVANTS POUR CIMENT

SYSTÈMES DE REVÊTEMENTS DE SOL À BASE DE CIMENT ET DE RÉSINE

PRODUITS POUR REVÊTEMENTS DE SOL SPORTIFS



MAPEI Canada



Monastère des Augustines (24 M\$)
Prix, Visionnaire et Bâtiment - Mécanique
et électricité aux Grands Prix de l'AFG en 2017

© Photo : Stéphane Groleau



Palais de justice de Montigny (23 M\$)
Certifié LEED-NC Argent | Prix Cocobois
2017 - Bâtiment institutionnel - plus
de 1 000 m²

© Photo : Clément Robitaille



Siège social de la Caisse Desjardins
de Lévis (24 M\$) | Certifié LEED-NC
Argent | Prix d'excellence de l'IOAQ 2015 -
Bâtiments administratifs et commerciaux

© Photo : Clément Robitaille

Faire équipe avec CIMA+, un avantage concurrentiel décisif



Partenaire de génie

Une expertise multidisciplinaire d'avant-garde qui soutient l'audace de votre vision architecturale.

Une maturité conceptuelle et une maîtrise du BIM reconnues par les premiers donneurs d'ouvrages.

- Bâtiments institutionnels d'envergure
- Maçonnerie et édifices patrimoniaux
- Établissements de santé
- Laboratoires
- Hébergement, commerces et bureaux
- Complexes industriels
- Installations sportives



© Photo : Nicolas McComber

Centre des loisirs de Westmount (35 M\$) | Certifié LEED-NC Or
Prix Bâtiment - Structure, Grands Prix de l'AFIC en 2016



Nouveau complexe hospitalier (NCH) du CHU de Québec-
Université Laval (1,967 G\$) | Projet BIM d'envergure

FORME ET FONCTIONNALITÉ

Possibilités créatives illimitées,
potentiel de performance
supérieur.



Produits d'enveloppe du bâtiment en acier ICI

PANNEAUX ARCHITECTURAUX
PANNEAUX MÉTALLIQUES ISOLANTS
TOITURES ET REVÊTEMENTS D'ACIER
PLATELAGES POUR TOITURES ET PLANCHERS
FABRICATION PERSONNALISÉE

GESTION DE PROJET
DESSIN ET CONCEPTION
INGÉNIERIE
ESTIMATION

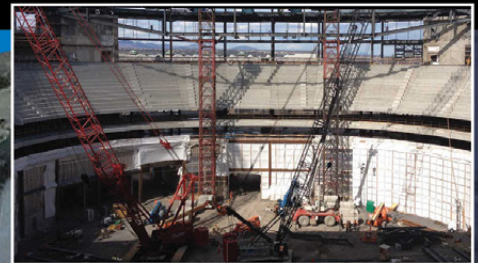
BÂTIR POUR L'AVENIR

vicwest.com

Daubois La juste mesure

Notre expertise

Des mortiers pour construire
et restaurer



Les produits Daubois inc. / 1.800.561.2664 / www.daubois.com



5^e ÉDITION EXPO BOIS DESIGN | WOOD DESIGN SHOW 5th EDITION

Place Bonaventure - Salle 400 Est - Montréal

Un salon dédié aux professionnels de l'architecture et du design offrant plus de 15 conférences gratuites adaptées à votre quotidien.

Vendredi 26 octobre 2018 *Le rendez-vous à ne pas manquer!*

expoboisdesign.ca

Nouveau à l'agenda pour la 5^{ème} Édition du Salon Expo Bois Design - conférences en collaboration avec

a c d f *

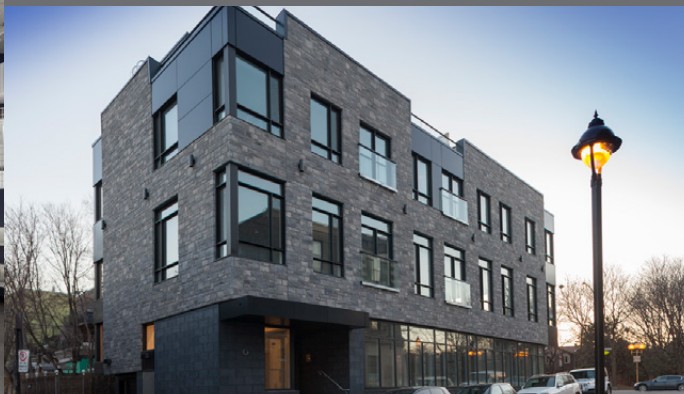


ENTREPRENEURS GÉNÉRAUX

Fiers partenaires de Smith Vigeant architectes dans la réalisation du projet UBISOFT



QUALITÉ ■ FIABILITÉ ■ INTÉGRITÉ



RBQ : 2386-6684-26

jcb.ca



bouthillette
parizeau

pour des solutions
d'ingénierie adaptées,
innovatrices et
écologiques



Mécanique...
pour le confort et la sécurité



Électricité...
pour rester branché



Immotique...
pour que ça fonctionne



Télécommunications...
pour garder contact



Services alimentaires...
pour des espaces appétissants



Structure...
pour ériger des bases solides



Acoustique...
pour une qualité sonore impeccable



bpa.ca

514.383.3747

Con**tech**
BÂTIMENT

Pour enrichir
votre expertise
et votre réseau
de contacts

FORMATIONS

... en mode pratique

- **Architectes**
- Cours en salle, en ligne, en laboratoire
- **PLUS DE 80 COURS**
Technique / Code, réglementation / Gestion

Pour plus de détails et inscription :

contech.qc.ca/formations

Attestations et cumul des heures de formation continue pour les architectes

Le Fonds d'assurance de la responsabilité professionnelle de l'Ordre des architectes du Québec est un véritable partenaire dans l'exercice de la profession d'architecte qui offre :

- une protection complète en matière de responsabilité professionnelle;
- la prise en charge de la défense en cas de poursuite judiciaire;
- des conseils avisés de ses experts;
- un service d'assistance personnalisé en prévention des litiges incluant :
 - un guide de prévention comme outil de référence;
 - le service Info-Fonds pour une assistance légale en responsabilité professionnelle.

N'hésitez pas à consulter notre site Web pour plus de détails : www.fondsarchitectes.qc.ca



Consultation et ingénierie

Conformité aux codes et normes de construction
Ingénierie et systèmes de protection incendie
Vérification diligente
Modélisation
Mesures différentes
Environnement

Expertises techniques

Conformité aux codes et normes de construction
Origine et causes d'incendie / explosion
Architecture et enveloppe du bâtiment
Civil / Structure
Mécanique
Électricité
Environnement

5800, rue Saint-Denis Bureau 505, Montréal (Qc) H2S 3L5
1354, rue Saint-Paul Bureau 110, L'Ancienne-Lorette (Qc) G2E 1Z6

Montréal : 514.861.1940
Québec : 418.476.1940

LES INDUSTRIES

MANUFACTURIER DE PANNEAUX ARCHITECTURAUX SUR MESURES

Toujours innover... Depuis 1998 !

FRANSYL

La référence pour tous vos projets de construction

450 477.4423 1 800 363.2307 fransyl.com

SYSTÈMES DE TOITURE | SYSTÈMES DE L'ENVELOPPE DU BÂTIMENT | SYSTÈMES DE COFFRAGE ISOLANT | SYSTÈMES D'INFRASTRUCTURE | COMPOSANTES DE SYSTÈMES

POLYISOCYANURATE
POUR TOITS

POLYISOCYANURATE
POUR MURS

MOUSSE DE POLYURÉTHANE
PULVÉRISÉE

CELLULOSE

POLYSTYRÈNE
EXTRUDÉ



C'EST LE DÉBUT D'UNE
NOUVELLE



TECHNOLOGIES
innovantes en ISOLATION

SOPREMA – NE LAISSE RIEN PASSER

Votre solution en isolation pour l'ensemble du bâtiment



SOPREMA

SOPREMA.CA

1.877.MAMMOUTH



Système décoratif pour planchers
résidentiels et commerciaux



Système pour planchers commerciaux
et industriels avec durcisseur
et scellant pénétrant



Euclid Canada

EUCLID CANADA fier partenaire de vos réalisations

[450] 465-2233 • Courriel : m.lessard@euclidcanada.com • www.euclidchemical.com



LA GALVANISATION
LA NOUVELLE RÉVOLUTION
EN ARCHITECTURE

RÉSIDENTIEL ET COMMERCIAL



Demandez un séminaire d'information

www.corbecgalv.com/architecturale
1-800-463-8313



www.sdklbb.com



Les ingénieurs spécialistes de la structure

- + structure
- + verre structurel
- + structure industrielle
- + génie civil

*Fiers de supporter une
architecture de qualité!*

SDK et associés Inc.
1751, rue Richardson, bureau 2120
Montréal (Québec) H3K 1G6
Tél. : 514 938-5995

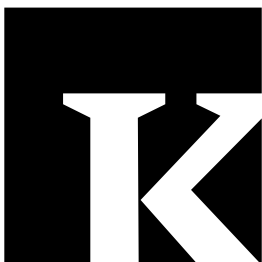


LEM

GESTION DE PROJET
GÉRANCE DE CONSTRUCTION
ÉTUDE DE FAISABILITÉ
ESTIMATION

POUR DES PROJETS EN TOUTE TRANSPARENCE MD

450 965-6857 | www.lem.qc.ca



Kollectif Pour s'enrichir
architecturalement

Fondé en 2006, Kollectif s'est donné comme mission de recueillir en un seul lieu les nouvelles publiques et professionnelles se déroulant dans la communauté architecturale du Québec. **Pour vous.**

En partenariat avec



ORDRE DES
ARCHITECTES
DU QUÉBEC

RAIC | IRAC
Architecture Canada



En collaboration avec



Pour enrichir
votre expertise
et votre réseau
de contacts



v2com
newswire

AU-DELÀ DES PLANCHERS...



POWERBLAST
CANADA®

T : (450) 625-9344

SF : 1 866 975-1133

info@powerblastcanada.com

www.powerblastcanada.com

SYSTÈME DE PROTECTION HAUTE PERFORMANCE POUR PLANCHER
ÉPOXY | POLYURÉTHANE | MÉTALLIQUE | POLYASPARTIQUE



RCM a toujours apprécié être le partenaire privilégié, avec ses clients, à la réalisation de projets personnalisés. Lorsqu'il s'agit de créer une ambiance unique, vous pouvez faire confiance à notre équipe.

www.rcm.qc.ca

Pour voir la plus
grande sélection
de tuiles et marbres,
veuillez visiter notre
site Web.

tuilesolympia.ca



555 rue Locke, Montréal
Ville St-Laurent, Québec H4T 1X7
T: 514 345-8666 | 1 800 361-1954
F: 514 345-8825

2405 rue Watt
Québec, Québec G1P 3X2
T: 418 657 5557 | 1 800 463 5516
F: 418 657 6708



olympiatuiles+pierres

CALGARY EDMONTON HALIFAX HAMILTON LONDON MONTREAL OTTAWA QUEBEC TORONTO VANCOUVER WINDSOR WINNIPEG



Institut de la
MAÇONNERIE
DU QUÉBEC

Belle
NOBLE
& DURABLE

La maçonnerie est à la base de l'histoire des peuples. Au Québec, le coeur de notre patrimoine est à la portée de vue !
La maçonnerie, est-elle dans vos plans ?

La référence technique en information sur la maçonnerie

institutdemaconnerie.com

La peinture de première qualité qui répond aux normes LEED^{MD} v.4

aussi certifiée Green Seal^{MC} GS-11



Philip Caron

Régions de Montréal et de l'ouest de la province
(514) 260-4837
philip.caron@ppg.com

Luc Renaud

Régions de la ville de Québec et de l'est de la province
(581) 309-8279
luc Renaud@ppg.com

sico.ca

Avec vous mur à mur est une marque de commerce et Sico et Ecosource sont des marques déposées du groupe PPG.
© 2018 PPG Industries, Inc. Tous droits réservés.

SICO^{MD}
AVEC VOUS MUR À MUR^{MC}



APPUYEZ VOTRE ENTABLEMENT FINANCIER SUR DES COLONNADES SOLIDES.

PLANS ET ASSEMBLAGE INCLUS.



CONSULTEZ DES EXPERTS
QUI VOUS COMPRENNENT.



1 844 866-7257



fprofessionnels.com



Association
des Architectes
en pratique privée
du Québec

Notre actionnaire depuis 1986.

Financière des professionnels inc. détient la propriété exclusive de Financière des professionnels – Fonds d'investissement inc. et de Financière des professionnels – Gestion privée inc. Financière des professionnels – Fonds d'investissement inc. est un gestionnaire de portefeuille et un gestionnaire de fonds d'investissement qui gère les fonds de sa gamme de fonds et offre des services-conseils en planification financière. Financière des professionnels – Gestion privée inc. est un courtier en placement membre de l'Organisme canadien de réglementation du commerce des valeurs mobilières (OCRCVM) et du Fonds canadien de protection des épargnants (FCPE) qui offre des services de gestion de portefeuille.